



Statistische Berichte

Kennziffer
D 1 2 j
2012

Gewerbeanzeigen in Bayern 2012





Alle Veröffentlichungen im Internet unter
www.statistik.bayern.de/veroeffentlichungen

Diesen Code einfach mit der entsprechenden App scannen, um zum angegebenen Link zu gelangen.

Kostenlos

ist der Download von allen Statistischen Berichten (meist PDF- und Excel-Format) sowie von „Bayern Daten“ und „Statistik kommunal“ (Informationelle Grundversorgung).

Newsletter-Service

Für Themenbereich/e anmelden. Information über Neuerscheinung/en wird per E-Mail aktuell übermittelt.

Kostenpflichtig

sind die links genannten Veröffentlichungen in gedruckter Form sowie die Druck- und Dateiausgaben (auch auf Datenträger) aller anderen Veröffentlichungen. Bestellung direkt im Internet oder beim Vertrieb, per E-Mail oder Fax.

Impressum

Statistische Berichte

bieten in tabellarischer Form neuestes Zahlenmaterial der jeweiligen Erhebung. Dieses wird, soweit erforderlich, methodisch erläutert und kurz kommentiert.

Herausgeber, Druck und Vertrieb

Bayerisches Landesamt für
Statistik und Datenverarbeitung
St.-Martin-Str. 47
81541 München

Vertrieb

E-Mail vertrieb@statistik.bayern.de
Telefon 089 2119-3205
Telefax 089 2119-3457
Internet www.statistik.bayern.de/veroeffentlichungen

Auskunftsdienst

E-Mail info@statistik.bayern.de
Telefon 089 2119-3218
Telefax 089 2119-3580

© Bayerisches Landesamt für Statistik und Datenverarbeitung, München 2013

Alle Veröffentlichungen oder Daten sind Werke im Sinne von § 2 Urheberrechtsgesetz. Die Verwendung, Vervielfältigung und/oder Verbreitung von Veröffentlichungen oder Daten gleich welchen Mediums (Print, Datenträger, Datei etc.) – auch auszugsweise – ist nur mit Quellenangabe gestattet. Sie bedarf der vorherigen Genehmigung bei Nutzung für gewerbliche Zwecke, bei entgeltlicher Verbreitung oder bei Weitergabe an Dritte sowie bei Weiterverbreitung über elektronische Systeme und/oder Datenträger. Sofern in den Produkten auf das Vorhandensein von Copyrightrechten Dritter hingewiesen wird, sind die in deren Produkten ausgewiesenen Copyrightbestimmungen zu wahren. Alle übrigen Rechte bleiben vorbehalten.

Zeichenerklärung

- 0 mehr als nichts, aber weniger als die Hälfte der kleinsten in der Tabelle nachgewiesenen Einheit
- nichts vorhanden oder keine Veränderung
- / keine Angabe, da Zahl nicht sicher genug
- Zahlenwert unbekannt, geheimzuhalten oder nicht rechenbar
- ... Angabe fällt später an
- x Tabellenfach gesperrt, da Aussage nicht sinnvoll
- () Nachweis unter dem Vorbehalt, dass der Zahlenwert erhebliche Fehler aufweisen kann
- p vorläufiges Ergebnis
- r berichtigtes Ergebnis
- s geschätztes Ergebnis
- D Durchschnitt
- ≙ entspricht

Auf- und Abrundungen

Im Allgemeinen ist ohne Rücksicht auf die Endsummen auf- bzw. abgerundet worden. Deshalb können sich bei der Summierung von Einzelangaben geringfügige Abweichungen zu den ausgewiesenen Endsummen ergeben. Bei der Aufgliederung der Gesamtheit in Prozent kann die Summe der Einzelwerte wegen Rundens vom Wert 100 % abweichen. Eine Abstimmung auf 100 % erfolgt im Allgemeinen nicht.

Inhaltsübersicht

	Seite
Vorbemerkungen	3
Abbildungen	
1. Gewerbeanmeldungen und -abmeldungen sowie Neugründungen und vollständige Aufgaben in Bayern seit 1993.....	4
2. Neugründungen und vollständige Aufgaben in Bayern 2012 je 1 000 Einwohner.....	4
3. Gewerbeanmeldungen und Neugründungen in Bayern 2012 nach Wirtschaftsabschnitten.....	5
4. Neugründungen in Bayern 2012 nach der Rechtsform.....	5
Tabellen	
1. Gewerbeanmeldungen, -ummeldungen und -abmeldungen in Bayern seit 1993.....	6
2. Gewerbeanmeldungen und -abmeldungen in Bayern 2012 nach Art der Niederlassung und Rechtsform.....	7
3. Gewerbeanmeldungen in Bayern 2012 nach Wirtschaftsabschnitten und ausgewählten Wirtschaftsabteilungen.....	8
4. Gewerbeabmeldungen in Bayern 2012 nach Wirtschaftsabschnitten und ausgewählten Wirtschaftsabteilungen.....	9
5. Gewerbeanmeldungen in Bayern 2012 nach Wirtschaftsabschnitten sowie nach Art der Niederlassung und Rechtsform.....	10
6. Gewerbeabmeldungen in Bayern 2012 nach Wirtschaftsabschnitten sowie nach Art der Niederlassung und Rechtsform.....	12
7. Gewerbeanmeldungen in Bayern 2012 nach Regierungsbezirken sowie nach Wirtschaftsabschnitten und ausgewählten Wirtschaftsabteilungen.....	14
8. Gewerbeabmeldungen in Bayern 2012 nach Regierungsbezirken sowie nach Wirtschaftsabschnitten und ausgewählten Wirtschaftsabteilungen.....	21
9. Gewerbeanmeldungen in Bayern 2012 nach Wirtschaftsabschnitten und Kreisen.....	28
10. Gewerbeabmeldungen in Bayern 2012 nach Wirtschaftsabschnitten und Kreisen.....	36
11. Gewerbeanmeldungen und -abmeldungen in Bayern 2012 nach Kreisen.....	44

Vorbemerkungen

Die Gewerbeanzeigenstatistik wird seit 1996 bundeseinheitlich durchgeführt. Sie informiert über das Gewerbelandgeschehen u.a. nach Rechtsformen, Wirtschaftszweigen sowie nach der Staatsangehörigkeit der Gewerbetreibenden. Ab Januar 2003 erlaubt eine Änderung der Gewerbeordnung zusätzliche Fragestellungen und detailliertere Antwortmöglichkeiten, die insbesondere eine genauere Darstellung des Gründungs- und Stilllegungsgeschehens ermöglichen.

Rechtsgrundlage

Rechtsgrundlage für eine bundeseinheitliche Auswertung der Gewerbeanzeigen ist die Gewerbeordnung (§ 14) in der Fassung der Bekanntmachung vom 22. Februar 1999 (BGBl I S. 202), geändert durch Artikel 1 des Gesetzes vom 11. Juli 2011 (BGBl I S. 1341), in Verbindung mit dem Gesetz über die Statistik für Bundeszwecke (Bundesstatistikgesetz – BStatG) vom 22. Januar 1987 (BGBl I S. 462, 565), zuletzt geändert durch Artikel 3 des Gesetzes vom 7. September 2007 (BGBl I S. 2246). Bis zum Inkrafttreten der in oben genanntem Änderungsgesetz vom 11. Juli 2011 in § 14 Absatz 14 genannten Rechtsverordnung sind die Regelungen in der bis zum 14. Juli 2011 gültigen Fassung der Gewerbeordnung anzuwenden.

Berichtskreis

Die Auskunftspflicht betrifft den Gewerbetreibenden (d.h. die das Gewerbe ausübende natürliche oder juristische Person), der nach § 14 der Gewerbeordnung (GewO) jedes stehende Gewerbe oder den Betrieb einer Zweigniederlassung oder einer unselbständigen Zweigstelle beim örtlich zuständigen Gewerbeamt anzeigen muss. Dieser Anzeigepflicht ist mit drei verschiedenen Formularen nachzukommen, unterschieden nach Anmeldung, Ummeldung oder Abmeldung. Statistisch ausgewertet werden die Kopien dieser Anzeigen, die den Statistischen Landesämtern monatlich von den Gewerbeämtern übermittelt werden.

Als Gewerbe gilt jede erlaubte selbständige Tätigkeit, die auf Dauer angelegt ist und mit der Absicht der Gewinnerzielung betrieben wird. Die Tätigkeiten, die der Gewerbeordnung unterliegen, regelt § 6 GewO. Ausgenommen von der Anzeigepflicht sind die so genannten Urproduktionen (Land- und Forstwirtschaft, Fischerei, Garten- und Weinbau sowie Bergbau), die freien Berufe (z.B. Ärzte, Rechtsanwälte, Notare, Wirtschaftsprüfer, wissenschaftliche und künstlerische oder schriftstellerische Tätigkeiten), Versicherungsunternehmen und die Verwaltung eigenen Vermögens. Wird aber eine dieser nichtgewerblichen Tätigkeiten in Verbindung mit einer Gewerbetätigkeit ausgeübt, kommen die allgemeinen Bestimmungen der GewO zur Anwendung.

Hinweise

Mit Einführung des „Ersten Gesetzes zum Abbau bürokratischer Hemmnisse insbesondere in der mittelständischen Wirtschaft“ vom 22. August 2006 (BGBl I S. 1970) wurde die Auswertung der Gewerbeummeldungen ab Berichtsmonat September 2006 eingestellt.

Bei der Interpretation der Ergebnisse ist zu beachten, dass nicht in jedem Fall einer Gewerbeanmeldung auch die tatsächliche Ausübung des Gewerbes folgt. Auch Übernahmen und örtliche Verlagerungen bestehender Betriebe werden als Anmeldungen gezählt, ebenso wie z.B. der Gesellschaftereintritt. Somit sind Gewerbeanmeldungen nur zum Teil mit Neuerrichtungen oder Existenzgründungen gleichzusetzen. Hinsichtlich der Gewerbeabmeldungen ist zu beachten, dass nicht alle Abmeldungen sofort nach der Einstellung der wirtschaftlichen Tätigkeit erfolgen. Die Abmeldungen sind damit in der Regel untererfasst.

Soweit Meldungen der Gewerbeämter im Statistischen Landesamt verspätet eingehen (aus organisatorischen und/oder technischen Gründen), sind diese nicht verloren, sondern fließen in das Statistikergebnis des nächstmöglichen Berichtsmonats ein. Dies führt ggf. zwar zu einer eingeschränkten Vergleichbarkeit entsprechender Kreisergebnisse, da es sich allerdings um Ausnahmefälle handelt, wird bei der Ergebnis-Darstellung auf explizite Hinweise verzichtet.

Definitionen

Gewerbeanmeldung: Gründe für eine Anmeldung sind

- die Neuerrichtung eines Betriebes durch Neugründung oder Umwandlung (z.B. Verschmelzung, Spaltung)
- der Zuzug eines Betriebes aus einer anderen Gemeinde (auch innerhalb des Zuständigkeitsbereiches eines Landratsamts)
- die Übernahme eines bereits bestehenden Betriebes durch Rechtsformwechsel, Gesellschaftereintritt oder Erbfolge/Kauf/Pacht.

Neuerrichtung: Zur Neuerrichtung zählen die erstmalige Anmeldung eines Gewerbebetriebes als Hauptniederlassung, Zweigniederlassung oder unselbständige Zweigstelle (= Betriebsgründung), die Anmeldung als Neuerrichtung eines Kleingewerbetreibenden bzw. einer Nebentätigkeit (= sonstige Neugründung) sowie Gründungen nach dem Umwandlungsgesetz.

Betriebsgründung: Neugründungen von Betrieben als Hauptniederlassungen, Zweigniederlassungen oder unselbständige Zweigstellen durch juristische Personen, Personengesellschaften oder natürliche Personen (Einzelunternehmer). Bei einer natürlichen Person, die eine Hauptniederlassung anmeldet, ist Voraussetzung, dass sie entweder in das Handelsregister eingetragen ist oder aber eine Handwerkskarte besitzt oder mindestens einen Arbeitnehmer beschäftigt. Bei den Betriebsgründungen kann eine größere wirtschaftliche Bedeutung vermutet werden.

Hauptniederlassung: Mittelpunkt des Geschäftsverkehrs eines Betriebes, der sich bei Personengesellschaften und juristischen Personen am Sitz des Unternehmens befindet. Er kann auch in der Wohnung des Gewerbetreibenden liegen.

Zweigniederlassung: Betrieb mit selbständiger Organisation, selbständigen Betriebsmitteln und gesonderter Buchführung, dessen Leiter Geschäfte selbständig abzuschließen und durchzuführen befugt sind.

Unselbständige Zweigstelle: Feste örtliche Anlagen oder Einrichtungen, die der Ausübung eines stehenden Gewerbes dienen (z.B. Auslieferungslager), jedoch nicht die Bedingungen der Zweigniederlassung erfüllen.

Sonstige Neugründung: Neugründungen im Nebenerwerb und Neugründungen von Hauptniederlassungen durch Kleingewerbetreibende, die nach Art und Weise keinen in kaufmännischer Weise eingerichteten Geschäftsbetrieb erfordern. Der Kleingewerbetreibende ist nicht im Handelsregister eingetragen, besitzt keine Handwerkskarte und beschäftigt keine Arbeitnehmer.

Umwandlung: Die Umwandlung nach dem Umwandlungsgesetz umfasst

- die Verschmelzung mehrerer Unternehmen zu einem Unternehmen (der übertragende Rechtsträger erlischt)
- die Aufspaltung eines Unternehmens in mehrere Unternehmen (Umkehrung der Verschmelzung) sowie
- die Aufspaltung oder Ausgliederung von Unternehmensteilen mit dem Ziel der Neugründung (der absplattende Rechtsträger bleibt bestehen).

Nicht zu den Umwandlungen zählen Rechtsformwechsel, bei denen der neue und der alte Rechtsträger identisch sind.

Zuzug: Verlagerung eines bereits bestehenden Betriebes aus dem Bereich einer anderen Gewerbelandbehörde.

Übernahme: Subsumiert sind hier die Meldegründe Kauf oder Pacht eines Unternehmens, der Eintritt der Erbfolge, Rechtsformänderungen sowie Gesellschaftereintritte.

Personengesellschaft: Hier sind alle geschäftsführungsberechtigten Gesellschafter die Gewerbetreibenden, nicht dagegen die Personengesellschaft als solche, weil diese keine eigene Rechtspersönlichkeit besitzt. Zu den Personengesellschaften zählen die Gesellschaft des bürgerlichen Rechts (GbR bzw. BGB-Gesellschaft), die offene Handelsgesellschaft (OHG) sowie die Kommanditgesellschaft (KG).

Juristische Person: Hierbei handelt es sich beispielsweise um eine Gesellschaft mit beschränkter Haftung (GmbH), eine Aktiengesellschaft (AG), eine eingetragene Genossenschaft (eG) oder einen eingetragenen Verein (eV).

Gewerbeabmeldung: Gründe für eine Abmeldung sind

- die Aufgabe eines Betriebes durch vollständige Aufgabe oder Umwandlung (z.B. Verschmelzung, Spaltung)
- der Fortzug eines Betriebes in eine andere Gemeinde (auch innerhalb des Zuständigkeitsbereiches eines Landratsamts)
- die Übergabe eines weiterhin bestehenden Betriebes durch Rechtsformwechsel, Gesellschafteraustritt oder Erbfolge/Verkauf/Verpachtung.

Wirtschaftszweigsystematik

Die Ergebnisse der Gewerbeanzeigenstatistik werden seit Anfang 2008 nach der Klassifikation der Wirtschaftszweige, Ausgabe 2008 (WZ 2008) dargestellt.

Abb. 1

Gewerbeanmeldungen und -abmeldungen sowie Neugründungen und vollständige Aufgaben¹ in Bayern seit 1993

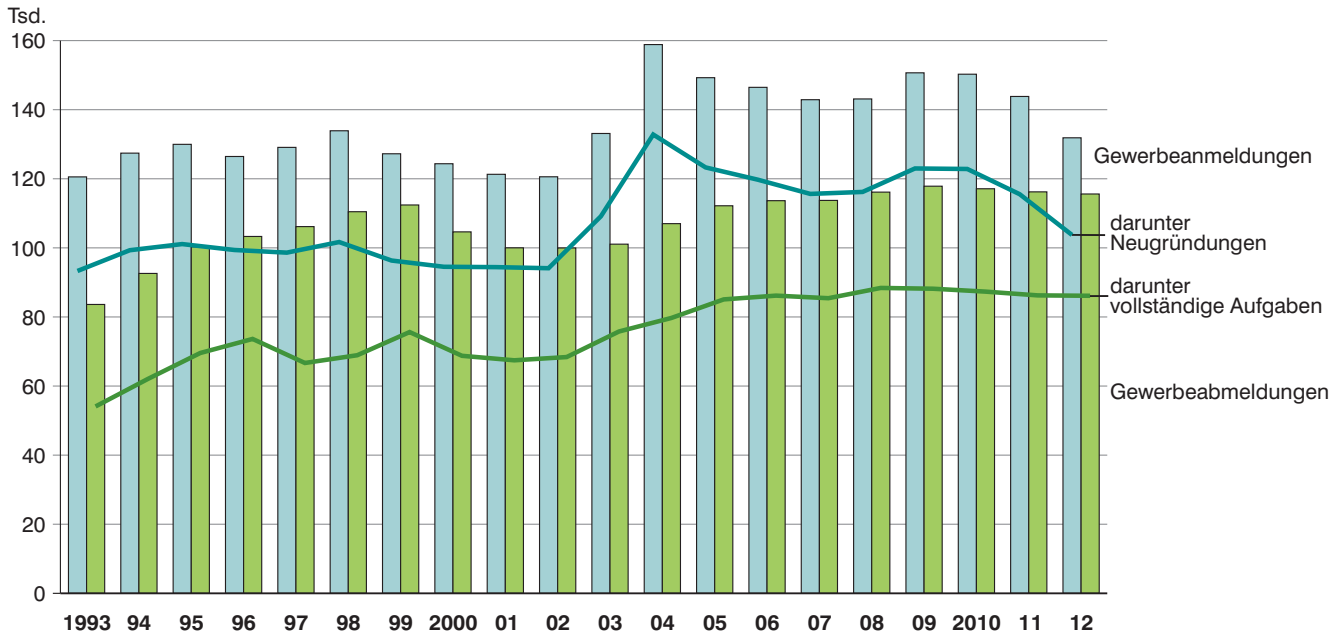
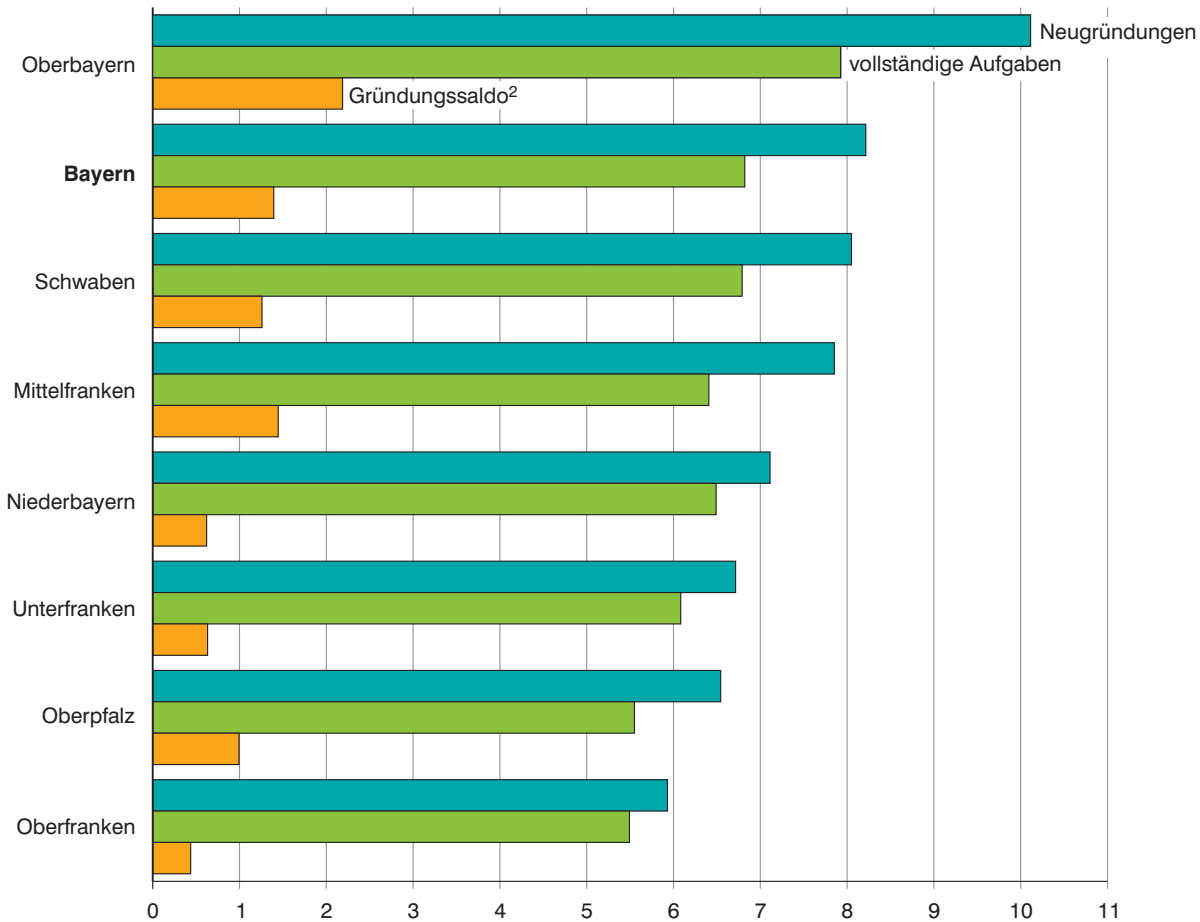


Abb. 2

Neugründungen und vollständige Aufgaben¹ in Bayern 2012 je 1 000 Einwohner
 Einwohnerzahl am 30.06.2012



1 Ohne Automatenaufsteller und Reisegewerbe.

2 Differenz zwischen Neugründungen und vollständigen Aufgaben.

Abb. 3

Gewerbeanmeldungen und Neugründungen¹ in Bayern 2012 nach Wirtschaftsabschnitten²

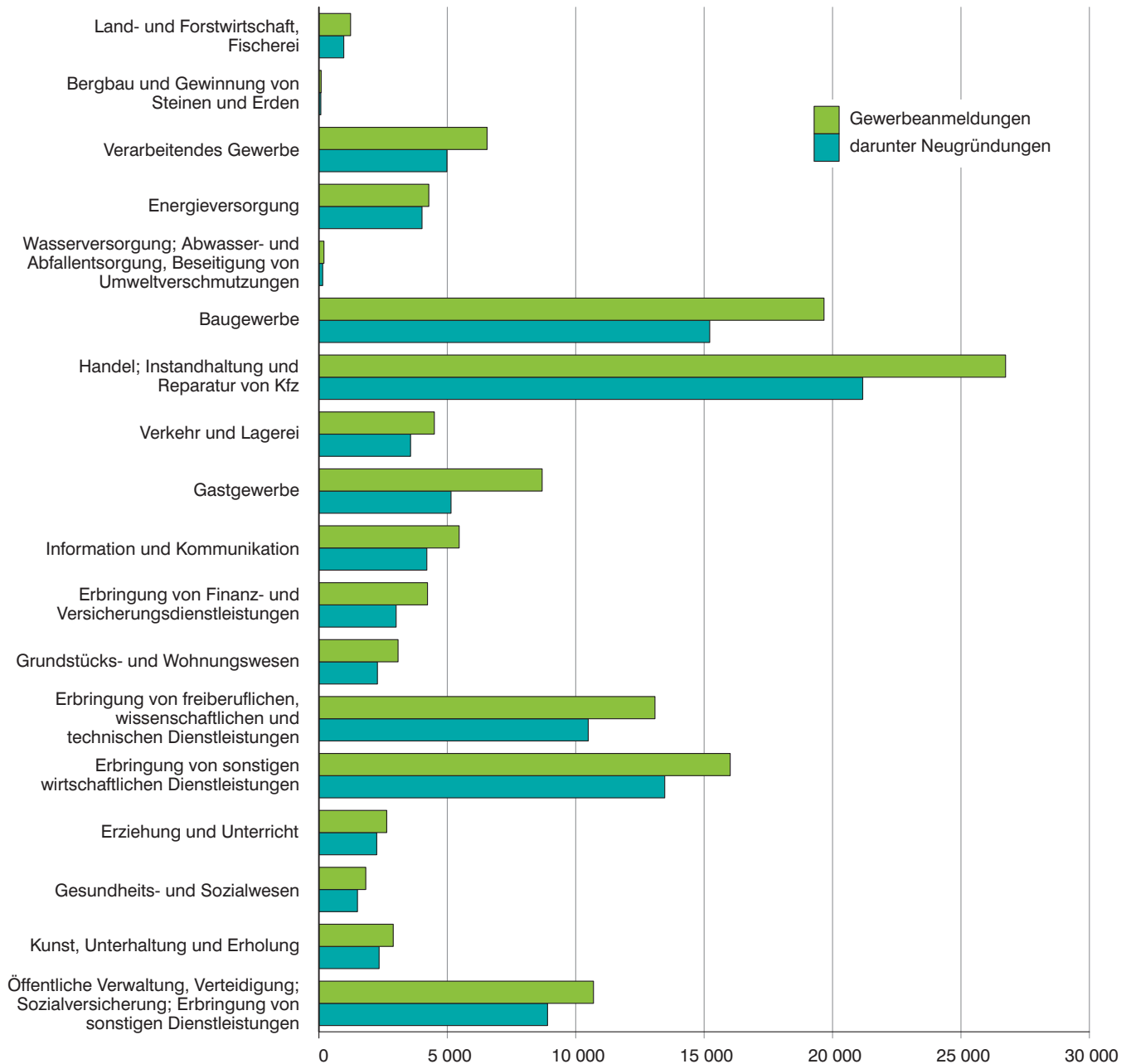
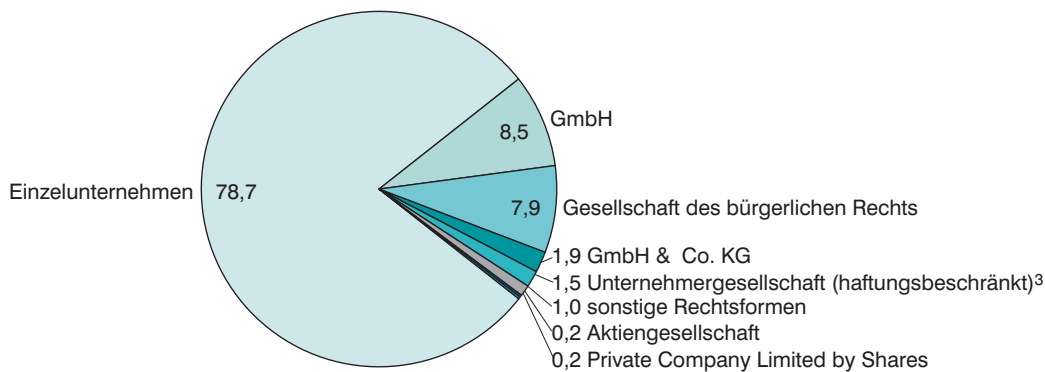


Abb. 4

Neugründungen¹ in Bayern 2012 nach der Rechtsform

In Prozent



1 Ohne Automatenaufsteller und Reisegewerbe.

2 Klassifikation der Wirtschaftszweige, Ausgabe 2008 (WZ 2008), Kurzbezeichnung.

3 Der Ergebnisausweis für haftungsbeschränkte Unternehmergesellschaften ist seit 2009 möglich.

1. Gewerbebeanmeldungen, -ummeldungen und -abmeldungen in Bayern seit 1993

Jahr / Monat	Gewerbebeanmeldungen ¹⁾		Gewerbe- ummeldungen ¹⁾³⁾	Gewerbeabmeldungen ¹⁾	
	ins- gesamt	darunter Neugründungen ²⁾		ins- gesamt	darunter vollständige Aufgaben
Anzahl					
1993	120 542	93 308	21 212	83 617	54 100
1994	127 419	99 315	22 593	92 598	62 062
1995	129 965	101 096	24 301	100 292	69 564
1996	126 448	99 382	24 789	103 299	73 639
1997	129 083	98 616	25 676	106 155	66 677
1998	133 892	101 685	27 338	110 462	68 923
1999	127 234	96 333	27 469	112 413	75 625
2000	124 351	94 523	26 689	104 628	68 755
2001	121 289	94 421	25 388	100 008	67 450
2002	120 573	94 107	25 595	99 972	68 392
2003	133 107	109 136	27 547	101 071	75 792
2004	158 844	132 800	32 252	107 010	79 704
2005	149 257	123 285	35 845	112 183	85 078
2006	146 463	119 725	.	113 657	86 173
2007	142 885	115 618	.	113 734	85 426
2008	143 103	116 189	.	116 132	88 397
2009	150 666	122 981	.	117 850	88 172
2010	150 264	122 834	.	117 107	87 335
2011	143 823	115 538	.	116 208	86 243
2012	131 857	103 739	.	115 593	86 131
2012 Januar	12 893	9 818	.	11 988	8 786
Februar	10 473	8 112	.	9 849	7 261
März	12 807	10 179	.	10 409	7 477
April	10 949	8 762	.	8 669	6 296
Mai	11 067	8 797	.	8 540	6 314
Juni	10 484	8 339	.	8 341	6 117
Juli	11 446	9 071	.	9 652	7 046
August	10 148	8 100	.	8 703	6 477
September	10 467	8 295	.	8 194	6 156
Oktober	11 847	9 452	.	9 808	7 342
November	10 365	8 155	.	9 460	7 269
Dezember	8 911	6 659	.	11 980	9 590
Veränderungen in % gegenüber dem Vorjahr					
1993	5,0	5,4	10,4	7,8	9,4
1994	5,7	6,4	6,5	10,7	14,7
1995	2,0	1,8	7,6	8,3	12,1
1996	-2,7	-1,7	2,0	3,0	5,9
1997	2,1	-0,8	3,6	2,8	-9,5
1998	3,7	3,1	6,5	4,1	3,4
1999	-5,0	-5,3	0,5	1,8	9,7
2000	-2,3	-1,9	-2,8	-6,9	-9,1
2001	-2,5	-0,1	-4,9	-4,4	-1,9
2002	-0,6	-0,3	0,8	0,0	1,4
2003	10,4	16,0	7,6	1,1	10,8
2004	19,3	21,7	17,1	5,9	5,2
2005	-6,0	-7,2	11,1	4,8	6,7
2006	-1,9	-2,9	.	1,3	1,3
2007	-2,4	-3,4	.	0,1	-0,9
2008	0,2	0,5	.	2,1	3,5
2009	5,3	5,8	.	1,5	-0,3
2010	-0,3	-0,1	.	-0,6	-0,9
2011	-4,3	-5,9	.	-0,8	-1,3
2012	-8,3	-10,2	.	-0,5	-0,1
2012 Januar	1,7	-0,7	.	5,0	4,9
Februar	-11,0	-13,5	.	2,7	1,5
März	-6,0	-7,2	.	-0,7	-1,5
April	-0,5	-1,6	.	7,5	5,5
Mai	-14,5	-16,0	.	-10,0	-8,9
Juni	-1,9	-4,6	.	-1,5	-2,1
Juli	-0,1	-1,7	.	10,7	9,4
August	-15,0	-16,7	.	0,1	1,4
September	-16,2	-18,3	.	-8,0	-4,3
Oktober	-3,5	-5,5	.	11,1	13,2
November	-12,0	-14,3	.	-0,8	1,0
Dezember	-20,2	-22,1	.	-14,4	-13,1

¹⁾ Ohne Automatenaufsteller und Reisegewerbe. - ²⁾ Bis einschl. 2002 Neuerrichtungen (Neugründungen und Gründungen durch Verschmelzung oder Teilung). -

³⁾ Ab Berichtsmonat September 2006 Wegfall der Auswertung der Gewerbeummeldungen.

2. Gewerbeanmeldungen und -abmeldungen in Bayern 2012 nach Art der Niederlassung und Rechtsform

Lfd. Nr.	Art der Niederlassung Rechtsform Geschlecht Staatsangehörigkeit	Gewerbeanmeldungen ¹⁾		Gewerbeabmeldungen ¹⁾	
		ins- gesamt	darunter Neugründungen	ins- gesamt	darunter vollständige Aufgaben
1	Insgesamt	131 857	103 739	115 593	86 131
Davon nach der Art der Niederlassung					
2	Hauptniederlassung	123 965	97 558	107 957	80 300
3	Zweigniederlassung	2 159	1 698	2 181	1 595
4	Unselbständige Zweigstelle	5 733	4 483	5 455	4 236
Davon nach der Rechtsform des Unternehmens					
5	Einzelunternehmen	100 127	81 680	91 061	72 476
6	Offene Handelsgesellschaft	514	277	594	287
7	Kommanditgesellschaft	461	226	390	247
8	Gesellschaft mit beschränkter Haftung & Co. KG	2 793	1 953	1 813	971
9	Gesellschaft des bürgerlichen Rechts	11 837	8 237	10 751	5 374
10	Aktiengesellschaft	344	220	321	209
11	Gesellschaft mit beschränkter Haftung	14 698	10 414	9 793	5 949
12	dar. Unternehmergezell. (haftungsbeschränkt) ²⁾ ...	1 930	1 563	811	549
13	Private Company Limited by Shares	240	178	349	276
14	Genossenschaft	74	56	31	21
15	Eingetragener Verein	181	141	99	71
16	Sonstige Rechtsformen	588	357	391	250
Darunter Einzelunternehmen nach dem Geschlecht des Inhabers					
17	Männlich	64 492	52 214	59 740	47 153
18	Weiblich	35 635	29 466	31 321	25 323
Darunter Einzelunternehmen nach ausgewählter Staatsangehörigkeit des Inhabers					
19	Deutschland	73 985	59 408	70 510	55 304
20	Rumänien	5 304	4 867	3 239	2 843
21	Polen	3 514	2 991	2 762	2 272
22	Bulgarien	3 026	2 780	1 894	1 704
23	Türkei	2 516	2 015	2 452	2 012
24	Ungarn	1 673	1 449	1 306	1 101
25	Italien	1 235	908	1 166	908
26	Österreich	924	704	1 013	793
27	Griechenland	808	577	691	558
28	Kroatien	494	406	441	364
29	Kosovo	441	361	255	205
30	Serbien	406	345	454	386
31	Bosnien-Herzegowina	331	276	302	251
32	Vietnam	328	220	255	201
33	Russland	283	246	200	155
34	Tschechische Republik	282	235	250	215
35	Irak	281	241	245	204
36	Slowakei	280	226	273	217
37	Thailand	241	204	136	116
38	Ukraine	236	206	181	144
39	Vereinigte Staaten, auch USA	233	200	167	136
40	EU-Staaten ³⁾	18 238	15 769	13 663	11 508

¹⁾ Ohne Automatenaufsteller und Reisegewerbe. - ²⁾ Der Ergebnismittelnachweis für haftungsbeschränkte Unternehmergeellschaften ist seit 2009 möglich.-

³⁾ Ohne Deutschland.

3. Gewerbeanmeldungen in Bayern 2012 nach Wirtschaftsabschnitten und ausgewählten Wirtschaftsabteilungen

Nr. der Klassifikation ¹⁾	Wirtschaftszweig (H.v. = Herstellung von E.v. = Erbringung von)	Ge- werbe- anmel- dungen insge- samt ²⁾	davon							
			Neuerrichtung			Zuzug	Übernahme			
			ins- gesamt	Neu- gründung	Um- wand- lung		ins- gesamt	Rechts- form- wechsel	Gesell- schafter- eintritt	Erbfolge/ Kauf/ Pacht
A	Land- u. Forstwirtschaft, Fischerei	1 233	968	968	-	127	138	11	104	23
B	Bergbau u. Gewinnung v. Steinen u. Erden	88	76	75	1	2	10	3	3	4
C	Verarbeitendes Gewerbe	6 549	5 036	4 985	51	925	588	204	78	306
10	dar. H.v. Nahrungs- u. Futtermitteln	711	495	490	5	51	165	31	5	129
11	Getränkeherstellung	84	68	66	2	5	11	4	-	7
13	H.v. Textilien	550	488	487	1	46	16	7	2	7
14	H.v. Bekleidung	444	392	391	1	38	14	5	4	5
16	H.v. Holz-, Flecht-, Korb- u. Korkwaren (ohne Möbel)	300	234	234	-	31	35	10	5	20
18	H.v. Druckerzeugnissen; Vervielfältigung v. bespielten Ton-, Bild- u. Datenträgern	436	323	321	2	89	24	9	2	13
25	H.v. Metallerzeugnissen	792	571	567	4	131	90	33	31	26
26	H.v. DV-Geräten, elektron. u. optischen Erzeugnissen	271	194	185	9	65	12	6	2	4
27	H.v. elektrischen Ausrüstungen	257	208	206	2	40	9	6	-	3
28	Maschinenbau	359	239	231	8	88	32	21	-	11
29	H.v. Kraftwagen u. Kraftwagenteilen	86	67	63	4	11	8	4	-	4
31	H.v. Möbeln	179	123	122	1	32	24	13	1	10
D	Energieversorgung	4 279	4 019	4 015	4	91	169	29	48	92
E	Wasserversorgung; Abwasser- u. Abfallentsorgung u. Beseitigung v. Umweltverschmutzungen	196	150	148	2	26	20	6	4	10
F	Baugewerbe	19 667	15 239	15 217	22	2 542	1 886	284	1 467	135
41	dav. Hochbau	789	604	602	2	90	95	18	71	6
42	Tiefbau	212	169	166	3	38	5	4	1	-
43	vorbereitende Baustellenarbeiten, Bauinstallation u. sonstiges Ausbaugewerbe	18 666	14 466	14 449	17	2 414	1 786	262	1 395	129
G	Handel; Instandhaltung u. Reparatur v. Kfz	26 737	21 281	21 175	106	3 245	2 211	633	204	1 374
45	dav. Handel mit Kfz; Instandhaltung u. Reparatur v. Kfz	3 762	2 976	2 969	7	543	243	92	15	136
46	Großhandel (ohne Handel mit Kfz)	6 002	4 640	4 612	28	1 083	279	110	28	141
47	Einzelhandel (ohne Handel mit Kfz)	16 973	13 665	13 594	71	1 619	1 689	431	161	1 097
H	Verkehr u. Lagerei	4 494	3 583	3 569	14	589	322	90	47	185
49	dar. Landverkehr u. Transport in Rohrfernleitungen	2 547	1 981	1 980	1	328	238	51	24	163
53	Post-, Kurier- u. Expressdienste	1 204	1 034	1 030	4	137	33	17	11	5
I	Gastgewerbe	8 692	5 168	5 144	24	177	3 347	199	94	3 054
55	dav. Beherbergung	952	608	606	2	17	327	65	10	252
56	Gastronomie	7 740	4 560	4 538	22	160	3 020	134	84	2 802
J	Information u. Kommunikation	5 461	4 214	4 202	12	1 118	129	53	25	51
58	dar. Verlagswesen	570	427	426	1	125	18	6	5	7
61	Telekommunikation	209	176	176	-	16	17	4	2	11
62	E. v. Dienstleistungen der Informationstechnologie	3 466	2 649	2 638	11	758	59	31	10	18
63	Informationsdienstleistungen	686	565	565	-	110	11	7	2	2
K	E.v. Finanz- u. Versicherungsdienstleistungen	4 228	3 018	3 007	11	1 134	76	46	13	17
66	dar. mit Finanz- u. Versicherungsdienstleistungen verbundene Tätigkeiten	3 556	2 508	2 505	3	990	58	35	11	12
L	Grundstücks- u. Wohnungswesen	3 082	2 294	2 279	15	670	118	59	10	49
M	E.v. freiberuflichen, wissenschaftlichen u. technischen Dienstleistungen	13 085	10 530	10 488	42	2 320	235	116	57	62
70	dar. Verwaltung u. Führung v. Unternehmen u. Betrieben; Unternehmensberatung	3 556	2 678	2 657	21	808	70	42	13	15
73	Werbung u. Marktforschung	3 518	3 026	3 023	3	451	41	17	13	11
N	E.v. sonstigen wirtschaftlichen Dienstleistungen	16 015	13 517	13 466	51	2 121	377	125	117	135
77	dar. Vermietung v. beweglichen Sachen	930	756	753	3	104	70	21	13	36
78	Vermittlung u. Überlassung v. Arbeitskräften	569	471	458	13	84	14	7	3	4
79	Reisebüros, -veranstalter u. E.v. sonstigen Reservierungsdienstleistungen	650	512	508	4	103	35	10	5	20
81	Gebäudebetreuung; Garten- u. Landschaftsbau	7 931	6 848	6 829	19	912	171	51	67	53
P	Erziehung u. Unterricht	2 641	2 255	2 252	3	304	82	26	15	41
Q	Gesundheits- u. Sozialwesen	1 825	1 507	1 502	5	273	45	12	7	26
R	Kunst, Unterhaltung u. Erholung	2 894	2 348	2 344	4	331	215	20	29	166
O + S	Öffentliche Verwaltung, Verteidigung; Sozialversicherung; E.v. sonstigen Dienstleistungen	10 691	8 915	8 903	12	1 364	412	79	34	299
A - S	Insgesamt	131 857	104 118	103 739	379	17 359	10 380	1 995	2 356	6 029

¹⁾ Klassifikation der Wirtschaftszweige, Ausgabe 2008 (WZ 2008), Kurzbezeichnung. - ²⁾ Ohne Automatenaufsteller und Reisegewerbe.

4. Gewerbeabmeldungen in Bayern 2012 nach Wirtschaftsabschnitten und ausgewählten Wirtschaftsabteilungen

Nr. der Klassifikation ¹⁾	Wirtschaftszweig (H.v. = Herstellung von E.v. = Erbringung von)	Gewerbeabmeldungen insgesamt ²⁾	davon							
			Aufgabe			Fortzug	Übergabe			
			insgesamt	davon			insgesamt	davon		
				vollständige Aufgabe	Umwandlung			Rechtsformwechsel	Gesellschafteraustritt	Erbfolge/Verkauf/Verpachtung
A	Land- u. Forstwirtschaft, Fischerei	1 462	660	658	2	118	684	17	652	15
B	Bergbau u. Gewinnung v. Steinen u. Erden	112	88	86	2	5	19	3	12	4
C	Verarbeitendes Gewerbe	5 667	3 983	3 919	64	1 024	660	220	154	286
10	dar. H.v. Nahrungs- u. Futtermitteln	803	594	590	4	51	158	42	16	100
11	Getränkeherstellung	56	31	31	-	11	14	5	4	5
13	H.v. Textilien	316	245	243	2	49	22	7	4	11
14	H.v. Bekleidung	308	246	246	-	47	15	3	3	9
16	H.v. Holz-, Flecht-, Korb- u. Korkwaren (ohne Möbel)	290	218	215	3	33	39	10	13	16
18	H.v. Druckerzeugnissen; Vervielfältigung v. bespielten Ton-, Bild- u. Datenträgern	425	305	298	7	98	22	10	1	11
25	H.v. Metallerzeugnissen	783	530	522	8	122	131	33	63	35
26	H.v. DV-Geräten, elektron. u. optischen Erzeugnissen	287	189	183	6	81	17	9	6	2
27	H.v. elektrischen Ausrüstungen	161	107	99	8	44	10	4	2	4
28	Maschinenbau	286	167	160	7	82	37	25	1	11
29	H.v. Kraftwagen u. Kraftwagenteilen	59	44	43	1	10	5	3	1	1
31	H.v. Möbeln	165	113	112	1	31	21	7	1	13
D	Energieversorgung	828	516	508	8	108	204	39	71	94
E	Wasserversorgung; Abwasser- u. Abfallentsorgung u. Beseitigung v. Umweltverschmutzungen	193	133	131	2	37	23	8	6	9
F	Baugewerbe	15 630	10 900	10 860	40	2 216	2 514	339	1 478	697
41	dav. Hochbau	727	513	506	7	121	93	24	32	37
42	Tiefbau	165	128	127	1	32	5	3	1	1
43	vorbereitende Baustellenarbeiten, Bauinstallation u. sonstiges Ausbaugewerbe	14 738	10 259	10 227	32	2 063	2 416	312	1 445	659
G	Handel; Instandhaltung u. Reparatur v. Kfz	28 052	22 061	21 892	169	3 517	2 474	749	362	1 363
45	dav. Handel mit Kfz; Instandhaltung u. Reparatur v. Kfz	3 436	2 603	2 588	15	538	295	111	61	123
46	Großhandel (ohne Handel mit Kfz)	6 328	4 820	4 753	67	1 094	414	162	63	189
47	Einzelhandel (ohne Handel mit Kfz)	18 288	14 638	14 551	87	1 885	1 765	476	238	1 051
H	Verkehr u. Lagerei	4 879	3 945	3 929	16	569	365	95	66	204
49	dar. Landverkehr u. Transport in Rohrfernleitungen	2 844	2 274	2 269	5	308	262	50	35	177
53	Post-, Kurier- u. Expressdienste	1 307	1 127	1 124	3	142	38	16	15	7
I	Gastgewerbe	9 061	6 734	6 709	25	208	2 119	226	227	1 666
55	dav. Beherbergung	1 113	810	806	4	20	283	57	31	195
56	Gastronomie	7 948	5 924	5 903	21	188	1 836	169	196	1 471
J	Information u. Kommunikation	4 545	3 185	3 137	48	1 123	237	82	69	86
58	dar. Verlagswesen	382	239	231	8	110	33	8	14	11
61	Telekommunikation	192	146	142	4	25	21	7	6	8
62	E. v. Dienstleistungen der Informationstechnologie	2 955	2 071	2 046	25	764	120	50	33	37
63	Informationsdienstleistungen	518	403	401	2	95	20	8	7	5
K	E.v. Finanz- u. Versicherungsdienstleistungen	5 051	3 751	3 694	57	1 177	123	57	25	41
66	dar. mit Finanz- u. Versicherungsdienstleistungen verbundene Tätigkeiten	4 388	3 269	3 257	12	1 014	105	47	20	38
L	Grundstücks- u. Wohnungswesen	2 506	1 719	1 698	21	604	183	64	46	73
M	E.v. freiberuflichen, wissenschaftlichen u. technischen Dienstleistungen	9 610	7 016	6 962	54	2 146	448	149	96	203
70	dar. Verwaltung u. Führung v. Unternehmen u. Betrieben; Unternehmensberatung	2 544	1 754	1 729	25	672	118	48	33	37
73	Werbung u. Marktforschung	2 775	2 190	2 187	3	489	96	30	17	49
N	E.v. sonstigen wirtschaftlichen Dienstleistungen	13 516	10 763	10 708	55	2 086	667	199	185	283
77	dar. Vermietung v. beweglichen Sachen	846	649	639	10	100	97	26	26	45
78	Vermittlung u. Überlassung v. Arbeitskräften	496	378	365	13	76	42	19	8	15
79	Reisebüros, -veranstalter u. E.v. sonstigen Reservierungsdienstleistungen	559	422	418	4	85	52	18	14	20
81	Gebäudebetreuung; Garten- u. Landschaftsbau	6 284	5 137	5 131	6	839	308	79	83	146
P	Erziehung u. Unterricht	1 699	1 252	1 248	4	332	115	38	26	51
Q	Gesundheits- u. Sozialwesen	1 600	1 227	1 222	5	300	73	16	18	39
R	Kunst, Unterhaltung u. Erholung	2 222	1 650	1 646	4	330	242	34	70	138
O + S	Öffentliche Verwaltung, Verteidigung; Sozialversicherung; E.v. sonstigen Dienstleistungen	8 960	7 142	7 124	18	1 327	491	93	73	325
A - S	Insgesamt	115 593	86 725	86 131	594	17 227	11 641	2 428	3 636	5 577

¹⁾ Klassifikation der Wirtschaftszweige, Ausgabe 2008 (WZ 2008), Kurzbezeichnung. - ²⁾ Ohne Automatenaufsteller und Reisegewerbe.

5. Gewerbebeanmeldungen in Bayern 2012 nach Wirtschaftsabschnitten

Lfd. Nr.	Art der Niederlassung ----- Rechtsform ----- Geschlecht ----- Staatsangehörigkeit	Gewerbe- anmeldungen insgesamt ¹⁾	davon						
			Land- und Forst- wirtschaft, Fischerei	Bergbau und Gewinnung von Steinen und Erden	Verarbei- tendes Gewerbe	Energie- versor- gung	Wasser- versorgung; Abwasser- und Abfall- entsorgung und Besei- tigung von Umweltver- schmutzungen	Bau- gewerbe	Handel; Instand- haltung und Reparatur von Kfz
			A	B	C	D	E	F	G
1	Insgesamt	131 857	1 233	88	6 549	4 279	196	19 667	26 737
Davon nach der Art der Niederlassung									
2	Hauptniederlassung	123 965	1 224	81	5 978	4 226	172	19 323	23 259
3	Zweigniederlassung	2 159	1	2	198	13	12	110	820
4	Unselbständige Zweigstelle	5 733	8	5	373	40	12	234	2 658
Davon nach der Rechtsform des Unternehmens									
5	Einzelunternehmen	100 127	975	51	4 588	3 098	120	13 590	19 717
6	Offene Handelsgesellschaft	514	-	2	25	18	1	71	220
7	Kommanditgesellschaft	461	4	-	36	12	3	26	197
8	Gesellschaft mit beschränkter Haftung & Co. KG	2 793	8	6	224	356	18	228	683
9	Gesellschaft des bürgerlichen Rechts	11 837	209	13	458	581	9	4 615	1 821
10	Aktiengesellschaft	344	-	-	38	5	-	10	90
11	Gesellschaft mit beschränkter Haftung	14 698	36	16	1 113	161	43	995	3 673
12	dar. Unternehmerge. (haftungsbeschr.) ²⁾	1 930	9	-	104	28	4	168	384
13	Private Company Limited by Shares	240	-	-	9	1	-	16	91
14	Genossenschaft	74	1	-	5	27	-	-	16
15	Eingetragener Verein	181	-	-	3	3	1	1	15
16	Sonstige Rechtsformen	588	-	-	50	17	1	115	214
Darunter Einzelunternehmen nach dem Geschlecht des Inhabers									
17	Männlich	64 492	706	32	2 720	2 412	100	13 114	12 336
18	Weiblich	35 635	269	19	1 868	686	20	476	7 381
Darunter Einzelunternehmen nach ausgewählter Staatsangehörigkeit des Inhabers									
19	Deutschland	73 985	906	26	4 019	3 032	81	5 077	16 680
20	Rumänien	5 304	15	2	73	-	3	2 368	222
21	Polen	3 514	16	-	59	3	4	2 086	128
22	Bulgarien	3 026	2	6	69	-	6	1 661	97
23	Türkei	2 516	2	15	74	8	9	202	615
24	Ungarn	1 673	1	1	34	1	1	995	61
25	Italien	1 235	2	-	16	5	1	92	256
26	Österreich	924	4	-	42	14	1	51	211
27	Griechenland	808	-	1	18	1	1	72	143
28	Kroatien	494	1	-	15	1	-	97	74
29	Kosovo	441	8	-	10	1	2	150	61
30	Serbien	406	-	-	8	-	1	79	57
31	Bosnien-Herzegowina	331	1	-	5	1	1	74	65
32	Vietnam	328	-	-	3	-	-	1	44
33	Russland	283	-	-	6	-	1	9	59
34	Tschechische Republik	282	2	-	11	-	-	55	45
35	Irak	281	-	-	5	-	1	13	79
36	Slowakei	280	2	-	10	-	-	111	14
37	Thailand	241	-	-	-	-	-	2	17
38	Ukraine	236	-	-	9	-	-	6	56
39	Vereinigte Staaten, auch USA	233	1	-	10	2	-	6	58
40	EU-Staaten ³⁾	18 238	46	10	362	30	18	7 720	1 355

¹⁾ Ohne Automatenaufsteller und Reisegewerbe. - ²⁾ Der Ergebnisausweis für haftungsbeschränkte Unternehmergeellschaften ist seit 2009 möglich. - ³⁾ Ohne Deutschland.

sowie nach Art der Niederlassung und Rechtsform

noch: davon											Lfd. Nr.
Verkehr und Lagerei	Gast- gewerbe	Infor- mation und Kommuni- kation	Erbringung von Finanz- und Versiche- rungs- dienst- leistungen	Grund- stücks- und Woh- nungs- wesen	Erbringung von frei- beruflichen, wissen- schaftlichen und technischen Dienst- leistungen	Erbringung von sonstigen wirtschaft- lichen Dienst- leistungen	Erziehung und Unterricht	Gesund- heits- und Sozial- wesen	Kunst, Unter- haltung und Erholung	Öffentliche Verwaltung, Verteidigung; Sozialver- sicherung; Erbringung von sonstigen Dienst- leistungen	
H	I	J	K	L	M	N	P	Q	R	O + S	
4 494	8 692	5 461	4 228	3 082	13 085	16 015	2 641	1 825	2 894	10 691	1
Davon nach der Art der Niederlassung											
4 207	8 061	5 197	3 992	2 949	12 564	15 498	2 469	1 760	2 689	10 316	2
74	191	74	99	41	147	114	52	23	61	127	3
213	440	190	137	92	374	403	120	42	144	248	4
Davon nach der Rechtsform des Unternehmens											
3 615	6 828	3 712	3 191	1 710	9 312	13 617	2 319	1 623	2 254	9 807	5
14	21	27	22	24	27	20	1	4	7	10	6
12	28	12	17	25	52	23	1	4	4	5	7
											8
74	107	95	87	333	299	156	9	8	34	68	
230	716	467	74	237	663	877	145	53	308	361	9
10	17	41	37	9	55	15	-	8	2	7	10
509	805	1 078	759	724	2 586	1 233	156	120	279	412	11
75	136	180	114	63	294	217	29	18	40	67	12
13	10	13	7	4	36	30	2	1	2	5	13
-	3	-	7	4	5	4	-	-	1	1	14
1	119	3	-	1	11	6	7	2	3	5	15
16	38	13	27	11	39	34	1	2	-	10	16
Darunter Einzelunternehmen nach dem Geschlecht des Inhabers											
3 016	4 464	3 012	2 323	1 072	5 283	8 348	1 022	305	1 481	2 746	17
599	2 364	700	868	638	4 029	5 269	1 297	1 318	773	7 061	18
Darunter Einzelunternehmen nach ausgewählter Staatsangehörigkeit des Inhabers											
1 975	4 112	3 332	2 977	1 573	8 211	9 036	1 963	1 401	1 935	7 649	19
587	88	21	3	8	90	1 248	117	16	47	396	20
67	47	15	10	3	46	735	10	29	6	250	21
214	60	10	2	1	32	750	13	4	7	92	22
217	627	47	57	19	106	263	10	6	57	182	23
62	40	8	3	1	46	173	25	70	22	129	24
33	491	27	13	15	75	85	16	3	23	82	25
24	90	48	23	23	116	121	25	15	24	92	26
46	320	10	13	4	39	66	5	-	22	47	27
24	75	9	9	5	39	85	3	3	12	42	28
8	48	2	7	4	13	109	1	-	2	15	29
24	35	6	2	6	13	135	2	2	4	32	30
14	41	5	8	1	16	68	1	3	3	24	31
8	178	2	1	2	9	5	-	-	3	72	32
15	10	18	7	1	32	43	5	9	5	63	33
9	31	5	2	3	18	39	11	2	6	43	34
17	53	13	2	-	6	64	1	1	-	26	35
8	28	4	2	2	7	52	8	1	6	25	36
1	32	1	1	1	4	7	1	17	3	154	37
15	15	8	-	1	30	46	3	5	3	39	38
6	9	19	3	1	44	28	8	1	9	28	39
1 172	1 261	183	85	75	608	3 456	272	153	187	1 245	40

6. Gewerbeabmeldungen in Bayern 2012 nach Wirtschaftsabschnitten

Lfd. Nr.	Art der Niederlassung ----- Rechtsform ----- Geschlecht ----- Staatsangehörigkeit	Gewerbeabmeldungen insgesamt ¹⁾	davon						
			Land- und Forstwirtschaft, Fischerei	Bergbau und Gewinnung von Steinen und Erden	Verarbeitendes Gewerbe	Energieversorgung	Wasserversorgung; Abwasser- und Abfallentsorgung und Beseitigung von Umweltverschmutzungen	Baugewerbe	Handel; Instandhaltung und Reparatur von Kfz
			A	B	C	D	E	F	G
1	Insgesamt	115 593	1 462	112	5 667	828	193	15 630	28 052
Davon nach der Art der Niederlassung									
2	Hauptniederlassung	107 957	1 450	106	5 203	802	172	15 376	24 085
3	Zweigniederlassung	2 181	5	3	166	3	8	95	917
4	Unselbständige Zweigstelle	5 455	7	3	298	23	13	159	3 050
Davon nach der Rechtsform des Unternehmens									
5	Einzelunternehmen	91 061	726	73	4 126	531	123	10 857	21 740
6	Offene Handelsgesellschaft	594	1	1	36	3	2	91	248
7	Kommanditgesellschaft	390	1	1	33	4	2	24	201
8	Gesellschaft mit beschränkter Haftung & Co. KG	1 813	2	5	155	101	9	116	639
9	Gesellschaft des bürgerlichen Rechts	10 751	707	15	420	126	16	3 731	1 860
10	Aktiengesellschaft	321	1	-	23	4	-	14	76
11	Gesellschaft mit beschränkter Haftung	9 793	23	17	831	54	38	703	2 985
12	dar. Unternehmergeh. (haftungsbeschr.) ²⁾	811	4	-	58	6	2	82	184
13	Private Company Limited by Shares	349	1	-	10	2	2	30	126
14	Genossenschaft	31	-	-	1	-	-	1	7
15	Eingetragener Verein	99	-	-	2	-	1	-	14
16	Sonstige Rechtsformen	391	-	-	30	3	-	63	156
Darunter Einzelunternehmen nach dem Geschlecht des Inhabers									
17	Männlich	59 740	528	57	2 878	388	98	10 385	14 311
18	Weiblich	31 321	198	16	1 248	143	25	472	7 429
Darunter Einzelunternehmen nach ausgewählter Staatsangehörigkeit des Inhabers									
19	Deutschland	70 510	649	36	3 621	514	99	5 134	18 913
20	Rumänien	3 239	14	-	48	2	-	1 309	160
21	Polen	2 762	29	-	64	-	2	1 461	111
22	Bulgarien	1 894	-	12	41	1	5	940	68
23	Türkei	2 452	2	23	68	1	6	194	645
24	Ungarn	1 306	2	-	37	1	-	738	62
25	Italien	1 166	2	-	18	1	1	81	247
26	Österreich	1 013	5	-	59	5	-	76	248
27	Griechenland	691	-	-	9	1	-	59	131
28	Kroatien	441	1	-	15	-	-	81	77
29	Kosovo	255	1	1	6	1	-	90	40
30	Serbien	454	1	-	9	1	3	106	68
31	Bosnien-Herzegowina	302	1	-	9	-	-	77	52
32	Vietnam	255	-	-	3	-	-	-	45
33	Russland	200	1	-	9	-	-	8	51
34	Tschechische Republik	250	2	-	2	-	-	47	35
35	Irak	245	-	-	3	-	-	15	61
36	Slowakei	273	3	-	8	-	-	97	24
37	Thailand	136	-	-	1	-	-	1	12
38	Ukraine	181	-	-	5	-	-	3	42
39	Vereinigte Staaten, auch USA	167	2	-	8	-	1	8	35
40	EU-Staaten ³⁾	13 663	60	12	310	11	8	5 000	1 258

¹⁾ Ohne Automatenaufsteller und Reisegewerbe. - ²⁾ Der Ergebnisausweis für haftungsbeschränkte Unternehmergeellschaften ist seit 2009 möglich. - ³⁾ Ohne Deutschland.

sowie nach Art der Niederlassung und Rechtsform

noch: davon											Lfd. Nr.
Verkehr und Lagerei	Gast- gewerbe	Infor- mation und Kommuni- kation	Erbringung von Finanz- und Versiche- rungs- dienst- leistungen	Grund- stücks- und Woh- nungs- wesen	Erbringung von frei- beruflichen, wissen- schaftlichen und technischen Dienst- leistungen	Erbringung von sonstigen wirtschaft- lichen Dienst- leistungen	Erziehung und Unterricht	Gesund- heits- und Sozial- wesen	Kunst, Unter- haltung und Erholung	Öffentliche Verwaltung, Verteidigung; Sozialver- sicherung; Erbringung von sonstigen Dienst- leistungen	
H	I	J	K	L	M	N	P	Q	R	O + S	
4 879	9 061	4 545	5 051	2 506	9 610	13 516	1 699	1 600	2 222	8 960	1
Davon nach der Art der Niederlassung											
4 624	8 535	4 348	4 760	2 383	9 255	13 011	1 570	1 559	2 097	8 621	2
86	174	52	127	33	141	132	56	20	44	119	3
169	352	145	164	90	214	373	73	21	81	220	4
Davon nach der Rechtsform des Unternehmens											
4 156	7 513	3 349	4 325	1 568	7 362	11 664	1 478	1 444	1 772	8 254	5
19	29	15	36	26	26	32	2	4	5	18	6
12	19	6	20	22	13	20	2	6	1	3	7
											8
48	60	90	54	183	172	114	4	10	10	41	
226	744	421	113	178	590	826	98	59	269	352	9
15	7	31	61	14	51	11	-	-	2	11	10
363	593	605	397	488	1 318	785	110	69	157	257	11
32	91	57	20	23	99	85	11	4	15	38	12
23	12	20	6	10	50	36	2	1	3	15	13
-	-	-	18	2	2	-	-	-	-	-	14
-	73	-	-	-	3	2	1	2	1	-	15
17	11	8	21	15	23	26	2	5	2	9	16
Darunter Einzelunternehmen nach dem Geschlecht des Inhabers											
3 443	4 817	2 693	3 079	1 005	4 235	6 962	740	284	1 173	2 664	17
713	2 696	656	1 246	563	3 127	4 702	738	1 160	599	5 590	18
Darunter Einzelunternehmen nach ausgewählter Staatsangehörigkeit des Inhabers											
2 630	4 905	3 049	4 041	1 433	6 551	8 170	1 295	1 262	1 525	6 683	19
415	89	9	7	4	58	803	35	9	24	253	20
77	44	17	7	10	52	588	6	43	10	241	21
161	45	5	2	3	20	510	3	2	6	70	22
230	619	39	71	26	82	268	5	2	29	142	23
69	28	3	4	3	40	164	9	38	13	95	24
31	509	15	24	9	58	71	12	4	14	69	25
43	95	46	30	33	118	102	27	20	24	82	26
61	289	12	15	1	16	40	2	3	17	35	27
22	91	10	19	8	21	63	2	3	10	18	28
6	33	2	6	1	6	48	1	-	-	13	29
31	43	5	7	3	16	132	1	1	3	24	30
22	37	3	3	2	11	57	-	4	4	20	31
3	146	-	-	-	7	5	1	-	-	45	32
16	8	12	8	1	21	19	3	5	2	36	33
8	27	6	3	2	10	46	9	2	9	42	34
10	40	11	3	1	5	69	1	-	-	26	35
7	20	3	2	-	8	64	4	5	6	22	36
2	20	1	-	2	-	8	2	11	3	73	37
25	21	8	1	-	22	26	3	1	1	23	38
2	12	10	5	1	28	23	6	1	9	16	39
1 062	1 227	148	114	73	472	2 528	127	137	149	967	40

**7. Gewerbeanmeldungen in Bayern 2012 nach Regierungsbezirken
sowie nach Wirtschaftsabschnitten und ausgewählten Wirtschaftsabteilungen**

Nr. der Klassifikation ¹⁾	Wirtschaftszweig (H.v. = Herstellung von E.v. = Erbringung von)	Gewerbeanmeldungen insgesamt ²⁾	davon							
			Neuerichtung			Zuzug	Übernahme			
			insgesamt	Neugründung	Umwandlung		insgesamt	Rechtsformwechsel	Gesellschaftereintritt	Erbfolge/Kauf/Pacht
Oberbayern										
A	Land- u. Forstwirtschaft, Fischerei	374	301	301	-	55	18	5	6	7
B	Bergbau u. Gewinnung v. Steinen u. Erden	42	40	40	-	-	2	-	-	2
C	Verarbeitendes Gewerbe	2 494	1 901	1 882	19	413	180	56	40	84
10	dar. H.v. Nahrungs- u. Futtermitteln	251	176	175	1	29	46	5	1	40
11	Getränkeherstellung	39	34	33	1	3	2	-	-	2
13	H.v. Textilien	179	157	157	-	17	5	3	1	1
14	H.v. Bekleidung	197	176	176	-	20	1	1	-	-
16	H.v. Holz-, Flecht-, Korb- u. Korkwaren (ohne Möbel)	107	89	89	-	13	5	1	2	2
18	H.v. Druckerzeugnissen; Vervielfältigung v. bespielten Ton-, Bild- u. Datenträgern	151	107	106	1	36	8	4	-	4
25	H.v. Metallerzeugnissen	254	170	168	2	47	37	10	21	6
26	H.v. DV-Geräten, elektron. u. optischen Erzeugnissen	133	87	83	4	40	6	3	1	2
27	H.v. elektrischen Ausrüstungen	98	74	74	-	21	3	2	-	1
28	Maschinenbau	139	82	80	2	44	13	9	-	4
29	H.v. Kraftwagen u. Kraftwagenteilen	26	20	20	-	3	3	2	-	1
31	H.v. Möbeln	65	38	38	-	17	10	4	1	5
D	Energieversorgung	1 299	1 228	1 226	2	41	30	7	6	17
E	Wasserversorgung; Abwasser- u. Abfallentsorgung u. Beseitigung v. Umweltverschmutzungen	78	55	55	-	16	7	3	2	2
F	Baugewerbe	10 271	7 773	7 764	9	1 323	1 175	102	1 039	34
41	dav. Hochbau	330	214	213	1	43	73	6	64	3
42	Tiefbau	80	62	62	-	18	-	-	-	-
43	vorbereitende Baustellenarbeiten, Bauinstallation u. sonstiges Ausbaugewerbe	9 861	7 497	7 489	8	1 262	1 102	96	975	31
G	Handel; Instandhaltung u. Reparatur v. Kfz	9 998	7 858	7 824	34	1 423	717	167	69	481
45	dav. Handel mit Kfz; Instandhaltung u. Reparatur v. Kfz	1 302	1 015	1 014	1	218	69	29	4	36
46	Großhandel (ohne Handel mit Kfz)	2 569	1 965	1 950	15	509	95	38	9	48
47	Einzelhandel (ohne Handel mit Kfz)	6 127	4 878	4 860	18	696	553	100	56	397
H	Verkehr u. Lagerei	2 047	1 603	1 596	7	264	180	37	33	110
49	dar. Landverkehr u. Transport in Rohrfernleitungen	1 336	1 025	1 024	1	166	145	27	14	104
53	Post-, Kurier- u. Expressdienste	407	346	345	1	47	14	6	7	1
I	Gastgewerbe	3 249	1 795	1 781	14	70	1 384	80	28	1 276
55	dav. Beherbergung	325	199	197	2	10	116	22	4	90
56	Gastronomie	2 924	1 596	1 584	12	60	1 268	58	24	1 186
J	Information u. Kommunikation	2 873	2 195	2 193	2	619	59	17	12	30
58	dar. Verlagswesen	310	228	228	-	74	8	1	4	3
61	Telekommunikation	123	101	101	-	10	12	2	1	9
62	E. v. Dienstleistungen der Informationstechnologie	1 786	1 353	1 351	2	410	23	10	4	9
63	Informationsdienstleistungen	331	277	277	-	51	3	1	1	1
K	E.v. Finanz- u. Versicherungsdienstleistungen	1 554	1 044	1 039	5	473	37	21	8	8
66	dar. mit Finanz- u. Versicherungsdienstleistungen verbundene Tätigkeiten	1 242	827	826	1	386	29	18	6	5
L	Grundstücks- u. Wohnungswesen	1 508	1 091	1 087	4	373	44	23	3	18
M	E.v. freiberuflichen, wissenschaftlichen u. technischen Dienstleistungen	6 942	5 544	5 520	24	1 298	100	48	22	30
70	dar. Verwaltung u. Führung v. Unternehmen u. Betrieben; Unternehmensberatung	2 000	1 480	1 471	9	491	29	18	4	7
73	Werbung u. Marktforschung	1 766	1 514	1 511	3	234	18	5	6	7
N	E.v. sonstigen wirtschaftlichen Dienstleistungen	7 921	6 621	6 591	30	1 120	180	58	57	65
77	dar. Vermietung v. beweglichen Sachen	378	314	311	3	42	22	9	1	12
78	Vermittlung u. Überlassung v. Arbeitskräften	232	190	184	6	38	4	3	1	-
79	Reisebüros, -veranstalter u. E.v. sonstigen Reservierungsdienstleistungen	308	245	244	1	49	14	2	1	11
81	Gebäudebetreuung; Garten- u. Landschaftsbau	4 246	3 664	3 649	15	481	101	28	41	32
P	Erziehung u. Unterricht	1 247	1 045	1 044	1	169	33	10	5	18
Q	Gesundheits- u. Sozialwesen	757	611	609	2	128	18	7	3	8
R	Kunst, Unterhaltung u. Erholung	1 080	886	885	1	139	55	5	7	43
O + S	Öffentliche Verwaltung, Verteidigung; Sozialversicherung; E.v. sonstigen Dienstleistungen	4 421	3 617	3 610	7	667	137	29	11	97
A - S	Insgesamt	58 155	45 208	45 047	161	8 591	4 356	675	1 351	2 330

¹⁾ Klassifikation der Wirtschaftszweige, Ausgabe 2008 (WZ 2008), Kurzbezeichnung. - ²⁾ Ohne Automatenaufsteller und Reisegewerbe.

**Noch: 7. Gewerbeanmeldungen in Bayern 2012 nach Regierungsbezirken
sowie nach Wirtschaftsabschnitten und ausgewählten Wirtschaftsabteilungen**

Nr. der Klassi- fikation ¹⁾	Wirtschaftszweig (H.v. = Herstellung von E.v. = Erbringung von)	Ge- werbe- anmel- dungen insge- samt ²⁾	davon							
			Neuerrichtung			Zuzug	Übernahme			
			ins- gesamt	davon			ins- gesamt	davon		
				Neu- gründung	Um- wand- lung			Rechts- form- wechsel	Gesell- schafter- eintritt	Erbfolge/ Kauf/ Pacht
Niederbayern										
A	Land- u. Forstwirtschaft, Fischerei	238	140	140	-	9	89	2	86	1
B	Bergbau u. Gewinnung v. Steinen u. Erden	10	7	7	-	1	2	1	-	1
C	Verarbeitendes Gewerbe	618	476	465	11	70	72	20	8	44
10	dar. H.v. Nahrungs- u. Futtermitteln	69	42	39	3	3	24	6	-	18
11	Getränkeherstellung	3	3	3	-	-	-	-	-	-
13	H.v. Textilien	30	22	22	-	5	3	1	-	2
14	H.v. Bekleidung	41	34	33	1	5	2	-	1	1
16	H.v. Holz-, Flecht-, Korb- u. Korkwaren (ohne Möbel)	37	29	29	-	-	8	1	-	7
18	H.v. Druckerzeugnissen; Vervielfältigung v. bespielten Ton-, Bild- u. Datenträgern	25	20	20	-	3	2	1	-	1
25	H.v. Metallerzeugnissen	120	90	89	1	19	11	4	6	1
26	H.v. DV-Geräten, elektron. u. optischen Erzeugnissen	20	16	14	2	4	-	-	-	-
27	H.v. elektrischen Ausrüstungen	20	18	17	1	1	1	1	-	-
28	Maschinenbau	42	33	31	2	7	2	-	-	2
29	H.v. Kraftwagen u. Kraftwagenteilen	9	7	7	-	2	-	-	-	-
31	H.v. Möbeln	16	15	14	1	1	-	-	-	-
D	Energieversorgung	499	465	465	-	8	26	7	3	16
E	Wasserversorgung; Abwasser- u. Abfallentsorgung u. Beseitigung v. Umweltverschmutzungen	17	12	12	-	1	4	1	-	3
F	Baugewerbe	1 271	984	983	1	172	115	36	68	11
41	dav. Hochbau	59	48	48	-	10	1	1	-	-
42	Tiefbau	34	31	30	1	2	1	1	-	-
43	vorbereitende Baustellenarbeiten, Bauinstallation u. sonstiges Ausbaugewerbe	1 178	905	905	-	160	113	34	68	11
G	Handel; Instandhaltung u. Reparatur v. Kfz	2 609	2 102	2 097	5	295	212	56	11	145
45	dav. Handel mit Kfz; Instandhaltung u. Reparatur v. Kfz	462	370	370	-	59	33	7	-	26
46	Großhandel (ohne Handel mit Kfz)	481	375	373	2	83	23	11	-	12
47	Einzelhandel (ohne Handel mit Kfz)	1 666	1 357	1 354	3	153	156	38	11	107
H	Verkehr u. Lagerei	281	231	229	2	37	13	4	-	9
49	dar. Landverkehr u. Transport in Rohrfernleitungen	145	115	115	-	21	9	2	-	7
53	Post-, Kurier- u. Expressdienste	81	71	71	-	10	-	-	-	-
I	Gastgewerbe	902	587	587	-	11	304	11	9	284
55	dav. Beherbergung	135	89	89	-	-	46	5	2	39
56	Gastronomie	767	498	498	-	11	258	6	7	245
J	Information u. Kommunikation	329	262	261	1	59	8	5	2	1
58	dar. Verlagswesen	42	34	34	-	7	1	1	-	-
61	Telekommunikation	8	5	5	-	3	-	-	-	-
62	E. v. Dienstleistungen der Informationstechnologie	213	170	169	1	38	5	2	2	1
63	Informationsdienstleistungen	37	30	30	-	6	1	1	-	-
K	E.v. Finanz- u. Versicherungsdienstleistungen	371	266	265	1	98	7	4	2	1
66	dar. mit Finanz- u. Versicherungsdienstleistungen verbundene Tätigkeiten	332	240	239	1	88	4	2	2	-
L	Grundstücks- u. Wohnungswesen	255	179	178	1	55	21	8	1	12
M	E.v. freiberuflichen, wissenschaftlichen u. technischen Dienstleistungen	828	671	669	2	138	19	10	6	3
70	dar. Verwaltung u. Führung v. Unternehmen u. Betrieben; Unternehmensberatung	251	193	191	2	53	5	2	3	-
73	Werbung u. Marktforschung	169	139	139	-	26	4	3	1	-
N	E.v. sonstigen wirtschaftlichen Dienstleistungen	1 074	896	890	6	151	27	10	7	10
77	dar. Vermietung v. beweglichen Sachen	98	78	78	-	12	8	4	2	2
78	Vermittlung u. Überlassung v. Arbeitskräften	49	39	36	3	7	3	2	-	1
79	Reisebüros, -veranstalter u. E.v. sonstigen Reservierungsdienstleistungen	56	45	44	1	6	5	2	1	2
81	Gebäudebetreuung; Garten- u. Landschaftsbau	544	471	471	-	65	8	1	2	5
P	Erziehung u. Unterricht	179	154	154	-	20	5	2	1	2
Q	Gesundheits- u. Sozialwesen	147	123	123	-	22	2	2	-	-
R	Kunst, Unterhaltung u. Erholung	267	216	214	2	26	25	3	1	21
O + S	Öffentliche Verwaltung, Verteidigung; Sozialversicherung; E.v. sonstigen Dienstleistungen	895	758	756	2	115	22	5	-	17
A - S	Insgesamt	10 790	8 529	8 495	34	1 288	973	187	205	581

¹⁾ Klassifikation der Wirtschaftszweige, Ausgabe 2008 (WZ 2008), Kurzbezeichnung. - ²⁾ Ohne Automatenaufsteller und Reisegewerbe.

**Noch: 7. Gewerbeanmeldungen in Bayern 2012 nach Regierungsbezirken
sowie nach Wirtschaftsabschnitten und ausgewählten Wirtschaftsabteilungen**

Nr. der Klassifikation ¹⁾	Wirtschaftszweig (H.v. = Herstellung von E.v. = Erbringung von)	Gewerbeanmeldungen insgesamt ²⁾	davon							
			Neuerichtung			Zuzug	Übernahme			
			insgesamt	Neugründung	Umwandlung		insgesamt	Rechtsformwechsel	Gesellschaftereintritt	Erbfolge/Kauf/Pacht
Oberpfalz										
A	Land- u. Forstwirtschaft, Fischerei	138	118	118	-	9	11	1	9	1
B	Bergbau u. Gewinnung v. Steinen u. Erden	6	6	6	-	-	-	-	-	-
C	Verarbeitendes Gewerbe	542	424	421	3	68	50	12	3	35
10	dar. H.v. Nahrungs- u. Futtermitteln	54	34	33	1	1	19	-	2	17
11	Getränkeherstellung	9	8	8	-	-	1	1	-	-
13	H.v. Textilien	48	45	45	-	3	-	-	-	-
14	H.v. Bekleidung	32	30	30	-	1	1	-	-	1
16	H.v. Holz-, Flecht-, Korb- u. Korkwaren (ohne Möbel)	29	27	27	-	1	1	1	-	-
18	H.v. Druckerzeugnissen; Vervielfältigung v. bespielten Ton-, Bild- u. Datenträgern	26	20	20	-	4	2	-	-	2
25	H.v. Metallerzeugnissen	82	57	57	-	16	9	1	-	8
26	H.v. DV-Geräten, elektron. u. optischen Erzeugnissen	24	19	19	-	5	-	-	-	-
27	H.v. elektrischen Ausrüstungen	32	28	28	-	3	1	-	-	1
28	Maschinenbau	30	15	15	-	12	3	3	-	-
29	H.v. Kraftwagen u. Kraftwagenteilen	9	5	4	1	3	1	-	-	1
31	H.v. Möbeln	12	9	9	-	2	1	1	-	-
D	Energieversorgung	437	382	382	-	7	48	2	34	12
E	Wasserversorgung; Abwasser- u. Abfallentsorgung u. Beseitigung v. Umweltverschmutzungen	15	10	9	1	3	2	1	1	-
F	Baugewerbe	1 067	819	818	1	154	94	26	57	11
41	dav. Hochbau	66	57	57	-	3	6	4	2	-
42	Tiefbau	11	10	10	-	1	-	-	-	-
43	vorbereitende Baustellenarbeiten, Bauinstallation u. sonstiges Ausbaugewerbe	990	752	751	1	150	88	22	55	11
G	Handel; Instandhaltung u. Reparatur v. Kfz	2 189	1 721	1 713	8	217	251	63	46	142
45	dav. Handel mit Kfz; Instandhaltung u. Reparatur v. Kfz	332	258	258	-	47	27	10	1	16
46	Großhandel (ohne Handel mit Kfz)	439	357	355	2	58	24	5	3	16
47	Einzelhandel (ohne Handel mit Kfz)	1 418	1 106	1 100	6	112	200	48	42	110
H	Verkehr u. Lagerei	237	182	181	1	36	19	8	1	10
49	dar. Landverkehr u. Transport in Rohrfernleitungen	130	96	96	-	23	11	3	1	7
53	Post-, Kurier- u. Expressdienste	58	50	49	1	5	3	3	-	-
I	Gastgewerbe	657	364	364	-	17	276	13	19	244
55	dav. Beherbergung	68	47	47	-	1	20	-	1	19
56	Gastronomie	589	317	317	-	16	256	13	18	225
J	Information u. Kommunikation	301	245	244	1	51	5	3	1	1
58	dar. Verlagswesen	17	13	13	-	4	-	-	-	-
61	Telekommunikation	5	4	4	-	1	-	-	-	-
62	E. v. Dienstleistungen der Informationstechnologie	205	165	164	1	35	5	3	1	1
63	Informationsdienstleistungen	49	45	45	-	4	-	-	-	-
K	E.v. Finanz- u. Versicherungsdienstleistungen	336	249	247	2	83	4	4	-	-
66	dar. mit Finanz- u. Versicherungsdienstleistungen verbundene Tätigkeiten	296	212	212	-	80	4	4	-	-
L	Grundstücks- u. Wohnungswesen	185	152	152	-	25	8	4	1	3
M	E.v. freiberuflichen, wissenschaftlichen u. technischen Dienstleistungen	743	623	622	1	99	21	9	6	6
70	dar. Verwaltung u. Führung v. Unternehmen u. Betrieben; Unternehmensberatung	185	146	146	-	33	6	3	1	2
73	Werbung u. Marktforschung	194	172	172	-	21	1	-	-	1
N	E.v. sonstigen wirtschaftlichen Dienstleistungen	896	766	764	2	104	26	9	8	9
77	dar. Vermietung v. beweglichen Sachen	77	67	67	-	5	5	-	2	3
78	Vermittlung u. Überlassung v. Arbeitskräften	41	37	36	1	4	-	-	-	-
79	Reisebüros, -veranstalter u. E.v. sonstigen Reservierungsdienstleistungen	40	29	29	-	7	4	1	1	2
81	Gebäudebetreuung; Garten- u. Landschaftsbau	430	375	374	1	47	8	4	3	1
P	Erziehung u. Unterricht	175	151	151	-	15	9	4	2	3
Q	Gesundheits- u. Sozialwesen	131	111	109	2	14	6	2	1	3
R	Kunst, Unterhaltung u. Erholung	208	156	156	-	27	25	-	4	21
O + S	Öffentliche Verwaltung, Verteidigung; Sozialversicherung; E.v. sonstigen Dienstleistungen	740	627	627	-	80	33	7	5	21
A - S	Insgesamt	9 003	7 106	7 084	22	1 009	888	168	198	522

¹⁾ Klassifikation der Wirtschaftszweige, Ausgabe 2008 (WZ 2008), Kurzbezeichnung. - ²⁾ Ohne Automatenaufsteller und Reisegewerbe.

**Noch: 7. Gewerbeanmeldungen in Bayern 2012 nach Regierungsbezirken
sowie nach Wirtschaftsabschnitten und ausgewählten Wirtschaftsabteilungen**

Nr. der Klassi- fikation ¹⁾	Wirtschaftszweig (H.v. = Herstellung von E.v. = Erbringung von)	Ge- werbe- anmel- dungen insge- samt ²⁾	davon							
			Neuerrichtung			Zuzug	Übernahme			
			ins- gesamt	davon			ins- gesamt	davon		
				Neu- gründung	Um- wand- lung			Rechts- form- wechsel	Gesell- schafter- eintritt	Erbfolge/ Kauf/ Pacht
Oberfranken										
A	Land- u. Forstwirtschaft, Fischerei	84	72	72	-	6	6	-	1	5
B	Bergbau u. Gewinnung v. Steinen u. Erden	1	1	1	-	-	-	-	-	-
C	Verarbeitendes Gewerbe	441	338	337	1	57	46	19	-	27
10	dar. H.v. Nahrungs- u. Futtermitteln	58	39	39	-	3	16	4	-	12
11	Getränkeherstellung	10	8	8	-	-	2	1	-	1
13	H.v. Textilien	53	50	49	1	3	-	-	-	-
14	H.v. Bekleidung	26	20	20	-	4	2	2	-	-
16	H.v. Holz-, Flecht-, Korb- u. Korkwaren (ohne Möbel)	36	27	27	-	6	3	1	-	2
18	H.v. Druckerzeugnissen; Vervielfältigung v. bespielten Ton-, Bild- u. Datenträgern	23	18	18	-	4	1	-	-	1
25	H.v. Metallerzeugnissen	47	36	36	-	7	4	2	-	2
26	H.v. DV-Geräten, elektron. u. optischen Erzeugnissen	8	5	5	-	1	2	1	-	1
27	H.v. elektrischen Ausrüstungen	8	6	6	-	2	-	-	-	-
28	Maschinenbau	20	16	16	-	3	1	1	-	-
29	H.v. Kraftwagen u. Kraftwagenteilen	6	6	6	-	-	-	-	-	-
31	H.v. Möbeln	15	14	14	-	1	-	-	-	-
D	Energieversorgung	474	456	456	-	2	16	2	1	13
E	Wasserversorgung; Abwasser- u. Abfallentsorgung u. Beseitigung v. Umweltverschmutzungen	10	8	7	1	-	2	-	-	2
F	Baugewerbe	588	441	440	1	78	69	18	38	13
41	dav. Hochbau	20	15	15	-	5	-	-	-	-
42	Tiefbau	9	7	7	-	2	-	-	-	-
43	vorbereitende Baustellenarbeiten, Bauinstallation u. sonstiges Ausbaugewerbe	559	419	418	1	71	69	18	38	13
G	Handel; Instandhaltung u. Reparatur v. Kfz	1 984	1 615	1 610	5	198	171	45	14	112
45	dav. Handel mit Kfz; Instandhaltung u. Reparatur v. Kfz	257	208	207	1	29	20	8	2	10
46	Großhandel (ohne Handel mit Kfz)	395	307	306	1	65	23	7	-	16
47	Einzelhandel (ohne Handel mit Kfz)	1 332	1 100	1 097	3	104	128	30	12	86
H	Verkehr u. Lagerei	206	172	172	-	24	10	7	-	3
49	dar. Landverkehr u. Transport in Rohrfernleitungen	91	76	76	-	11	4	3	-	1
53	Post-, Kurier- u. Expressdienste	66	58	58	-	7	1	1	-	-
I	Gastgewerbe	688	472	471	1	14	202	25	7	170
55	dav. Beherbergung	85	51	51	-	1	33	6	-	27
56	Gastronomie	603	421	420	1	13	169	19	7	143
J	Information u. Kommunikation	281	225	224	1	44	12	6	1	5
58	dar. Verlagswesen	34	26	26	-	4	4	-	1	3
61	Telekommunikation	9	8	8	-	-	1	1	-	-
62	E. v. Dienstleistungen der Informationstechnologie	191	152	151	1	32	7	5	-	2
63	Informationsdienstleistungen	25	21	21	-	4	-	-	-	-
K	E.v. Finanz- u. Versicherungsdienstleistungen	352	268	266	2	82	2	1	-	1
66	dar. mit Finanz- u. Versicherungsdienstleistungen verbundene Tätigkeiten	317	240	239	1	76	1	-	-	1
L	Grundstücks- u. Wohnungswesen	158	115	115	-	32	11	6	1	4
M	E.v. freiberuflichen, wissenschaftlichen u. technischen Dienstleistungen	709	573	568	5	122	14	8	3	3
70	dar. Verwaltung u. Führung v. Unternehmen u. Betrieben; Unternehmensberatung	177	133	130	3	37	7	4	2	1
73	Werbung u. Marktforschung	178	155	155	-	23	-	-	-	-
N	E.v. sonstigen wirtschaftlichen Dienstleistungen	696	589	589	-	89	18	6	7	5
77	dar. Vermietung v. beweglichen Sachen	59	48	48	-	9	2	-	1	1
78	Vermittlung u. Überlassung v. Arbeitskräften	35	29	29	-	6	-	-	-	-
79	Reisebüros, -veranstalter u. E.v. sonstigen Reservierungsdienstleistungen	42	34	34	-	7	1	1	-	-
81	Gebäudebetreuung; Garten- u. Landschaftsbau	309	264	264	-	36	9	3	2	4
P	Erziehung u. Unterricht	157	141	141	-	13	3	2	-	1
Q	Gesundheits- u. Sozialwesen	125	101	101	-	22	2	-	1	1
R	Kunst, Unterhaltung u. Erholung	206	174	174	-	18	14	2	2	10
O + S	Öffentliche Verwaltung, Verteidigung; Sozialversicherung; E.v. sonstigen Dienstleistungen	670	574	574	-	67	29	6	1	22
A - S	Insgesamt	7 830	6 335	6 318	17	868	627	153	77	397

¹⁾ Klassifikation der Wirtschaftszweige, Ausgabe 2008 (WZ 2008), Kurzbezeichnung. - ²⁾ Ohne Automatenaufsteller und Reisegewerbe.

**Noch: 7. Gewerbebeanmeldungen in Bayern 2012 nach Regierungsbezirken
sowie nach Wirtschaftsabschnitten und ausgewählten Wirtschaftsabteilungen**

Nr. der Klassi- fikation ¹⁾	Wirtschaftszweig (H.v. = Herstellung von E.v. = Erbringung von)	Ge- werbe- anmel- dungen insge- samt ²⁾	davon							
			Neuerichtung			Zuzug	Übernahme			
			ins- gesamt	Neu- gründung	Um- wand- lung		ins- gesamt	Rechts- form- wechsel	Gesell- schafter- eintritt	Erbfolge/ Kauf/ Pacht
Mittelfranken										
A	Land- u. Forstwirtschaft, Fischerei	104	91	91	-	9	4	-	-	4
B	Bergbau u. Gewinnung v. Steinen u. Erden	14	14	14	-	-	-	-	-	-
C	Verarbeitendes Gewerbe	739	556	552	4	100	83	32	12	39
10	dar. H.v. Nahrungs- u. Futtermitteln	85	62	62	-	4	19	6	1	12
11	Getränkeherstellung	9	6	6	-	1	2	1	-	1
13	H.v. Textilien	79	73	73	-	5	1	-	-	1
14	H.v. Bekleidung	42	36	36	-	-	6	-	3	3
16	H.v. Holz-, Flecht-, Korb- u. Korkwaren (ohne Möbel)	19	12	12	-	2	5	1	2	2
18	H.v. Druckerzeugnissen; Vervielfältigung v. bespielten Ton-, Bild- u. Datenträgern	113	89	88	1	19	5	2	2	1
25	H.v. Metallerzeugnissen	64	42	42	-	11	11	6	2	3
26	H.v. DV-Geräten, elektron. u. optischen Erzeugnissen	28	19	18	1	5	4	2	1	1
27	H.v. elektrischen Ausrüstungen	25	17	16	1	6	2	1	-	1
28	Maschinenbau	27	16	15	1	6	5	4	-	1
29	H.v. Kraftwagen u. Kraftwagenteilen	7	5	5	-	-	2	2	-	-
31	H.v. Möbeln	19	13	13	-	4	2	2	-	-
D	Energieversorgung	436	410	410	-	11	15	5	-	10
E	Wasserversorgung; Abwasser- u. Abfallentsorgung u. Beseitigung v. Umweltverschmutzungen	33	29	29	-	-	4	1	-	3
F	Baugewerbe	2 406	2 057	2 056	1	236	113	38	46	29
41	dav. Hochbau	168	154	154	-	7	7	3	2	2
42	Tiefbau	27	21	21	-	4	2	1	1	-
43	vorbereitende Baustellenarbeiten, Bauinstallation u. sonstiges Ausbaugewerbe	2 211	1 882	1 881	1	225	104	34	43	27
G	Handel; Instandhaltung u. Reparatur v. Kfz	3 426	2 696	2 661	35	359	371	132	30	209
45	dav. Handel mit Kfz; Instandhaltung u. Reparatur v. Kfz	470	377	376	1	56	37	11	2	24
46	Großhandel (ohne Handel mit Kfz)	716	562	561	1	118	36	10	9	17
47	Einzelhandel (ohne Handel mit Kfz)	2 240	1 757	1 724	33	185	298	111	19	168
H	Verkehr u. Lagerei	751	620	620	-	80	51	16	8	27
49	dar. Landverkehr u. Transport in Rohrfernleitungen	338	251	251	-	46	41	10	5	26
53	Post-, Kurier- u. Expressdienste	321	290	290	-	27	4	1	3	-
I	Gastgewerbe	1 232	556	549	7	21	655	25	18	612
55	dav. Beherbergung	83	59	59	-	-	24	4	3	17
56	Gastronomie	1 149	497	490	7	21	631	21	15	595
J	Information u. Kommunikation	621	474	471	3	127	20	6	5	9
58	dar. Verlagswesen	48	38	38	-	9	1	1	-	-
61	Telekommunikation	12	8	8	-	-	4	1	1	2
62	E. v. Dienstleistungen der Informationstechnologie	397	304	301	3	85	8	2	3	3
63	Informationsdienstleistungen	113	87	87	-	23	3	2	1	-
K	E.v. Finanz- u. Versicherungsdienstleistungen	523	386	385	1	128	9	6	-	3
66	dar. mit Finanz- u. Versicherungsdienstleistungen verbundene Tätigkeiten	440	318	318	-	117	5	2	-	3
L	Grundstücks- u. Wohnungswesen	357	274	273	1	65	18	10	4	4
M	E.v. freiberuflichen, wissenschaftlichen u. technischen Dienstleistungen	1 438	1 179	1 174	5	228	31	18	7	6
70	dar. Verwaltung u. Führung v. Unternehmen u. Betrieben; Unternehmensberatung	337	264	261	3	65	8	5	1	2
73	Werbung u. Marktforschung	538	472	472	-	58	8	5	2	1
N	E.v. sonstigen wirtschaftlichen Dienstleistungen	2 501	2 197	2 192	5	248	56	13	19	24
77	dar. Vermietung v. beweglichen Sachen	112	92	92	-	8	12	-	1	11
78	Vermittlung u. Überlassung v. Arbeitskräften	76	62	61	1	11	3	1	1	1
79	Reisebüros, -veranstalter u. E.v. sonstigen Reservierungsdienstleistungen	68	53	53	-	11	4	2	1	1
81	Gebäudebetreuung; Garten- u. Landschaftsbau	1 065	927	925	2	112	26	5	12	9
P	Erziehung u. Unterricht	334	287	286	1	36	11	3	3	5
Q	Gesundheits- u. Sozialwesen	186	166	165	1	14	6	-	-	6
R	Kunst, Unterhaltung u. Erholung	438	343	342	1	48	47	3	5	39
O + S	Öffentliche Verwaltung, Verteidigung; Sozialversicherung; E.v. sonstigen Dienstleistungen	1 484	1 263	1 260	3	135	86	10	9	67
A - S	Insgesamt	17 023	13 598	13 530	68	1 845	1 580	318	166	1 096

¹⁾ Klassifikation der Wirtschaftszweige, Ausgabe 2008 (WZ 2008), Kurzbezeichnung. - ²⁾ Ohne Automatenaufsteller und Reisegewerbe.

**Noch: 7. Gewerbebeanmeldungen in Bayern 2012 nach Regierungsbezirken
sowie nach Wirtschaftsabschnitten und ausgewählten Wirtschaftsabteilungen**

Nr. der Klassi- fikation ¹⁾	Wirtschaftszweig (H.v. = Herstellung von E.v. = Erbringung von)	Ge- werbe- anmel- dungen insge- samt ²⁾	davon							
			Neuerrichtung			Zuzug	Übernahme			
			ins- gesamt	davon			ins- gesamt	davon		
				Neu- gründung	Um- wand- lung			Rechts- form- wechsel	Gesell- schafter- eintritt	Erbfolge/ Kauf/ Pacht
Unterfranken										
A	Land- u. Forstwirtschaft, Fischerei	90	77	77	-	8	5	2	-	3
B	Bergbau u. Gewinnung v. Steinen u. Erden	-	-	-	-	-	-	-	-	-
C	Verarbeitendes Gewerbe	625	512	506	6	68	45	14	10	21
10	dar. H.v. Nahrungs- u. Futtermitteln	88	73	73	-	4	11	2	-	9
11	Getränkeherstellung	10	7	6	1	1	2	-	-	2
13	H.v. Textilien	72	66	66	-	4	2	2	-	-
14	H.v. Bekleidung	29	29	29	-	-	-	-	-	-
16	H.v. Holz-, Flecht-, Korb- u. Korkwaren (ohne Möbel)	27	23	23	-	2	2	-	-	2
18	H.v. Druckerzeugnissen; Vervielfältigung v. bespielten Ton-, Bild- u. Datenträgern	48	36	36	-	10	2	1	-	1
25	H.v. Metallerzeugnissen	73	60	59	1	8	5	3	1	1
26	H.v. DV-Geräten, elektron. u. optischen Erzeugnissen	20	17	17	-	3	-	-	-	-
27	H.v. elektrischen Ausrüstungen	12	10	10	-	2	-	-	-	-
28	Maschinenbau	39	30	28	2	5	4	3	-	1
29	H.v. Kraftwagen u. Kraftwagenteilen	15	13	13	-	1	1	-	-	1
31	H.v. Möbeln	17	12	12	-	2	3	2	-	1
D	Energieversorgung	463	447	445	2	6	10	2	1	7
E	Wasserversorgung; Abwasser- u. Abfallentsorgung u. Beseitigung v. Umweltverschmutzungen	14	11	11	-	3	-	-	-	-
F	Baugewerbe	1 236	910	905	5	212	114	18	81	15
41	dav. Hochbau	40	29	28	1	7	4	1	3	-
42	Tiefbau	14	11	11	-	3	-	-	-	-
43	vorbereitende Baustellenarbeiten, Bauinstallation u. sonstiges Ausbaugewerbe	1 182	870	866	4	202	110	17	78	15
G	Handel; Instandhaltung u. Reparatur v. Kfz	2 497	2 040	2 032	8	268	189	64	10	115
45	dav. Handel mit Kfz; Instandhaltung u. Reparatur v. Kfz	345	271	269	2	47	27	14	2	11
46	Großhandel (ohne Handel mit Kfz)	491	376	374	2	88	27	14	3	10
47	Einzelhandel (ohne Handel mit Kfz)	1 661	1 393	1 389	4	133	135	36	5	94
H	Verkehr u. Lagerei	338	261	258	3	57	20	5	-	15
49	dar. Landverkehr u. Transport in Rohrfernleitungen	134	105	105	-	20	9	1	-	8
53	Post-, Kurier- u. Expressdienste	118	96	95	1	18	4	1	-	3
I	Gastgewerbe	750	559	557	2	19	172	10	2	160
55	dav. Beherbergung	105	78	78	-	1	26	4	-	22
56	Gastronomie	645	481	479	2	18	146	6	2	138
J	Information u. Kommunikation	425	330	329	1	84	11	5	3	3
58	dar. Verlagswesen	49	39	38	1	9	1	-	-	1
61	Telekommunikation	29	28	28	-	1	-	-	-	-
62	E. v. Dienstleistungen der Informationstechnologie	262	195	195	-	62	5	4	-	1
63	Informationsdienstleistungen	52	42	42	-	9	1	1	-	-
K	E.v. Finanz- u. Versicherungsdienstleistungen	484	365	365	-	114	5	-	2	3
66	dar. mit Finanz- u. Versicherungsdienstleistungen verbundene Tätigkeiten	388	284	284	-	100	4	-	2	2
L	Grundstücks- u. Wohnungswesen	211	175	172	3	31	5	2	-	3
M	E.v. freiberuflichen, wissenschaftlichen u. technischen Dienstleistungen	972	796	792	4	158	18	8	5	5
70	dar. Verwaltung u. Führung v. Unternehmen u. Betrieben; Unternehmensberatung	231	182	178	4	42	7	4	1	2
73	Werbung u. Marktforschung	279	245	245	-	32	2	1	1	-
N	E.v. sonstigen wirtschaftlichen Dienstleistungen	1 052	885	883	2	141	26	12	7	7
77	dar. Vermietung v. beweglichen Sachen	81	59	59	-	13	9	4	4	1
78	Vermittlung u. Überlassung v. Arbeitskräften	46	35	34	1	8	3	1	-	2
79	Reisebüros, -veranstalter u. E.v. sonstigen Reservierungsdienstleistungen	53	45	45	-	6	2	1	-	1
81	Gebäudebetreuung; Garten- u. Landschaftsbau	448	390	390	-	53	5	3	1	1
P	Erziehung u. Unterricht	217	194	194	-	16	7	3	1	3
Q	Gesundheits- u. Sozialwesen	196	172	172	-	20	4	-	-	4
R	Kunst, Unterhaltung u. Erholung	258	218	218	-	32	8	1	2	5
O + S	Öffentliche Verwaltung, Verteidigung; Sozialversicherung; E.v. sonstigen Dienstleistungen	1 059	908	908	-	114	37	6	-	31
A - S	Insgesamt	10 887	8 860	8 824	36	1 351	676	152	124	400

¹⁾ Klassifikation der Wirtschaftszweige, Ausgabe 2008 (WZ 2008), Kurzbezeichnung. - ²⁾ Ohne Automatenaufsteller und Reisegewerbe.

**Noch: 7. Gewerbebeanmeldungen in Bayern 2012 nach Regierungsbezirken
sowie nach Wirtschaftsabschnitten und ausgewählten Wirtschaftsabteilungen**

Nr. der Klassi- fikation ¹⁾	Wirtschaftszweig (H.v. = Herstellung von E.v. = Erbringung von)	Ge- werbe- anmel- dungen insge- samt ²⁾	davon							
			Neuerichtung			Zuzug	Übernahme			
			ins- gesamt	davon			ins- gesamt	davon		
				Neu- gründung	Um- wand- lung			Rechts- form- wechsel	Gesell- schafter- eintritt	Erbfolge/ Kauf/ Pacht
Schwaben										
A	Land- u. Forstwirtschaft, Fischerei	205	169	169	-	31	5	1	2	2
B	Bergbau u. Gewinnung v. Steinen u. Erden	15	8	7	1	1	6	2	3	1
C	Verarbeitendes Gewerbe	1 090	829	822	7	149	112	51	5	56
10	dar. H.v. Nahrungs- u. Futtermitteln	106	69	69	-	7	30	8	1	21
11	Getränkeherstellung	4	2	2	-	-	2	1	-	1
13	H.v. Textilien	89	75	75	-	9	5	1	1	3
14	H.v. Bekleidung	77	67	67	-	8	2	2	-	-
16	H.v. Holz-, Flecht-, Korb- u. Korkwaren (ohne Möbel)	45	27	27	-	7	11	5	1	5
18	H.v. Druckerzeugnissen; Vervielfältigung v. bespielten Ton-, Bild- u. Datenträgern	50	33	33	-	13	4	1	-	3
25	H.v. Metallerzeugnissen	152	116	116	-	23	13	7	1	5
26	H.v. DV-Geräten, elektron. u. optischen Erzeugnissen	38	31	29	2	7	-	-	-	-
27	H.v. elektrischen Ausrüstungen	62	55	55	-	5	2	2	-	-
28	Maschinenbau	62	47	46	1	11	4	1	-	3
29	H.v. Kraftwagen u. Kraftwagenteilen	14	11	8	3	2	1	-	-	1
31	H.v. Möbeln	35	22	22	-	5	8	4	-	4
D	Energieversorgung	671	631	631	-	16	24	4	3	17
E	Wasserversorgung; Abwasser- u. Abfallentsorgung u. Beseitigung v. Umweltverschmutzungen	29	25	25	-	3	1	-	1	-
F	Baugewerbe	2 828	2 255	2 251	4	367	206	46	138	22
41	dav. Hochbau	106	87	87	-	15	4	3	-	1
42	Tiefbau	37	27	25	2	8	2	2	-	-
43	vorbereitende Baustellenarbeiten, Bauinstallation u. sonstiges Ausbaugewerbe	2 685	2 141	2 139	2	344	200	41	138	21
G	Handel; Instandhaltung u. Reparatur v. Kfz	4 034	3 249	3 238	11	485	300	106	24	170
45	dav. Handel mit Kfz; Instandhaltung u. Reparatur v. Kfz	594	477	475	2	87	30	13	4	13
46	Großhandel (ohne Handel mit Kfz)	911	698	693	5	162	51	25	4	22
47	Einzelhandel (ohne Handel mit Kfz)	2 529	2 074	2 070	4	236	219	68	16	135
H	Verkehr u. Lagerei	634	514	513	1	91	29	13	5	11
49	dar. Landverkehr u. Transport in Rohrfernleitungen	373	313	313	-	41	19	5	4	10
53	Post-, Kurier- u. Expressdienste	153	123	122	1	23	7	5	1	1
I	Gastgewerbe	1 214	835	835	-	25	354	35	11	308
55	dav. Beherbergung	151	85	85	-	4	62	24	-	38
56	Gastronomie	1 063	750	750	-	21	292	11	11	270
J	Information u. Kommunikation	631	483	480	3	134	14	11	1	2
58	dar. Verlagswesen	70	49	49	-	18	3	3	-	-
61	Telekommunikation	23	22	22	-	1	-	-	-	-
62	E. v. Dienstleistungen der Informationstechnologie	412	310	307	3	96	6	5	-	1
63	Informationsdienstleistungen	79	63	63	-	13	3	2	-	1
K	E.v. Finanz- u. Versicherungsdienstleistungen	608	440	440	-	156	12	10	1	1
66	dar. mit Finanz- u. Versicherungsdienstleistungen verbundene Tätigkeiten	541	387	387	-	143	11	9	1	1
L	Grundstücks- u. Wohnungswesen	408	308	302	6	89	11	6	-	5
M	E.v. freiberuflichen, wissenschaftlichen u. technischen Dienstleistungen	1 453	1 144	1 143	1	277	32	15	8	9
70	dar. Verwaltung u. Führung v. Unternehmen u. Betrieben; Unternehmensberatung	375	280	280	-	87	8	6	1	1
73	Werbung u. Marktforschung	394	329	329	-	57	8	3	3	2
N	E.v. sonstigen wirtschaftlichen Dienstleistungen	1 875	1 563	1 557	6	268	44	17	12	15
77	dar. Vermietung v. beweglichen Sachen	125	98	98	-	15	12	4	2	6
78	Vermittlung u. Überlassung v. Arbeitskräften	90	79	78	1	10	1	-	1	-
79	Reisebüros, -veranstalter u. E.v. sonstigen Reservierungsdienstleistungen	83	61	59	2	17	5	1	1	3
81	Gebäudebetreuung; Garten- u. Landschaftsbau	889	757	756	1	118	14	7	6	1
P	Erziehung u. Unterricht	332	283	282	1	35	14	2	3	9
Q	Gesundheits- u. Sozialwesen	283	223	223	-	53	7	1	2	4
R	Kunst, Unterhaltung u. Erholung	437	355	355	-	41	41	6	8	27
O + S	Öffentliche Verwaltung, Verteidigung; Sozialversicherung; E.v. sonstigen Dienstleistungen	1 422	1 168	1 168	-	186	68	16	8	44
A - S	Insgesamt	18 169	14 482	14 441	41	2 407	1 280	342	235	703

¹⁾ Klassifikation der Wirtschaftszweige, Ausgabe 2008 (WZ 2008), Kurzbezeichnung. - ²⁾ Ohne Automatenaufsteller und Reisegewerbe.

**8. Gewerbeabmeldungen in Bayern 2012 nach Regierungsbezirken
sowie nach Wirtschaftsabschnitten und ausgewählten Wirtschaftsabteilungen**

Nr. der Klassi- fikation ¹⁾	Wirtschaftszweig (H.v. = Herstellung von E.v. = Erbringung von)	Ge- werbe- abmel- dungen insge- samt ²⁾	davon							
			Aufgabe			Fortzug	Übergabe			
			ins- gesamt	davon			ins- gesamt	davon		
				voll- ständige Aufgabe	Um- wand- lung			Rechts- form- wechsel	Gesell- schafter- austritt	Erbfolge/ Verkauf/ Verpach- tung
Oberbayern										
A	Land- u. Forstwirtschaft, Fischerei	301	233	233	-	55	13	6	5	2
B	Bergbau u. Gewinnung v. Steinen u. Erden	68	50	49	1	4	14	1	11	2
C	Verarbeitendes Gewerbe	2 153	1 465	1 448	17	459	229	70	66	93
10	dar. H.v. Nahrungs- u. Futtermitteln	243	173	173	-	25	45	6	7	32
11	Getränkeherstellung	11	6	6	-	5	-	-	-	-
13	H.v. Textilien	99	76	76	-	19	4	1	1	2
14	H.v. Bekleidung	136	109	109	-	22	5	-	2	3
16	H.v. Holz-, Flecht-, Korb- u. Korkwaren (ohne Möbel)	104	74	74	-	19	11	2	7	2
18	H.v. Druckerzeugnissen; Vervielfältigung v. bespielten Ton-, Bild- u. Datenträgern	196	141	139	2	42	13	6	-	7
25	H.v. Metallerzeugnissen	274	172	169	3	53	49	12	25	12
26	H.v. DV-Geräten, elektron. u. optischen Erzeugnissen	140	89	88	1	42	9	7	2	-
27	H.v. elektrischen Ausrüstungen	54	35	35	-	18	1	1	-	-
28	Maschinenbau	116	61	59	2	38	17	12	-	5
29	H.v. Kraftwagen u. Kraftwagenteilen	20	16	16	-	2	2	2	-	-
31	H.v. Möbeln	55	33	33	-	14	8	1	-	7
D	Energieversorgung	221	148	145	3	30	43	8	16	19
E	Wasserversorgung; Abwasser- u. Abfallentsorgung u. Beseitigung v. Umweltverschmutzungen	70	48	47	1	13	9	3	2	4
F	Baugewerbe	7 695	5 007	4 988	19	1 146	1 542	125	823	594
41	dav. Hochbau	349	224	220	4	62	63	10	22	31
42	Tiefbau	78	64	64	-	14	-	-	-	-
43	vorbereitende Baustellenarbeiten, Bauinstallation u. sonstiges Ausbaugewerbe	7 268	4 719	4 704	15	1 070	1 479	115	801	563
G	Handel; Instandhaltung u. Reparatur v. Kfz	10 112	7 736	7 668	68	1 469	907	236	113	558
45	dav. Handel mit Kfz; Instandhaltung u. Reparatur v. Kfz	1 186	892	887	5	198	96	36	17	43
46	Großhandel (ohne Handel mit Kfz)	2 607	1 922	1 889	33	503	182	76	24	82
47	Einzelhandel (ohne Handel mit Kfz)	6 319	4 922	4 892	30	768	629	124	72	433
H	Verkehr u. Lagerei	2 251	1 807	1 801	6	257	187	39	26	122
49	dar. Landverkehr u. Transport in Rohrfernleitungen	1 455	1 154	1 152	2	150	151	26	11	114
53	Post-, Kurier- u. Expressdienste	481	412	411	1	57	12	5	5	2
I	Gastgewerbe	3 260	2 436	2 425	11	79	745	101	64	580
55	dav. Beherbergung	331	242	241	1	7	82	20	10	52
56	Gastronomie	2 929	2 194	2 184	10	72	663	81	54	528
J	Information u. Kommunikation	2 300	1 573	1 545	28	602	125	41	20	64
58	dar. Verlagswesen	203	126	122	4	62	15	3	5	7
61	Telekommunikation	93	67	66	1	16	10	4	1	5
62	E. v. Dienstleistungen der Informationstechnologie	1 445	989	975	14	393	63	26	9	28
63	Informationsdienstleistungen	248	192	191	1	51	5	2	1	2
K	E.v. Finanz- u. Versicherungsdienstleistungen	1 709	1 173	1 165	8	477	59	22	10	27
66	dar. mit Finanz- u. Versicherungsdienstleistungen verbundene Tätigkeiten	1 487	1 029	1 025	4	404	54	20	9	25
L	Grundstücks- u. Wohnungswesen	1 272	826	821	5	353	93	33	14	46
M	E.v. freiberuflichen, wissenschaftlichen u. technischen Dienstleistungen	4 784	3 437	3 413	24	1 090	257	69	30	158
70	dar. Verwaltung u. Führung v. Unternehmen u. Betrieben; Unternehmensberatung	1 324	897	886	11	364	63	25	9	29
73	Werbung u. Marktforschung	1 281	987	986	1	235	59	14	5	40
N	E.v. sonstigen wirtschaftlichen Dienstleistungen	6 722	5 287	5 267	20	1 062	373	108	66	199
77	dar. Vermietung v. beweglichen Sachen	345	260	259	1	45	40	14	4	22
78	Vermittlung u. Überlassung v. Arbeitskräften	183	125	120	5	38	20	9	4	7
79	Reisebüros, -veranstalter u. E.v. sonstigen Reservierungsdienstleistungen	243	187	186	1	36	20	7	2	11
81	Gebäudebetreuung; Garten- u. Landschaftsbau	3 461	2 802	2 800	2	447	212	52	42	118
P	Erziehung u. Unterricht	765	559	558	1	150	56	19	10	27
Q	Gesundheits- u. Sozialwesen	623	459	459	-	140	24	6	4	14
R	Kunst, Unterhaltung u. Erholung	792	562	561	1	145	85	13	19	53
O + S	Öffentliche Verwaltung, Verteidigung; Sozialversicherung; E.v. sonstigen Dienstleistungen	3 475	2 717	2 711	6	577	181	29	16	136
A - S	Insgesamt	48 573	35 523	35 304	219	8 108	4 942	929	1 315	2 698

¹⁾ Klassifikation der Wirtschaftszweige, Ausgabe 2008 (WZ 2008), Kurzbezeichnung. - ²⁾ Ohne Automatenaufsteller und Reisegewerbe.

**Noch: 8. Gewerbeabmeldungen in Bayern 2012 nach Regierungsbezirken
sowie nach Wirtschaftsabschnitten und ausgewählten Wirtschaftsabteilungen**

Nr. der Klassi- fikation ¹⁾	Wirtschaftszweig (H.v. = Herstellung von E.v. = Erbringung von)	Ge- werbe- abmel- dungen insge- samt ²⁾	davon							
			Aufgabe			Fortzug	Übergabe			
			ins- gesamt	voll- ständige Aufgabe	Um- wand- lung		ins- gesamt	Rechts- form- wechsel	Gesell- schafter- austritt	Erbfolge/ Verkauf/ Verpach- tung
Niederbayern										
A	Land- u. Forstwirtschaft, Fischerei	734	82	81	1	14	638	5	632	1
B	Bergbau u. Gewinnung v. Steinen u. Erden	3	2	2	-	-	1	-	-	1
C	Verarbeitendes Gewerbe	583	412	400	12	76	95	27	34	34
10	dar. H.v. Nahrungs- u. Futtermitteln	91	67	67	-	4	20	7	-	13
11	Getränkeherstellung	7	5	5	-	1	1	-	1	-
13	H.v. Textilien	25	18	17	1	3	4	1	1	2
14	H.v. Bekleidung	26	23	23	-	2	1	-	-	1
16	H.v. Holz-, Flecht-, Korb- u. Korkwaren (ohne Möbel)	38	26	25	1	4	8	2	-	6
18	H.v. Druckerzeugnissen; Vervielfältigung v. bespielten Ton-, Bild- u. Datenträgern	22	16	15	1	3	3	2	-	1
25	H.v. Metallerzeugnissen	108	56	56	-	12	40	6	32	2
26	H.v. DV-Geräten, elektron. u. optischen Erzeugnissen	19	12	11	1	7	-	-	-	-
27	H.v. elektrischen Ausrüstungen	21	16	12	4	5	-	-	-	-
28	Maschinenbau	35	26	24	2	6	3	-	-	3
29	H.v. Kraftwagen u. Kraftwagenteilen	7	5	5	-	2	-	-	-	-
31	H.v. Möbeln	25	22	21	1	2	1	-	-	1
D	Energieversorgung	116	88	87	1	8	20	5	4	11
E	Wasserversorgung; Abwasser- u. Abfallentsorgung u. Beseitigung v. Umweltverschmutzungen	19	15	15	-	3	1	-	-	1
F	Baugewerbe	1 253	973	970	3	162	118	47	59	12
41	dav. Hochbau	66	57	55	2	7	2	2	-	-
42	Tiefbau	30	22	22	-	7	1	1	-	-
43	vorbereitende Baustellenarbeiten, Bauinstallation u. sonstiges Ausbaugewerbe	1 157	894	893	1	148	115	44	59	12
G	Handel; Instandhaltung u. Reparatur v. Kfz	2 799	2 259	2 250	9	321	219	63	32	124
45	dav. Handel mit Kfz; Instandhaltung u. Reparatur v. Kfz	388	293	291	2	58	37	8	6	23
46	Großhandel (ohne Handel mit Kfz)	502	410	406	4	64	28	11	4	13
47	Einzelhandel (ohne Handel mit Kfz)	1 909	1 556	1 553	3	199	154	44	22	88
H	Verkehr u. Lagerei	299	240	239	1	42	17	6	2	9
49	dar. Landverkehr u. Transport in Rohrfernleitungen	160	132	132	-	18	10	1	2	7
53	Post-, Kurier- u. Expressdienste	84	68	68	-	16	-	-	-	-
I	Gastgewerbe	958	720	720	-	24	214	16	21	177
55	dav. Beherbergung	187	139	139	-	4	44	7	6	31
56	Gastronomie	771	581	581	-	20	170	9	15	146
J	Information u. Kommunikation	303	225	223	2	71	7	5	1	1
58	dar. Verlagswesen	19	14	13	1	4	1	1	-	-
61	Telekommunikation	13	10	10	-	2	1	-	-	1
62	E. v. Dienstleistungen der Informationstechnologie	192	141	140	1	47	4	3	1	-
63	Informationsdienstleistungen	36	30	30	-	6	-	-	-	-
K	E.v. Finanz- u. Versicherungsdienstleistungen	479	367	366	1	101	11	4	5	2
66	dar. mit Finanz- u. Versicherungsdienstleistungen verbundene Tätigkeiten	449	345	345	-	93	11	4	5	2
L	Grundstücks- u. Wohnungswesen	213	159	157	2	41	13	4	4	5
M	E.v. freiberuflichen, wissenschaftlichen u. technischen Dienstleistungen	613	465	459	6	123	25	9	10	6
70	dar. Verwaltung u. Führung v. Unternehmen u. Betrieben; Unternehmensberatung	171	121	118	3	40	10	3	4	3
73	Werbung u. Marktforschung	145	122	121	1	19	4	2	2	-
N	E.v. sonstigen wirtschaftlichen Dienstleistungen	935	745	737	8	145	45	14	15	16
77	dar. Vermietung v. beweglichen Sachen	92	68	67	1	11	13	4	4	5
78	Vermittlung u. Überlassung v. Arbeitskräften	56	45	42	3	6	5	3	-	2
79	Reisebüros, -veranstalter u. E.v. sonstigen Reservierungsdienstleistungen	40	31	31	-	2	7	2	3	2
81	Gebäudebetreuung; Garten- u. Landschaftsbau	406	342	342	-	53	11	2	3	6
P	Erziehung u. Unterricht	133	99	99	-	29	5	3	1	1
Q	Gesundheits- u. Sozialwesen	157	126	126	-	26	5	2	-	3
R	Kunst, Unterhaltung u. Erholung	220	170	168	2	27	23	3	3	17
O + S	Öffentliche Verwaltung, Verteidigung; Sozialversicherung; E.v. sonstigen Dienstleistungen	810	654	654	-	128	28	4	3	21
A - S	Insgesamt	10 627	7 801	7 753	48	1 341	1 485	217	826	442

¹⁾ Klassifikation der Wirtschaftszweige, Ausgabe 2008 (WZ 2008), Kurzbezeichnung. - ²⁾ Ohne Automatenaufsteller und Reisegewerbe.

**Noch: 8. Gewerbeabmeldungen in Bayern 2012 nach Regierungsbezirken
sowie nach Wirtschaftsabschnitten und ausgewählten Wirtschaftsabteilungen**

Nr. der Klassi- fikation ¹⁾	Wirtschaftszweig (H.v. = Herstellung von E.v. = Erbringung von)	Ge- werbe- abmel- dungen insge- samt ²⁾	davon							
			Aufgabe			Fortzug	Übergabe			
			ins- gesamt	davon			ins- gesamt	davon		
				voll- ständige Aufgabe	Um- wand- lung			Rechts- form- wechsel	Gesell- schafter- austritt	Erbfolge/ Verkauf/ Verpach- tung
Oberpfalz										
A	Land- u. Forstwirtschaft, Fischerei	69	56	56	-	5	8	2	4	2
B	Bergbau u. Gewinnung v. Steinen u. Erden	3	3	3	-	-	-	-	-	-
C	Verarbeitendes Gewerbe	409	298	290	8	65	46	15	8	23
10	dar. H.v. Nahrungs- u. Futtermitteln	68	53	51	2	2	13	1	3	9
11	Getränkeherstellung	6	5	5	-	-	1	1	-	-
13	H.v. Textilien	20	14	14	-	5	1	1	-	-
14	H.v. Bekleidung	23	20	20	-	2	1	-	-	1
16	H.v. Holz-, Flecht-, Korb- u. Korkwaren (ohne Möbel)	20	18	17	1	-	2	1	1	-
18	H.v. Druckerzeugnissen; Vervielfältigung v. bespielten Ton-, Bild- u. Datenträgern	17	13	13	-	3	1	-	-	1
25	H.v. Metallerzeugnissen	56	37	37	-	11	8	4	1	3
26	H.v. DV-Geräten, elektron. u. optischen Erzeugnissen	11	7	7	-	4	-	-	-	-
27	H.v. elektrischen Ausrüstungen	19	15	13	2	1	3	-	1	2
28	Maschinenbau	19	9	9	-	7	3	3	-	-
29	H.v. Kraftwagen u. Kraftwagenteilen	5	4	4	-	1	-	-	-	-
31	H.v. Möbeln	13	5	5	-	6	2	1	-	1
D	Energieversorgung	122	62	61	1	11	49	3	35	11
E	Wasserversorgung; Abwasser- u. Abfallentsorgung u. Beseitigung v. Umweltverschmutzungen	13	9	8	1	2	2	-	2	-
F	Baugewerbe	794	557	551	6	116	121	22	87	12
41	dav. Hochbau	40	28	28	-	6	6	2	3	1
42	Tiefbau	7	5	5	-	1	1	1	-	-
43	vorbereitende Baustellenarbeiten, Bauinstallation u. sonstiges Ausbaugewerbe	747	524	518	6	109	114	19	84	11
G	Handel; Instandhaltung u. Reparatur v. Kfz	2 331	1 877	1 866	11	231	223	71	30	122
45	dav. Handel mit Kfz; Instandhaltung u. Reparatur v. Kfz	311	235	233	2	52	24	9	3	12
46	Großhandel (ohne Handel mit Kfz)	479	384	381	3	65	30	11	3	16
47	Einzelhandel (ohne Handel mit Kfz)	1 541	1 258	1 252	6	114	169	51	24	94
H	Verkehr u. Lagerei	305	246	243	3	32	27	8	8	11
49	dar. Landverkehr u. Transport in Rohrfernleitungen	167	131	130	1	20	16	2	5	9
53	Post-, Kurier- u. Expressdienste	85	74	73	1	5	6	4	2	-
I	Gastgewerbe	677	491	491	-	13	173	9	26	138
55	dav. Beherbergung	92	61	61	-	1	30	-	5	25
56	Gastronomie	585	430	430	-	12	143	9	21	113
J	Information u. Kommunikation	247	179	176	3	55	13	4	7	2
58	dar. Verlagswesen	14	11	11	-	1	2	-	1	1
61	Telekommunikation	6	4	4	-	1	1	-	1	-
62	E. v. Dienstleistungen der Informationstechnologie	179	126	123	3	45	8	3	4	1
63	Informationsdienstleistungen	33	26	26	-	5	2	1	1	-
K	E.v. Finanz- u. Versicherungsdienstleistungen	419	321	319	2	89	9	8	-	1
66	dar. mit Finanz- u. Versicherungsdienstleistungen verbundene Tätigkeiten	385	293	292	1	84	8	8	-	-
L	Grundstücks- u. Wohnungswesen	137	95	93	2	28	14	7	5	2
M	E.v. freiberuflichen, wissenschaftlichen u. technischen Dienstleistungen	567	417	416	1	120	30	11	12	7
70	dar. Verwaltung u. Führung v. Unternehmen u. Betrieben; Unternehmensberatung	140	95	94	1	36	9	5	3	1
73	Werbung u. Marktforschung	170	140	140	-	25	5	1	2	2
N	E.v. sonstigen wirtschaftlichen Dienstleistungen	739	587	582	5	115	37	8	17	12
77	dar. Vermietung v. beweglichen Sachen	59	47	47	-	7	5	-	3	2
78	Vermittlung u. Überlassung v. Arbeitskräften	35	30	28	2	1	4	1	1	2
79	Reisebüros, -veranstalter u. E.v. sonstigen Reservierungsdienstleistungen	36	25	25	-	6	5	1	1	3
81	Gebäudebetreuung; Garten- u. Landschaftsbau	343	275	274	1	55	13	3	8	2
P	Erziehung u. Unterricht	112	87	87	-	19	6	3	-	3
Q	Gesundheits- u. Sozialwesen	102	86	84	2	10	6	3	1	2
R	Kunst, Unterhaltung u. Erholung	166	122	122	-	22	22	4	9	9
O + S	Öffentliche Verwaltung, Verteidigung; Sozialversicherung; E.v. sonstigen Dienstleistungen	694	560	560	-	92	42	9	10	23
A - S	Insgesamt	7 906	6 053	6 008	45	1 025	828	187	261	380

¹⁾ Klassifikation der Wirtschaftszweige, Ausgabe 2008 (WZ 2008), Kurzbezeichnung. - ²⁾ Ohne Automatenaufsteller und Reisegewerbe.

**Noch: 8. Gewerbeabmeldungen in Bayern 2012 nach Regierungsbezirken
sowie nach Wirtschaftsabschnitten und ausgewählten Wirtschaftsabteilungen**

Nr. der Klassi- fikation ¹⁾	Wirtschaftszweig (H.v. = Herstellung von E.v. = Erbringung von)	Ge- werbe- abmel- dungen insge- samt ²⁾	davon							
			Aufgabe			Fortzug	Übergabe			
			ins- gesamt	voll- ständige Aufgabe	Um- wand- lung		ins- gesamt	Rechts- form- wechsel	Gesell- schafter- austritt	Erbfolge/ Verkauf/ Verpach- tung
Oberfranken										
A	Land- u. Forstwirtschaft, Fischerei	67	60	60	-	3	4	-	3	1
B	Bergbau u. Gewinnung v. Steinen u. Erden	3	3	3	-	-	-	-	-	-
C	Verarbeitendes Gewerbe	447	341	336	5	52	54	25	7	22
10	dar. H.v. Nahrungs- u. Futtermitteln	89	69	68	1	1	19	6	2	11
11	Getränkeherstellung	10	4	4	-	1	5	2	1	2
13	H.v. Textilien	40	35	34	1	4	1	1	-	-
14	H.v. Bekleidung	25	20	20	-	3	2	2	-	-
16	H.v. Holz-, Flecht-, Korb- u. Korkwaren (ohne Möbel)	40	33	32	1	3	4	2	-	2
18	H.v. Druckerzeugnissen; Vervielfältigung v. bespielten Ton-, Bild- u. Datenträgern	24	21	21	-	3	-	-	-	-
25	H.v. Metallerzeugnissen	37	28	28	-	5	4	1	1	2
26	H.v. DV-Geräten, elektron. u. optischen Erzeugnissen	12	11	11	-	-	1	-	1	-
27	H.v. elektrischen Ausrüstungen	9	6	5	1	3	-	-	-	-
28	Maschinenbau	16	12	11	1	3	1	1	-	-
29	H.v. Kraftwagen u. Kraftwagenteilen	5	3	3	-	1	1	-	1	-
31	H.v. Möbeln	15	12	12	-	2	1	-	-	1
D	Energieversorgung	54	31	31	-	6	17	4	1	12
E	Wasserversorgung; Abwasser- u. Abfallentsorgung u. Beseitigung v. Umweltverschmutzungen	9	8	8	-	-	1	1	-	-
F	Baugewerbe	605	418	418	-	82	105	21	70	14
41	dav. Hochbau	23	14	14	-	7	2	1	-	1
42	Tiefbau	4	2	2	-	2	-	-	-	-
43	vorbereitende Baustellenarbeiten, Bauinstallation u. sonstiges Ausbaugewerbe	578	402	402	-	73	103	20	70	13
G	Handel; Instandhaltung u. Reparatur v. Kfz	2 257	1 832	1 827	5	218	207	57	37	113
45	dav. Handel mit Kfz; Instandhaltung u. Reparatur v. Kfz	251	187	187	-	35	29	8	8	13
46	Großhandel (ohne Handel mit Kfz)	480	390	386	4	61	29	10	3	16
47	Einzelhandel (ohne Handel mit Kfz)	1 526	1 255	1 254	1	122	149	39	26	84
H	Verkehr u. Lagerei	239	197	194	3	27	15	5	3	7
49	dar. Landverkehr u. Transport in Rohrfernleitungen	129	108	106	2	14	7	3	2	2
53	Post-, Kurier- u. Expressdienste	67	60	60	-	5	2	1	-	1
I	Gastgewerbe	752	594	592	2	10	148	26	16	106
55	dav. Beherbergung	94	70	70	-	2	22	5	5	12
56	Gastronomie	658	524	522	2	8	126	21	11	94
J	Information u. Kommunikation	238	170	166	4	54	14	5	4	5
58	dar. Verlagswesen	21	11	11	-	5	5	-	3	2
61	Telekommunikation	14	11	10	1	2	1	1	-	-
62	E. v. Dienstleistungen der Informationstechnologie	173	125	123	2	41	7	4	1	2
63	Informationsdienstleistungen	17	13	13	-	3	1	-	-	1
K	E.v. Finanz- u. Versicherungsdienstleistungen	421	329	323	6	89	3	2	-	1
66	dar. mit Finanz- u. Versicherungsdienstleistungen verbundene Tätigkeiten	390	308	306	2	79	3	2	-	1
L	Grundstücks- u. Wohnungswesen	119	84	82	2	25	10	2	5	3
M	E.v. freiberuflichen, wissenschaftlichen u. technischen Dienstleistungen	573	421	419	2	117	35	15	15	5
70	dar. Verwaltung u. Führung v. Unternehmen u. Betrieben; Unternehmensberatung	153	101	101	-	34	18	7	11	-
73	Werbung u. Marktforschung	172	134	133	1	32	6	4	1	1
N	E.v. sonstigen wirtschaftlichen Dienstleistungen	720	582	578	4	104	34	11	14	9
77	dar. Vermietung v. beweglichen Sachen	54	44	41	3	8	2	-	-	2
78	Vermittlung u. Überlassung v. Arbeitskräften	43	35	35	-	7	1	1	-	-
79	Reisebüros, -veranstalter u. E.v. sonstigen Reservierungsdienstleistungen	41	33	33	-	4	4	2	2	-
81	Gebäudebetreuung; Garten- u. Landschaftsbau	281	223	222	1	44	14	3	6	5
P	Erziehung u. Unterricht	116	94	94	-	19	3	2	-	1
Q	Gesundheits- u. Sozialwesen	117	91	90	1	19	7	2	2	3
R	Kunst, Unterhaltung u. Erholung	175	137	136	1	22	16	1	9	6
O + S	Öffentliche Verwaltung, Verteidigung; Sozialversicherung; E.v. sonstigen Dienstleistungen	592	497	495	2	67	28	7	2	19
A - S	Insgesamt	7 504	5 889	5 852	37	914	701	186	188	327

¹⁾ Klassifikation der Wirtschaftszweige, Ausgabe 2008 (WZ 2008), Kurzbezeichnung. - ²⁾ Ohne Automatenaufsteller und Reisegewerbe.

**Noch: 8. Gewerbeabmeldungen in Bayern 2012 nach Regierungsbezirken
sowie nach Wirtschaftsabschnitten und ausgewählten Wirtschaftsabteilungen**

Nr. der Klassifikation ¹⁾	Wirtschaftszweig (H.v. = Herstellung von E.v. = Erbringung von)	Gewerbeabmeldungen insgesamt ²⁾	davon							
			Aufgabe			Fortzug	Übergabe			
			insgesamt	vollständige Aufgabe	Umwandlung		insgesamt	Rechtsformwechsel	Gesellschafteraustritt	Erbfolge/Verkauf/Verpachtung
Mittelfranken										
A	Land- u. Forstwirtschaft, Fischerei	72	54	54	-	13	5	-	2	3
B	Bergbau u. Gewinnung v. Steinen u. Erden	23	23	23	-	-	-	-	-	-
C	Verarbeitendes Gewerbe	611	420	416	4	114	77	26	7	44
10	dar. H.v. Nahrungs- u. Futtermitteln	85	57	56	1	4	24	9	1	14
11	Getränkeherstellung	5	3	3	-	1	1	1	-	-
13	H.v. Textilien	43	32	32	-	6	5	-	1	4
14	H.v. Bekleidung	31	20	20	-	7	4	1	1	2
16	H.v. Holz-, Flecht-, Korb- u. Korkwaren (ohne Möbel)	20	16	16	-	1	3	1	-	2
18	H.v. Druckerzeugnissen; Vervielfältigung v. bespielten Ton-, Bild- u. Datenträgern	68	50	50	-	17	1	-	-	1
25	H.v. Metallerzeugnissen	72	52	52	-	8	12	5	1	6
26	H.v. DV-Geräten, elektron. u. optischen Erzeugnissen	31	20	19	1	10	1	1	-	-
27	H.v. elektrischen Ausrüstungen	18	12	11	1	6	-	-	-	-
28	Maschinenbau	22	12	12	-	5	5	4	1	-
29	H.v. Kraftwagen u. Kraftwagenteilen	1	1	1	-	-	-	-	-	-
31	H.v. Möbeln	19	15	15	-	4	-	-	-	-
D	Energieversorgung	81	40	39	1	20	21	5	3	13
E	Wasserversorgung; Abwasser- u. Abfallentsorgung u. Beseitigung v. Umweltverschmutzungen	26	17	17	-	7	2	1	-	1
F	Baugewerbe	1 708	1 350	1 346	4	211	147	35	86	26
41	dav. Hochbau	142	112	112	-	16	14	5	6	3
42	Tiefbau	10	7	7	-	1	2	-	1	1
43	vorbereitende Baustellenarbeiten, Bauinstallation u. sonstiges Ausbaugewerbe	1 556	1 231	1 227	4	194	131	30	79	22
G	Handel; Instandhaltung u. Reparatur v. Kfz	3 671	2 835	2 794	41	407	429	154	71	204
45	dav. Handel mit Kfz; Instandhaltung u. Reparatur v. Kfz	445	335	332	3	61	49	16	14	19
46	Großhandel (ohne Handel mit Kfz)	802	610	605	5	140	52	18	11	23
47	Einzelhandel (ohne Handel mit Kfz)	2 424	1 890	1 857	33	206	328	120	46	162
H	Verkehr u. Lagerei	790	656	655	1	73	61	17	13	31
49	dar. Landverkehr u. Transport in Rohrfernleitungen	397	314	314	-	39	44	8	6	30
53	Post-, Kurier- u. Expressdienste	320	288	288	-	24	8	2	6	-
I	Gastgewerbe	1 274	804	797	7	25	445	24	52	369
55	dav. Beherbergung	90	64	64	-	-	26	4	3	19
56	Gastronomie	1 184	740	733	7	25	419	20	49	350
J	Information u. Kommunikation	598	426	421	5	135	37	10	16	11
58	dar. Verlagswesen	42	29	29	-	9	4	1	3	-
61	Telekommunikation	27	17	15	2	2	8	2	4	2
62	E. v. Dienstleistungen der Informationstechnologie	407	294	292	2	99	14	3	6	5
63	Informationsdienstleistungen	92	68	67	1	16	8	4	3	1
K	E.v. Finanz- u. Versicherungsdienstleistungen	717	548	545	3	152	17	9	4	4
66	dar. mit Finanz- u. Versicherungsdienstleistungen verbundene Tätigkeiten	523	402	401	1	112	9	3	2	4
L	Grundstücks- u. Wohnungswesen	315	220	215	5	68	27	8	13	6
M	E.v. freiberuflichen, wissenschaftlichen u. technischen Dienstleistungen	1 106	811	802	9	256	39	21	8	10
70	dar. Verwaltung u. Führung v. Unternehmen u. Betrieben; Unternehmensberatung	258	175	171	4	74	9	3	3	3
73	Werbung u. Marktforschung	409	331	331	-	70	8	5	2	1
N	E.v. sonstigen wirtschaftlichen Dienstleistungen	1 740	1 431	1 423	8	240	69	25	22	22
77	dar. Vermietung v. beweglichen Sachen	92	75	75	-	4	13	2	3	8
78	Vermittlung u. Überlassung v. Arbeitskräften	63	51	49	2	7	5	3	1	1
79	Reisebüros, -veranstalter u. E.v. sonstigen Reservierungsdienstleistungen	59	45	45	-	8	6	5	-	1
81	Gebäudebetreuung; Garten- u. Landschaftsbau	713	608	607	1	79	26	6	10	10
P	Erziehung u. Unterricht	187	138	138	-	35	14	4	5	5
Q	Gesundheits- u. Sozialwesen	172	136	134	2	29	7	-	6	1
R	Kunst, Unterhaltung u. Erholung	324	241	241	-	46	37	7	11	19
O + S	Öffentliche Verwaltung, Verteidigung; Sozialversicherung; E.v. sonstigen Dienstleistungen	1 215	980	979	1	134	101	14	20	67
A - S	Insgesamt	14 630	11 130	11 039	91	1 965	1 535	360	339	836

¹⁾ Klassifikation der Wirtschaftszweige, Ausgabe 2008 (WZ 2008), Kurzbezeichnung. - ²⁾ Ohne Automatenaufsteller und Reisegewerbe.

**Noch: 8. Gewerbeabmeldungen in Bayern 2012 nach Regierungsbezirken
sowie nach Wirtschaftsabschnitten und ausgewählten Wirtschaftsabteilungen**

Nr. der Klassi- fikation ¹⁾	Wirtschaftszweig (H.v. = Herstellung von E.v. = Erbringung von)	Ge- werbe- abmel- dungen insge- samt ²⁾	davon							
			Aufgabe			Fortzug	Übergabe			
			ins- gesamt	voll- ständige Aufgabe	Um- wand- lung		ins- gesamt	Rechts- form- wechsel	Gesell- schafter- austritt	Erbfolge/ Verkauf/ Verpach- tung
Unterfranken										
A	Land- u. Forstwirtschaft, Fischerei	81	65	65	-	9	7	2	2	3
B	Bergbau u. Gewinnung v. Steinen u. Erden	1	1	1	-	-	-	-	-	-
C	Verarbeitendes Gewerbe	568	417	407	10	91	60	20	17	23
10	dar. H.v. Nahrungs- u. Futtermitteln	114	95	95	-	8	11	6	1	4
11	Getränkeherstellung	8	4	4	-	1	3	-	-	3
13	H.v. Textilien	39	32	32	-	4	3	1	1	1
14	H.v. Bekleidung	26	23	23	-	2	1	-	-	1
16	H.v. Holz-, Flecht-, Korb- u. Korkwaren (ohne Möbel)	23	16	16	-	4	3	1	2	-
18	H.v. Druckerzeugnissen; Vervielfältigung v. bespielten Ton-, Bild- u. Datenträgern	36	26	24	2	9	1	1	-	-
25	H.v. Metallerzeugnissen	77	63	59	4	11	3	-	2	1
26	H.v. DV-Geräten, elektron. u. optischen Erzeugnissen	24	17	16	1	5	2	-	2	-
27	H.v. elektrischen Ausrüstungen	14	7	7	-	3	4	2	1	1
28	Maschinenbau	33	19	18	1	10	4	3	-	1
29	H.v. Kraftwagen u. Kraftwagenteilen	11	9	9	-	1	1	-	-	1
31	H.v. Möbeln	13	8	8	-	1	4	2	-	2
D	Energieversorgung	100	68	66	2	16	16	5	5	6
E	Wasserversorgung; Abwasser- u. Abfallentsorgung u. Beseitigung v. Umweltverschmutzungen	18	9	9	-	6	3	1	1	1
F	Baugewerbe	1 159	835	833	2	166	158	22	114	22
41	dav. Hochbau	43	28	28	-	14	1	1	-	-
42	Tiefbau	14	10	10	-	4	-	-	-	-
43	vorbereitende Baustellenarbeiten, Bauinstallation u. sonstiges Ausbaugewerbe	1 102	797	795	2	148	157	21	114	22
G	Handel; Instandhaltung u. Reparatur v. Kfz	2 790	2 262	2 243	19	321	207	69	31	107
45	dav. Handel mit Kfz; Instandhaltung u. Reparatur v. Kfz	326	256	255	1	47	23	14	5	4
46	Großhandel (ohne Handel mit Kfz)	532	401	391	10	96	35	15	7	13
47	Einzelhandel (ohne Handel mit Kfz)	1 932	1 605	1 597	8	178	149	40	19	90
H	Verkehr u. Lagerei	370	295	294	1	54	21	8	3	10
49	dar. Landverkehr u. Transport in Rohrfernleitungen	159	124	124	-	25	10	4	2	4
53	Post-, Kurier- u. Expressdienste	118	97	96	1	17	4	1	-	3
I	Gastgewerbe	812	642	638	4	19	151	18	14	119
55	dav. Beherbergung	130	97	94	3	2	31	6	1	24
56	Gastronomie	682	545	544	1	17	120	12	13	95
J	Information u. Kommunikation	354	249	248	1	84	21	7	12	2
58	dar. Verlagswesen	31	19	19	-	9	3	1	1	1
61	Telekommunikation	20	18	18	-	2	-	-	-	-
62	E. v. Dienstleistungen der Informationstechnologie	241	169	168	1	60	12	6	5	1
63	Informationsdienstleistungen	27	22	22	-	3	2	-	2	-
K	E.v. Finanz- u. Versicherungsdienstleistungen	580	445	441	4	129	6	1	4	1
66	dar. mit Finanz- u. Versicherungsdienstleistungen verbundene Tätigkeiten	512	394	394	-	113	5	1	3	1
L	Grundstücks- u. Wohnungswesen	170	126	124	2	31	13	7	2	4
M	E.v. freiberuflichen, wissenschaftlichen u. technischen Dienstleistungen	817	633	628	5	168	16	8	6	2
70	dar. Verwaltung u. Führung v. Unternehmen u. Betrieben; Unternehmensberatung	197	149	148	1	45	3	2	1	-
73	Werbung u. Marktforschung	264	220	220	-	41	3	1	1	1
N	E.v. sonstigen wirtschaftlichen Dienstleistungen	992	802	798	4	149	41	12	21	8
77	dar. Vermietung v. beweglichen Sachen	82	64	61	3	9	9	1	6	2
78	Vermittlung u. Überlassung v. Arbeitskräften	43	35	35	-	5	3	1	-	2
79	Reisebüros, -veranstalter u. E.v. sonstigen Reservierungsdienstleistungen	58	47	46	1	8	3	-	2	1
81	Gebäudebetreuung; Garten- u. Landschaftsbau	401	330	330	-	57	14	6	8	-
P	Erziehung u. Unterricht	148	112	110	2	24	12	3	4	5
Q	Gesundheits- u. Sozialwesen	166	135	135	-	21	10	1	3	6
R	Kunst, Unterhaltung u. Erholung	231	184	184	-	30	17	3	8	6
O + S	Öffentliche Verwaltung, Verteidigung; Sozialversicherung; E.v. sonstigen Dienstleistungen	949	769	769	-	145	35	9	7	19
A - S	Insgesamt	10 306	8 049	7 993	56	1 463	794	196	254	344

¹⁾ Klassifikation der Wirtschaftszweige, Ausgabe 2008 (WZ 2008), Kurzbezeichnung. - ²⁾ Ohne Automatenaufsteller und Reisegewerbe.

**Noch: 8. Gewerbeabmeldungen in Bayern 2012 nach Regierungsbezirken
sowie nach Wirtschaftsabschnitten und ausgewählten Wirtschaftsabteilungen**

Nr. der Klassi- fikation ¹⁾	Wirtschaftszweig (H.v. = Herstellung von E.v. = Erbringung von)	Ge- werbe- abmel- dungen insge- samt ²⁾	davon							
			Aufgabe			Fortzug	Übergabe			
			ins- gesamt	davon			ins- gesamt	davon		
				voll- ständige Aufgabe	Um- wand- lung			Rechts- form- wechsel	Gesell- schafter- austritt	Erbfolge/ Verkauf/ Verpach- tung
Schwaben										
A	Land- u. Forstwirtschaft, Fischerei	138	110	109	1	19	9	2	4	3
B	Bergbau u. Gewinnung v. Steinen u. Erden	11	6	5	1	1	4	2	1	1
C	Verarbeitendes Gewerbe	896	630	622	8	167	99	37	15	47
10	dar. H.v. Nahrungs- u. Futtermitteln	113	80	80	-	7	26	7	2	17
11	Getränkeherstellung	9	4	4	-	2	3	1	2	-
13	H.v. Textilien	50	38	38	-	8	4	2	-	2
14	H.v. Bekleidung	41	31	31	-	9	1	-	-	1
16	H.v. Holz-, Flecht-, Korb- u. Korkwaren (ohne Möbel)	45	35	35	-	2	8	1	3	4
18	H.v. Druckerzeugnissen; Vervielfältigung v. bespielten Ton-, Bild- u. Datenträgern	62	38	36	2	21	3	1	1	1
25	H.v. Metallerzeugnissen	159	122	121	1	22	15	5	1	9
26	H.v. DV-Geräten, elektron. u. optischen Erzeugnissen	50	33	31	2	13	4	1	1	2
27	H.v. elektrischen Ausrüstungen	26	16	16	-	8	2	1	-	1
28	Maschinenbau	45	28	27	1	13	4	2	-	2
29	H.v. Kraftwagen u. Kraftwagenteilen	10	6	5	1	3	1	1	-	-
31	H.v. Möbeln	25	18	18	-	2	5	3	1	1
D	Energieversorgung	134	79	79	-	17	38	9	7	22
E	Wasserversorgung; Abwasser- u. Abfallentsorgung u. Beseitigung v. Umweltverschmutzungen	38	27	27	-	6	5	2	1	2
F	Baugewerbe	2 416	1 760	1 754	6	333	323	67	239	17
41	dav. Hochbau	64	50	49	1	9	5	3	1	1
42	Tiefbau	22	18	17	1	3	1	1	-	-
43	vorbereitende Baustellenarbeiten, Bauinstallation u. sonstiges Ausbaugewerbe	2 330	1 692	1 688	4	321	317	63	238	16
G	Handel; Instandhaltung u. Reparatur v. Kfz	4 092	3 260	3 244	16	550	282	99	48	135
45	dav. Handel mit Kfz; Instandhaltung u. Reparatur v. Kfz	529	405	403	2	87	37	20	8	9
46	Großhandel (ohne Handel mit Kfz)	926	703	695	8	165	58	21	11	26
47	Einzelhandel (ohne Handel mit Kfz)	2 637	2 152	2 146	6	298	187	58	29	100
H	Verkehr u. Lagerei	625	504	503	1	84	37	12	11	14
49	dar. Landverkehr u. Transport in Rohrfernleitungen	377	311	311	-	42	24	6	7	11
53	Post-, Kurier- u. Expressdienste	152	128	128	-	18	6	3	2	1
I	Gastgewerbe	1 328	1 047	1 046	1	38	243	32	34	177
55	dav. Beherbergung	189	137	137	-	4	48	15	1	32
56	Gastronomie	1 139	910	909	1	34	195	17	33	145
J	Information u. Kommunikation	505	363	358	5	122	20	10	9	1
58	dar. Verlagswesen	52	29	26	3	20	3	2	1	-
61	Telekommunikation	19	19	19	-	-	-	-	-	-
62	E. v. Dienstleistungen der Informationstechnologie	318	227	225	2	79	12	5	7	-
63	Informationsdienstleistungen	65	52	52	-	11	2	1	-	1
K	E.v. Finanz- u. Versicherungsdienstleistungen	726	568	535	33	140	18	11	2	5
66	dar. mit Finanz- u. Versicherungsdienstleistungen verbundene Tätigkeiten	642	498	494	4	129	15	9	1	5
L	Grundstücks- u. Wohnungswesen	280	209	206	3	58	13	3	3	7
M	E.v. freiberuflichen, wissenschaftlichen u. technischen Dienstleistungen	1 150	832	825	7	272	46	16	15	15
70	dar. Verwaltung u. Führung v. Unternehmen u. Betrieben; Unternehmensberatung	301	216	211	5	79	6	3	2	1
73	Werbung u. Marktforschung	334	256	256	-	67	11	3	4	4
N	E.v. sonstigen wirtschaftlichen Dienstleistungen	1 668	1 329	1 323	6	271	68	21	30	17
77	dar. Vermietung v. beweglichen Sachen	122	91	89	2	16	15	5	6	4
78	Vermittlung u. Überlassung v. Arbeitskräften	73	57	56	1	12	4	1	2	1
79	Reisebüros, -veranstalter u. E.v. sonstigen Reservierungsdienstleistungen	82	54	52	2	21	7	1	4	2
81	Gebäudebetreuung; Garten- u. Landschaftsbau	679	557	556	1	104	18	7	6	5
P	Erziehung u. Unterricht	238	163	162	1	56	19	4	6	9
Q	Gesundheits- u. Sozialwesen	263	194	194	-	55	14	2	2	10
R	Kunst, Unterhaltung u. Erholung	314	234	234	-	38	42	3	11	28
O + S	Öffentliche Verwaltung, Verteidigung; Sozialversicherung; E.v. sonstigen Dienstleistungen	1 225	965	956	9	184	76	21	15	40
A - S	Insgesamt	16 047	12 280	12 182	98	2 411	1 356	353	453	550

¹⁾ Klassifikation der Wirtschaftszweige, Ausgabe 2008 (WZ 2008), Kurzbezeichnung. - ²⁾ Ohne Automatenaufsteller und Reisegewerbe.

9. Gewerbeanmeldungen in Bayern 2012 nach

Schl.- Nr.	Gebiet	Gewerbe- anmeldungen insgesamt ¹⁾	davon						
			Land- und Forst- wirtschaft, Fischerei	Bergbau und Gewinnung von Steinen und Erden	Verarbei- tendes Gewerbe	Energie- versor- gung	Wasser- versorgung; Abwasser- und Abfall- entsorgung und Besei- tigung von Umweltver- schmutzungen	Bau- gewerbe	Handel; Instand- haltung und Reparatur von Kfz
			A	B	C	D	E	F	G

Zusammenstellung nach Regierungsbezirken

1	Oberbayern	58 155	374	42	2 494	1 299	78	10 271	9 998
2	Niederbayern	10 790	238	10	618	499	17	1 271	2 609
3	Oberpfalz	9 003	138	6	542	437	15	1 067	2 189
4	Oberfranken	7 830	84	1	441	474	10	588	1 984
5	Mittelfranken	17 023	104	14	739	436	33	2 406	3 426
6	Unterfranken	10 887	90	-	625	463	14	1 236	2 497
7	Schwaben	18 169	205	15	1 090	671	29	2 828	4 034
	Bayern	131 857	1 233	88	6 549	4 279	196	19 667	26 737
	Kreisfreie Städte	44 715	43	2	1 402	293	62	8 126	8 028
	dar. Großstädte ²⁾	35 865	21	-	990	194	52	7 188	5 770
	Landkreise	87 142	1 190	86	5 147	3 986	134	11 541	18 709

Regierungsbezirk Oberbayern

Kreisfreie Städte

161	Ingolstadt	1 273	-	-	51	5	1	267	256
162	München	20 430	12	-	478	61	27	4 633	2 811
163	Rosenheim	833	1	-	30	5	-	160	188
	Zusammen	22 536	13	-	559	71	28	5 060	3 255

Landkreise

171	Altötting	977	6	-	58	31	1	127	236
172	Berchtesgadener Land	1 067	6	1	43	27	3	89	308
173	Bad Tölz-Wolfratshausen	1 635	27	-	108	50	2	208	292
174	Dachau	1 829	20	-	77	61	1	395	307
175	Ebersberg	1 799	23	1	83	77	4	340	328
176	Eichstätt	984	8	33	62	41	3	188	198
177	Erding	1 492	14	-	71	58	-	230	284
178	Freising	1 971	28	-	84	84	3	358	386
179	Fürstenfeldbruck	2 506	11	1	126	77	2	341	454
180	Garmisch-Partenkirchen	989	8	-	55	30	3	79	186
181	Landsberg am Lech	1 420	8	1	103	74	9	158	297
182	Miesbach	1 481	19	-	72	32	2	196	276
183	Mühldorf a.Inn	1 078	25	1	57	45	2	229	206
184	München	5 665	15	-	258	120	9	750	885
185	Neuburg-Schrobenhausen	829	8	-	52	35	-	157	195
186	Pfaffenhofen a.d.Ilm	1 415	6	1	79	92	-	262	256
187	Rosenheim	3 320	48	2	241	93	4	540	654
188	Starnberg	1 931	22	1	74	50	1	224	347
189	Traunstein	1 815	26	-	115	95	1	184	389
190	Weilheim-Schongau	1 416	33	-	117	56	-	156	259
	Zusammen	35 619	361	42	1 935	1 228	50	5 211	6 743

1	Oberbayern	58 155	374	42	2 494	1 299	78	10 271	9 998
---	-------------------------	---------------	------------	-----------	--------------	--------------	-----------	---------------	--------------

¹⁾ Ohne Automatenaufsteller und Reisegewerbe. ²⁾ München, Nürnberg, Augsburg, Regensburg, Würzburg, Ingolstadt, Fürth, Erlangen.

Wirtschaftsabschnitten und Kreisen

noch: davon											Schl.- Nr.
Verkehr und Lagererei	Gast- gewerbe	Infor- mation und Kommuni- kation	Erbringung von Finanz- und Versiche- rungs- dienst- leistungen	Grund- stücks- und Woh- nungs- wesen	Erbringung von frei- beruflichen, wissen- schaftlichen und technischen Dienst- leistungen	Erbringung von sonstigen wirtschaft- lichen Dienst- leistungen	Erziehung und Unterricht	Gesund- heits- und Sozial- wesen	Kunst, Unter- haltung und Erholung	Öffentliche Verwaltung, Verteidigung; Sozialver- sicherung; Erbringung von sonstigen Dienst- leistungen	
H	I	J	K	L	M	N	P	Q	R	O + S	

Zusammenstellung nach Regierungsbezirken

2 047	3 249	2 873	1 554	1 508	6 942	7 921	1 247	757	1 080	4 421	1
281	902	329	371	255	828	1 074	179	147	267	895	2
237	657	301	336	185	743	896	175	131	208	740	3
206	688	281	352	158	709	696	157	125	206	670	4
751	1 232	621	523	357	1 438	2 501	334	186	438	1 484	5
338	750	425	484	211	972	1 052	217	196	258	1 059	6
634	1 214	631	608	408	1 453	1 875	332	283	437	1 422	7
4 494	8 692	5 461	4 228	3 082	13 085	16 015	2 641	1 825	2 894	10 691	
1 814	3 248	2 263	1 078	1 050	5 394	6 460	893	355	974	3 230	
1 547	2 425	1 908	753	815	4 566	5 585	730	262	702	2 357	
2 680	5 444	3 198	3 150	2 032	7 691	9 555	1 748	1 470	1 920	7 461	

Regierungsbezirk Oberbayern

43	104	42	29	23	109	170	35	6	32	100	161
761	1 223	1 231	366	479	3 158	3 153	441	137	285	1 174	162
26	66	31	22	25	48	112	15	9	18	77	163
830	1 393	1 304	417	527	3 315	3 435	491	152	335	1 351	
41	58	38	34	24	80	92	22	13	32	84	171
43	89	36	26	23	90	136	21	17	17	92	172
58	63	69	41	50	181	199	49	72	33	133	173
96	106	70	59	42	135	207	28	29	45	151	174
36	89	70	60	39	198	206	44	22	43	136	175
22	62	27	16	13	90	102	15	12	21	71	176
81	91	75	49	41	117	182	39	20	34	106	177
121	97	97	42	35	121	223	49	29	27	187	178
87	125	136	84	73	260	377	43	47	77	185	179
36	100	42	26	21	85	120	21	15	25	137	180
21	56	68	47	53	148	175	34	29	23	116	181
64	108	40	53	55	166	194	32	26	26	120	182
39	48	27	32	14	82	106	15	24	29	97	183
196	193	346	224	262	865	826	90	63	82	481	184
16	54	22	20	14	52	73	13	14	20	84	185
47	67	51	49	24	98	205	23	21	30	104	186
100	150	132	101	63	283	411	69	61	56	312	187
35	77	104	57	61	296	311	56	36	32	147	188
50	133	68	52	44	153	203	55	35	52	160	189
28	90	51	65	30	127	138	38	20	41	167	190
1 217	1 856	1 569	1 137	981	3 627	4 486	756	605	745	3 070	
2 047	3 249	2 873	1 554	1 508	6 942	7 921	1 247	757	1 080	4 421	1

Noch: 9. Gewerbeanmeldungen in Bayern 2012 nach

Schl.-Nr.	Gebiet	Gewerbeanmeldungen insgesamt ¹⁾	davon						
			Land- und Forstwirtschaft, Fischerei	Bergbau und Gewinnung von Steinen und Erden	Verarbeitendes Gewerbe	Energieversorgung	Wasserversorgung; Abwasser- und Abfallentsorgung und Beseitigung von Umweltverschmutzungen	Baugewerbe	Handel; Instandhaltung und Reparatur von Kfz
			A	B	C	D	E	F	G
Regierungsbezirk Niederbayern									
Kreisfreie Städte									
261	Landshut	721	1	-	19	5	2	133	184
262	Passau	641	1	-	24	9	-	49	170
263	Straubing	419	1	-	27	9	-	36	114
	Zusammen	1 781	3	-	70	23	2	218	468
Landkreise									
271	Deggendorf	1 115	14	1	76	34	2	125	308
272	Freyung-Grafenau	598	12	-	50	21	1	54	148
273	Kelheim	969	14	1	45	53	1	151	215
274	Landshut	1 442	23	2	83	71	2	200	373
275	Passau	1 676	21	3	97	82	3	200	367
276	Regen	592	12	1	38	14	2	74	131
277	Rottal-Inn	1 024	26	1	59	78	2	105	247
278	Straubing-Bogen	841	99	1	52	63	1	62	186
279	Dingolfing-Landau	752	14	-	48	60	1	82	166
	Zusammen	9 009	235	10	548	476	15	1 053	2 141
2	Niederbayern	10 790	238	10	618	499	17	1 271	2 609
Regierungsbezirk Oberpfalz									
Kreisfreie Städte									
361	Amberg	328	1	-	15	2	1	19	91
362	Regensburg	1 409	1	-	50	54	2	146	332
363	Weiden i.d.OPf.	409	-	-	18	2	2	16	121
	Zusammen	2 146	2	-	83	58	5	181	544
Landkreise									
371	Amberg-Weizsach	854	19	1	49	45	2	124	214
372	Cham	1 087	33	-	83	50	1	211	260
373	Neumarkt i.d.OPf.	1 057	12	2	56	64	-	148	241
374	Neustadt a.d.Waldnaab	627	12	3	49	32	2	50	169
375	Regensburg	1 504	32	-	93	63	1	143	350
376	Schwandorf	1 177	17	-	86	76	4	162	272
377	Tirschenreuth	551	11	-	43	49	-	48	139
	Zusammen	6 857	136	6	459	379	10	886	1 645
3	Oberpfalz	9 003	138	6	542	437	15	1 067	2 189

¹⁾ Ohne Automatenaufsteller und Reisegewerbe.

Wirtschaftsabschnitten und Kreisen

noch: davon											Schl.- Nr.
Verkehr und Lagerei	Gast- gewerbe	Informa- tion und Kommuni- kation	Erbringung von Finanz- und Versiche- rungs- dienst- leistungen	Grund- stücks- und Wohnungs- wesen	Erbringung von frei- beruflichen, wissen- schaftlichen und technischen Dienst- leistungen	Erbringung von sonstigen wirtschaft- lichen Dienst- leistungen	Erziehung und Unterricht	Gesund- heits- und Sozial- wesen	Kunst, Unter- haltung und Erholung	Öffentliche Verwaltung, Verteidigung; Sozialver- sicherung; Erbringung von sonstigen Dienst- leistungen	
H	I	J	K	L	M	N	P	Q	R	O + S	

Regierungsbezirk Niederbayern

13	64	21	16	25	92	88	8	-	5	45	261
16	62	26	18	18	60	72	11	5	40	60	262
17	36	19	9	16	26	52	10	5	12	30	263
46	162	66	43	59	178	212	29	10	57	135	
40	75	46	48	15	95	94	14	7	26	95	271
15	72	24	23	9	46	55	10	5	13	40	272
22	81	32	28	21	70	113	17	16	25	64	273
52	69	43	43	39	123	142	23	20	26	108	274
26	169	39	80	50	126	180	36	35	30	132	275
13	90	19	22	8	34	57	12	8	13	44	276
14	84	22	34	29	65	85	16	21	30	106	277
35	45	25	21	14	50	80	12	8	18	69	278
18	55	13	29	11	41	56	10	17	29	102	279
235	740	263	328	196	650	862	150	137	210	760	
281	902	329	371	255	828	1 074	179	147	267	895	2

Regierungsbezirk Oberpfalz

10	27	15	17	3	43	24	12	7	9	32	361
36	109	69	32	42	158	173	41	13	38	113	362
6	34	15	15	20	40	34	6	4	10	66	363
52	170	99	64	65	241	231	59	24	57	211	
32	50	25	30	14	74	65	11	16	21	62	371
28	99	42	31	13	50	67	14	12	21	72	372
25	72	41	41	13	103	102	25	17	19	76	373
20	41	24	25	11	39	61	8	10	17	54	374
45	93	43	67	36	120	211	35	20	21	131	375
24	84	16	55	25	71	110	16	25	42	92	376
11	48	11	23	8	45	49	7	7	10	42	377
185	487	202	272	120	502	665	116	107	151	529	
237	657	301	336	185	743	896	175	131	208	740	3

Noch: 9. Gewerbeanmeldungen in Bayern 2012 nach

Schl.- Nr.	Gebiet	Gewerbe- anmeldungen insgesamt ¹⁾	davon						
			Land- und Forst- wirtschaft, Fischerei	Bergbau und Gewinnung von Steinen und Erden	Verarbei- tendes Gewerbe	Energie- versor- gung	Wasser- versorgung; Abwasser- und Abfall- entsorgung und Besei- tigung von Umweltver- schmutzungen	Bau- gewerbe	Handel; Instand- haltung und Reparatur von Kfz
			A	B	C	D	E	F	G
Regierungsbezirk Oberfranken									
Kreisfreie Städte									
461	Bamberg	688	2	-	44	10	-	22	166
462	Bayreuth	634	1	-	25	17	1	47	143
463	Coburg	265	-	-	7	5	-	17	75
464	Hof	336	-	-	23	1	-	31	84
	Zusammen	1 923	3	-	99	33	1	117	468
Landkreise									
471	Bamberg	1 138	14	-	56	81	1	106	282
472	Bayreuth	768	10	1	44	64	4	90	152
473	Coburg	629	3	-	35	72	-	47	154
474	Forchheim	856	5	-	53	73	1	76	185
475	Hof	665	24	-	48	30	1	56	190
476	Kronach	442	9	-	34	15	1	19	124
477	Kulmbach	484	8	-	18	55	-	31	136
478	Lichtenfels	460	-	-	25	31	1	30	131
479	Wunsiedel i.Fichtelgebirge	465	8	-	29	20	-	16	162
	Zusammen	5 907	81	1	342	441	9	471	1 516
4	Oberfranken	7 830	84	1	441	474	10	588	1 984
Regierungsbezirk Mittelfranken									
Kreisfreie Städte									
561	Ansbach	323	3	-	13	2	1	26	102
562	Erlangen	843	2	-	44	12	-	60	186
563	Fürth	1 691	1	-	38	9	1	356	302
564	Nürnberg	6 059	2	-	199	31	14	999	1 096
565	Schwabach	470	1	-	24	6	-	100	102
	Zusammen	9 386	9	-	318	60	16	1 541	1 788
Landkreise									
571	Ansbach	1 174	21	-	62	65	-	153	306
572	Erlangen-Höchstadt	1 063	10	-	67	67	1	91	189
573	Fürth	1 124	5	-	47	29	4	156	227
574	Nürnberger Land	1 524	15	1	68	43	5	154	321
575	Neustadt a.d.Aisch-Bad Windsheim	845	24	-	63	72	2	100	176
576	Roth	1 141	9	-	67	71	2	114	252
577	Weißenburg-Gunzenhausen	766	11	13	47	29	3	97	167
	Zusammen	7 637	95	14	421	376	17	865	1 638
5	Mittelfranken	17 023	104	14	739	436	33	2 406	3 426

¹⁾ Ohne Automatenaufsteller und Reisegewerbe.

Wirtschaftsabschnitten und Kreisen

noch: davon											Schl.- Nr.
Verkehr und Lagerei	Gast- gewerbe	Infor- mation und Kommuni- kation	Erbringung von Finanz- und Versiche- rungs- dienst- leistungen	Grund- stücks- und Wohnungs- wesen	Erbringung von frei- beruflichen, wissen- schaftlichen und technischen Dienst- leistungen	Erbringung von sonstigen wirtschaft- lichen Dienst- leistungen	Erziehung und Unterricht	Gesund- heits- und Sozial- wesen	Kunst, Unter- haltung und Erholung	Öffentliche Verwaltung, Verteidigung; Sozialver- sicherung; Erbringung von sonstigen Dienst- leistungen	
H	I	J	K	L	M	N	P	Q	R	O + S	

Regierungsbezirk Oberfranken

21	82	52	29	16	92	56	11	7	33	45	461
19	62	30	31	16	88	56	15	6	24	53	462
5	34	9	19	9	17	22	2	4	1	39	463
12	42	16	11	5	32	28	7	1	7	36	464
57	220	107	90	46	229	162	35	18	65	173	

21	72	32	60	26	93	94	35	35	29	101	471
19	59	19	28	11	58	77	20	15	18	79	472
26	32	14	24	8	49	68	7	14	14	62	473
23	65	30	41	24	67	89	18	16	16	74	474
20	61	24	28	15	44	47	12	4	21	40	475
9	39	14	21	7	61	35	8	5	7	34	476
9	35	18	27	10	38	39	4	5	14	37	477
9	53	14	21	7	28	46	12	8	9	35	478
13	52	9	12	4	42	39	6	5	13	35	479
149	468	174	262	112	480	534	122	107	141	497	
206	688	281	352	158	709	696	157	125	206	670	4

Regierungsbezirk Mittelfranken

11	24	11	12	6	25	36	4	2	14	31	561
30	61	61	26	28	113	92	26	17	31	54	562
89	117	74	43	33	150	249	38	18	33	140	563
339	503	203	148	112	396	1 259	78	33	176	471	564
24	26	8	17	8	50	42	12	4	13	33	565
493	731	357	246	187	734	1 678	158	74	267	729	

36	83	36	34	21	103	95	28	10	23	98	571
27	63	38	43	32	128	116	27	24	32	108	572
47	58	46	38	31	127	142	25	11	22	109	573
43	100	60	59	33	161	203	36	25	34	163	574
18	62	25	25	18	55	68	26	20	16	75	575
58	54	46	57	18	89	128	20	15	29	112	576
29	81	13	21	17	41	71	14	7	15	90	577
258	501	264	277	170	704	823	176	112	171	755	
751	1 232	621	523	357	1 438	2 501	334	186	438	1 484	5

Noch: 9. Gewerbeanmeldungen in Bayern 2012 nach

Schl.- Nr.	Gebiet	Gewerbe- anmeldungen insgesamt ¹⁾	davon						
			Land- und Forst- wirtschaft, Fischerei	Bergbau und Gewinnung von Steinen und Erden	Verarbei- tendes Gewerbe	Energie- versor- gung	Wasser- versorgung; Abwasser- und Abfall- entsorgung und Besei- tigung von Umweltver- schmutzungen	Bau- gewerbe	Handel; Instand- haltung und Reparatur von Kfz
			A	B	C	D	E	F	G
Regierungsbezirk Unterfranken									
Kreisfreie Städte									
661	Aschaffenburg	813	2	-	37	2	1	69	176
662	Schweinfurt	454	-	-	24	6	-	31	113
663	Würzburg	1 144	-	-	49	10	1	60	274
	Zusammen	2 411	2	-	110	18	2	160	563
Landkreise									
671	Aschaffenburg	1 656	16	-	91	45	1	223	376
672	Bad Kissingen	666	3	-	43	28	1	45	187
673	Rhön-Grabfeld	501	8	-	38	35	2	47	127
674	Haßberge	570	10	-	34	16	-	55	164
675	Kitzingen	757	7	-	42	64	5	159	135
676	Miltenberg	1 327	9	-	77	43	-	196	292
677	Main-Spessart	858	6	-	59	57	1	66	201
678	Schweinfurt	799	17	-	61	73	2	75	169
679	Würzburg	1 342	12	-	70	84	-	210	283
	Zusammen	8 476	88	-	515	445	12	1 076	1 934
6	Unterfranken	10 887	90	-	625	463	14	1 236	2 497
Regierungsbezirk Schwaben									
Kreisfreie Städte									
761	Augsburg	3 016	3	-	81	12	6	667	513
762	Kaufbeuren	378	1	-	23	1	-	51	114
763	Kempten (Allgäu)	695	5	-	21	12	-	90	182
764	Memmingen	443	2	2	38	5	2	41	133
	Zusammen	4 532	11	2	163	30	8	849	942
Landkreise									
771	Aichach-Friedberg	1 477	23	2	107	91	2	264	350
772	Augsburg	2 730	28	5	160	145	2	536	542
773	Dillingen a.d.Donau	757	12	1	66	40	1	88	171
774	Günzburg	1 083	30	-	71	46	3	147	306
775	Neu-Ulm	1 674	6	2	134	38	2	233	344
776	Lindau (Bodensee)	722	9	-	50	15	1	57	193
777	Ostallgäu	1 203	19	-	79	61	1	102	271
778	Unterallgäu	1 372	25	2	93	50	4	270	289
779	Donau-Ries	1 065	16	1	77	97	2	133	273
780	Oberallgäu	1 554	26	-	90	58	3	149	353
	Zusammen	13 637	194	13	927	641	21	1 979	3 092
7	Schwaben	18 169	205	15	1 090	671	29	2 828	4 034

¹⁾ Ohne Automatenaufsteller und Reisegewerbe.

Wirtschaftsabschnitten und Kreisen

noch: davon											Schl.- Nr.
Verkehr und Lagerei	Gast- gewerbe	Informa- tion und Kommuni- kation	Erbringung von Finanz- und Versiche- rungs- dienst- leistungen	Grund- stücks- und Wohnungs- wesen	Erbringung von frei- beruflichen, wissen- schaftlichen und technischen Dienst- leistungen	Erbringung von sonstigen wirtschaft- lichen Dienst- leistungen	Erziehung und Unterricht	Gesund- heits- und Sozial- wesen	Kunst, Unter- haltung und Erholung	Öffentliche Verwaltung, Verteidigung; Sozialver- sicherung; Erbringung von sonstigen Dienst- leistungen	
H	I	J	K	L	M	N	P	Q	R	O + S	
Regierungsbezirk Unterfranken											
28	82	37	25	21	65	86	18	11	14	139	661
12	45	18	22	14	30	26	3	8	36	66	662
65	75	91	50	18	184	116	30	18	25	78	663
105	202	146	97	53	279	228	51	37	75	283	
58	90	62	60	25	154	183	35	38	29	170	671
17	59	30	28	12	36	59	18	13	16	71	672
8	42	18	33	8	36	31	11	11	10	36	673
13	44	17	29	8	33	63	5	9	19	51	674
18	45	19	22	16	47	55	15	8	12	88	675
47	100	34	63	33	122	116	27	33	24	111	676
21	78	29	22	17	69	85	18	15	21	93	677
17	43	18	60	20	49	67	13	16	28	71	678
34	47	52	70	19	147	165	24	16	24	85	679
233	548	279	387	158	693	824	166	159	183	776	
338	750	425	484	211	972	1 052	217	196	258	1 059	6
Regierungsbezirk Schwaben											
184	233	137	59	80	298	373	41	20	82	227	761
5	30	13	19	10	25	27	2	5	10	42	762
34	62	21	22	17	66	70	17	13	15	48	763
8	45	13	21	6	29	44	10	2	11	31	764
231	370	184	121	113	418	514	70	40	118	348	
33	63	53	53	23	94	133	24	18	29	115	771
101	85	105	93	60	231	300	60	50	60	167	772
14	56	21	34	9	53	64	18	20	25	64	773
31	58	18	42	21	64	94	13	9	25	105	774
101	105	59	67	61	124	173	24	26	46	129	775
14	60	18	16	19	69	82	20	20	20	59	776
26	102	45	42	30	104	118	15	23	27	138	777
26	77	51	42	26	90	132	30	32	23	110	778
23	77	27	37	17	64	93	13	12	30	73	779
34	161	50	61	29	142	172	45	33	34	114	780
403	844	447	487	295	1 035	1 361	262	243	319	1 074	
634	1 214	631	608	408	1 453	1 875	332	283	437	1 422	7

10. Gewerbeabmeldungen in Bayern 2012 nach

Schl.- Nr.	Gebiet	Gewerbe- abmeldungen insgesamt ¹⁾	davon						
			Land- und Forst- wirtschaft, Fischerei	Bergbau und Gewinnung von Steinen und Erden	Verarbei- tendes Gewerbe	Energie- ver- sorgung	Wasser- versorgung; Abwasser- und Abfall- entsorgung und Besei- tigung von Umweltver- schmutzungen	Bau- gewerbe	Handel; Instand- haltung und Reparatur von Kfz
			A	B	C	D	E	F	G

Zusammenstellung nach Regierungsbezirken

1	Oberbayern	48 573	301	68	2 153	221	70	7 695	10 112
2	Niederbayern	10 627	734	3	583	116	19	1 253	2 799
3	Oberpfalz	7 906	69	3	409	122	13	794	2 331
4	Oberfranken	7 504	67	3	447	54	9	605	2 257
5	Mittelfranken	14 630	72	23	611	81	26	1 708	3 671
6	Unterfranken	10 306	81	1	568	100	18	1 159	2 790
7	Schwaben	16 047	138	11	896	134	38	2 416	4 092
	Bayern	115 593	1 462	112	5 667	828	193	15 630	28 052
	Kreisfreie Städte	36 924	49	5	1 167	101	48	5 404	8 312
	dar. Großstädte ²⁾	28 461	33	2	771	73	36	4 624	5 905
	Landkreise	78 669	1 413	107	4 500	727	145	10 226	19 740

Regierungsbezirk Oberbayern

Kreisfreie Städte

161	Ingolstadt	1 143	1	-	52	-	1	219	252
162	München	15 572	9	-	362	9	10	2 910	2 843
163	Rosenheim	762	3	-	22	1	1	101	183
	Zusammen	17 477	13	-	436	10	12	3 230	3 278

Landkreise

171	Altötting	893	14	1	71	9	-	118	235
172	Berchtesgadener Land	940	9	1	39	4	6	86	288
173	Bad Tölz-Wolfratshausen	1 330	11	3	78	6	-	143	290
174	Dachau	1 529	10	1	70	12	2	280	309
175	Ebersberg	1 598	15	1	79	7	4	324	307
176	Eichstätt	852	9	45	47	7	3	161	202
177	Erding	1 385	16	-	97	11	-	174	297
178	Freising	1 740	11	-	72	15	3	334	354
179	Fürstenfeldbruck	2 201	6	1	106	12	6	292	503
180	Garmisch-Partenkirchen	930	8	1	34	5	4	65	232
181	Landsberg am Lech	1 196	8	-	72	12	4	135	290
182	Miesbach	1 234	15	-	62	4	2	146	274
183	Mühldorf a.Inn	1 012	13	2	62	10	-	196	220
184	München	4 915	19	1	264	23	8	714	923
185	Neuburg-Schrobenhausen	679	8	1	34	3	-	143	174
186	Pfaffenhofen a.d. Ilm	1 254	13	4	68	18	1	232	271
187	Rosenheim	2 837	47	3	190	14	4	445	679
188	Starnberg	1 724	16	1	80	10	5	204	334
189	Traunstein	1 563	21	2	90	13	3	140	372
190	Weilheim-Schongau	1 284	19	-	102	16	3	133	280
	Zusammen	31 096	288	68	1 717	211	58	4 465	6 834

1	Oberbayern	48 573	301	68	2 153	221	70	7 695	10 112
---	-------------------------	---------------	------------	-----------	--------------	------------	-----------	--------------	---------------

¹⁾ Ohne Automatenaufsteller und Reisegewerbe. -²⁾ München, Nürnberg, Augsburg, Regensburg, Würzburg, Ingolstadt, Fürth, Erlangen.

Wirtschaftsabschnitten und Kreisen

noch: davon											Schl.- Nr.
Verkehr und Lagerei	Gast- gewerbe	Informa- tion und Kommuni- kation	Erbringung von Finanz- und Versiche- rungs- dienst- leistungen	Grund- stücks- und Wohn- ungs- wesen	Erbringung von frei- beruflichen, wissen- schaftlichen und technischen Dienst- leistungen	Erbringung von sonstigen wirtschaft- lichen Dienst- leistungen	Erziehung und Unterricht	Gesund- heits- und Sozial- wesen	Kunst, Unter- haltung und Erholung	Öffentliche Verwaltung, Verteidigung; Sozialver- sicherung; Erbringung von sonstigen Dienst- leistungen	
H	I	J	K	L	M	N	P	Q	R	O + S	

Zusammenstellung nach Regierungsbezirken

2 251	3 260	2 300	1 709	1 272	4 784	6 722	765	623	792	3 475	1
299	958	303	479	213	613	935	133	157	220	810	2
305	677	247	419	137	567	739	112	102	166	694	3
239	752	238	421	119	573	720	116	117	175	592	4
790	1 274	598	717	315	1 106	1 740	187	172	324	1 215	5
370	812	354	580	170	817	992	148	166	231	949	6
625	1 328	505	726	280	1 150	1 668	238	263	314	1 225	7
4 879	9 061	4 545	5 051	2 506	9 610	13 516	1 699	1 600	2 222	8 960	
1 805	3 114	1 720	1 444	856	3 623	5 031	484	294	723	2 744	
1 520	2 317	1 434	978	677	2 977	4 144	360	204	500	1 906	
3 074	5 947	2 825	3 607	1 650	5 987	8 485	1 215	1 306	1 499	6 216	

Regierungsbezirk Oberbayern

52	117	48	37	23	69	153	19	4	15	81	161
764	1 089	846	395	395	2 021	2 498	212	105	217	887	162
31	62	34	44	24	48	100	15	11	19	63	163
847	1 268	928	476	442	2 138	2 751	246	120	251	1 031	
42	70	30	42	19	61	77	11	14	14	65	171
30	112	31	27	19	72	100	15	17	16	68	172
75	79	60	44	27	109	156	28	47	25	149	173
107	103	64	46	29	81	211	17	18	29	140	174
33	85	66	71	54	146	204	25	27	39	111	175
22	67	27	36	10	45	89	14	11	13	44	176
101	70	61	50	16	120	193	29	24	21	105	177
128	105	59	61	38	120	227	19	21	31	142	178
86	123	91	91	59	212	320	40	33	48	172	179
35	119	31	38	31	67	100	10	24	32	94	180
23	60	56	57	40	116	171	26	20	26	80	181
64	122	42	37	36	107	159	28	29	11	96	182
36	63	44	36	16	73	104	20	22	10	85	183
275	193	328	197	209	543	697	67	57	76	321	184
24	49	15	20	10	28	75	7	13	10	65	185
56	82	62	55	14	63	187	17	7	20	84	186
106	146	109	132	59	227	327	47	40	43	219	187
50	84	106	52	72	213	269	45	32	21	130	188
69	157	44	68	34	150	184	25	28	33	130	189
42	103	46	73	38	93	121	29	19	23	144	190
1 404	1 992	1 372	1 233	830	2 646	3 971	519	503	541	2 444	
2 251	3 260	2 300	1 709	1 272	4 784	6 722	765	623	792	3 475	1

Noch: 10. Gewerbeabmeldungen in Bayern 2012 nach

Schl.- Nr.	Gebiet	Gewerbe- abmeldungen insgesamt ¹⁾	davon						
			Land- und Forst- wirtschaft, Fischerei	Bergbau und Gewinnung von Steinen und Erden	Verarbei- tendes Gewerbe	Energie- versor- gung	Wasser- versorgung; Abwasser- und Abfall- entsorgung und Besei- tigung von Umweltver- schmutzungen	Bau- gewerbe	Handel; Instand- haltung und Reparatur von Kfz
			A	B	C	D	E	F	G
Regierungsbezirk Niederbayern									
Kreisfreie Städte									
261	Landshut	619	-	-	19	1	2	104	183
262	Passau	739	-	-	28	4	-	76	175
263	Straubing	387	1	-	28	3	-	26	114
	Zusammen	1 745	1	-	75	8	2	206	472
Landkreise									
271	Deggendorf	1 044	8	1	56	15	5	130	309
272	Freyung-Grafenau	610	9	-	40	10	-	69	173
273	Kelheim	878	9	1	37	12	-	135	257
274	Landshut	1 270	13	1	69	15	2	187	351
275	Passau	1 545	23	-	109	17	3	172	412
276	Regen	557	7	-	34	1	2	72	151
277	Rottal-Inn	931	13	-	61	11	2	89	279
278	Straubing-Bogen	1 377	641	-	63	12	2	105	209
279	Dingolfing-Landau	670	10	-	39	15	1	88	186
	Zusammen	8 882	733	3	508	108	17	1 047	2 327
2	Niederbayern	10 627	734	3	583	116	19	1 253	2 799
Regierungsbezirk Oberpfalz									
Kreisfreie Städte									
361	Amberg	310	-	-	13	3	-	21	103
362	Regensburg	1 164	1	-	29	26	1	76	361
363	Weiden i.d.OPf.	360	-	-	18	2	1	12	113
	Zusammen	1 834	1	-	60	31	2	109	577
Landkreise									
371	Amberg-Weizsach	683	8	-	45	5	1	74	197
372	Cham	943	16	1	54	20	-	124	261
373	Neumarkt i.d.OPf.	975	8	1	42	24	3	135	281
374	Neustadt a.d.Waldnaab	590	5	-	44	5	-	53	205
375	Regensburg	1 399	16	-	69	6	3	151	360
376	Schwandorf	977	8	1	70	24	3	87	289
377	Tirschenreuth	505	7	-	25	7	1	61	161
	Zusammen	6 072	68	3	349	91	11	685	1 754
3	Oberpfalz	7 906	69	3	409	122	13	794	2 331

¹⁾ Ohne Automatenaufsteller und Reisegewerbe.

Wirtschaftsabschnitten und Kreisen

noch: davon											Schl.- Nr.
Verkehr und Lagerei	Gast- gewerbe	Informa- tion und Kommuni- kation	Erbringung von Finanz- und Versiche- rungs- dienst- leistungen	Grund- stücks- und Wohnungs- wesen	Erbringung von frei- beruflichen, wissen- schaftlichen und technischen Dienst- leistungen	Erbringung von sonstigen wirtschaft- lichen Dienst- leistungen	Erziehung und Unterricht	Gesund- heits- und Sozial- wesen	Kunst, Unter- haltung und Erholung	Öffentliche Verwaltung, Verteidigung; Sozialver- sicherung; Erbringung von sonstigen Dienst- leistungen	
H	I	J	K	L	M	N	P	Q	R	O + S	
Regierungsbezirk Niederbayern											
14	59	18	24	18	52	76	6	-	3	40	261
19	66	28	27	16	50	73	15	4	65	93	262
20	46	13	18	10	21	31	6	8	8	34	263
53	171	59	69	44	123	180	27	12	76	167	
39	77	43	62	28	70	86	13	14	20	68	271
11	84	19	35	9	32	49	9	12	16	33	272
34	73	18	37	11	51	95	8	14	13	73	273
54	80	54	71	25	85	132	19	16	17	79	274
35	169	34	82	47	87	149	20	37	25	124	275
16	107	12	24	4	13	41	4	12	12	45	276
19	95	26	30	19	63	67	16	18	16	107	277
22	55	24	26	19	41	71	10	13	13	51	278
16	47	14	43	7	48	65	7	9	12	63	279
246	787	244	410	169	490	755	106	145	144	643	
299	958	303	479	213	613	935	133	157	220	810	2
Regierungsbezirk Oberpfalz											
13	26	13	24	6	19	30	6	3	3	27	361
42	105	51	58	32	111	135	20	7	28	81	362
10	26	14	20	5	23	21	2	3	3	87	363
65	157	78	102	43	153	186	28	13	34	195	
23	52	20	44	13	50	68	9	9	12	53	371
39	107	17	44	13	61	69	10	11	33	63	372
43	60	36	53	13	82	80	13	16	19	66	373
21	53	19	35	5	34	40	5	5	9	52	374
74	99	48	74	26	95	173	23	20	25	137	375
28	85	21	43	18	59	84	19	21	32	85	376
12	64	8	24	6	33	39	5	7	2	43	377
240	520	169	317	94	414	553	84	89	132	499	
305	677	247	419	137	567	739	112	102	166	694	3

Noch: 10. Gewerbeabmeldungen in Bayern 2012 nach

Schl.- Nr.	Gebiet	Gewerbe- abmeldungen insgesamt ¹⁾	davon						
			Land- und Forst- wirtschaft, Fischerei	Bergbau und Gewinnung von Steinen und Erden	Verarbei- tendes Gewerbe	Energie- versor- gung	Wasser- versorgung; Abwasser- und Abfall- entsorgung und Besei- tigung von Umweltver- schmutzungen	Bau- gewerbe	Handel; Instand- haltung und Reparatur von Kfz
			A	B	C	D	E	F	G
Regierungsbezirk Oberfranken									
Kreisfreie Städte									
461	Bamberg	648	1	1	30	2	-	36	201
462	Bayreuth	646	3	-	26	1	2	32	181
463	Coburg	240	-	-	7	1	-	11	67
464	Hof	339	2	-	12	1	-	12	105
	Zusammen	1 873	6	1	75	5	2	91	554
Landkreise									
471	Bamberg	956	10	-	67	7	1	92	269
472	Bayreuth	780	9	2	39	4	2	131	182
473	Coburg	547	6	-	33	12	-	49	165
474	Forchheim	791	9	-	46	4	-	75	229
475	Hof	672	5	-	59	7	1	52	212
476	Kronach	483	9	-	39	-	1	31	157
477	Kulmbach	456	5	-	22	11	-	29	172
478	Lichtenfels	460	5	-	38	1	-	23	136
479	Wunsiedel i. Fichtelgebirge	486	3	-	29	3	2	32	181
	Zusammen	5 631	61	2	372	49	7	514	1 703
4	Oberfranken	7 504	67	3	447	54	9	605	2 257
Regierungsbezirk Mittelfranken									
Kreisfreie Städte									
561	Ansbach	308	-	-	21	-	1	15	102
562	Erlangen	699	3	-	40	1	1	52	178
563	Fürth	1 318	2	-	44	3	2	213	315
564	Nürnberg	4 956	10	1	122	6	12	606	1 155
565	Schwabach	409	-	-	19	3	-	71	105
	Zusammen	7 690	15	1	246	13	16	957	1 855
Landkreise									
571	Ansbach	1 086	18	1	54	14	-	143	302
572	Erlangen-Höchstadt	944	6	-	56	15	1	78	238
573	Fürth	1 213	3	-	45	7	1	158	311
574	Nürnberger Land	1 331	6	-	74	7	4	115	369
575	Neustadt a.d. Aisch-Bad Windsheim	675	9	-	54	9	3	88	165
576	Roth	1 013	8	1	53	10	1	99	277
577	Weißenburg-Gunzenhausen	678	7	20	29	6	-	70	154
	Zusammen	6 940	57	22	365	68	10	751	1 816
5	Mittelfranken	14 630	72	23	611	81	26	1 708	3 671

¹⁾ Ohne Automatenaufsteller und Reisegewerbe.

Wirtschaftsabschnitten und Kreisen

noch: davon											Schl.- Nr.
Verkehr und Lagerei	Gast- gewerbe	Informa- tion und Kommuni- kation	Erbringung von Finanz- und Versiche- rungs- dienst- leistungen	Grund- stücks- und Wohnungs- wesen	Erbringung von frei- beruflichen, wissen- schaftlichen und technischen Dienst- leistungen	Erbringung von sonstigen wirtschaft- lichen Dienst- leistungen	Erziehung und Unterricht	Gesund- heits- und Sozial- wesen	Kunst, Unter- haltung und Erholung	Öffentliche Verwaltung, Verteidigung; Sozialver- sicherung; Erbringung von sonstigen Dienst- leistungen	
H	I	J	K	L	M	N	P	Q	R	O + S	

Regierungsbezirk Oberfranken

21	76	36	26	9	66	68	11	9	13	42	461
21	63	24	39	9	87	70	12	12	11	53	462
5	28	14	16	5	23	21	4	3	8	27	463
10	46	12	21	8	32	39	4	2	8	25	464
57	213	86	102	31	208	198	31	26	40	147	
28	72	27	72	27	66	83	18	17	22	78	471
25	74	18	41	12	62	77	15	12	18	57	472
20	51	13	20	3	43	50	6	11	12	53	473
31	65	20	44	14	49	81	18	16	13	77	474
28	68	23	41	7	34	56	7	6	26	40	475
11	49	12	24	4	36	46	3	9	9	43	476
10	41	15	21	10	30	29	6	5	10	40	477
17	51	16	24	6	28	54	6	6	12	37	478
12	68	8	32	5	17	46	6	9	13	20	479
182	539	152	319	88	365	522	85	91	135	445	
239	752	238	421	119	573	720	116	117	175	592	4

Regierungsbezirk Mittelfranken

8	29	8	13	10	23	26	4	5	12	31	561
27	73	47	29	18	84	64	9	7	21	45	562
77	108	59	37	25	112	158	14	13	22	114	563
368	512	205	286	111	228	731	48	35	109	411	564
16	29	9	18	5	43	40	5	8	7	31	565
496	751	328	383	169	490	1 019	80	68	171	632	
46	98	34	45	18	78	100	17	11	23	84	571
29	55	43	58	29	106	96	14	20	14	86	572
53	70	61	55	33	138	123	24	16	22	93	573
56	108	53	68	33	122	139	11	10	40	116	574
24	58	21	34	12	39	72	19	16	13	39	575
62	47	37	48	15	94	114	11	19	18	99	576
24	87	21	26	6	39	77	11	12	23	66	577
294	523	270	334	146	616	721	107	104	153	583	
790	1 274	598	717	315	1 106	1 740	187	172	324	1 215	5

Noch: 10. Gewerbeabmeldungen in Bayern 2012 nach

Schl.- Nr.	Gebiet	Gewerbe- abmeldungen insgesamt ¹⁾	davon						
			Land- und Forst- wirtschaft, Fischerei	Bergbau und Gewinnung von Steinen und Erden	Verarbei- tendes Gewerbe	Energie- versor- gung	Wasser- versorgung; Abwasser- und Abfall- entsorgung und Besei- tigung von Umweltver- schmutzungen	Bau- gewerbe	Handel; Instand- haltung und Reparatur von Kfz
			A	B	C	D	E	F	G
Regierungsbezirk Unterfranken									
Kreisfreie Städte									
661	Aschaffenburg	733	1	-	31	-	1	65	164
662	Schweinfurt	428	1	-	16	2	-	31	148
663	Würzburg	1 130	6	-	51	23	3	76	298
	Zusammen	2 291	8	-	98	25	4	172	610
Landkreise									
671	Aschaffenburg	1 708	14	-	88	4	2	213	422
672	Bad Kissingen	692	7	-	49	3	-	49	228
673	Rhön-Grabfeld	466	3	-	29	7	-	42	136
674	Haßberge	519	8	-	27	5	1	42	169
675	Kitzingen	635	5	-	35	6	1	116	160
676	Miltenberg	1 252	12	-	60	13	7	175	320
677	Main-Spessart	839	6	1	66	13	2	68	242
678	Schweinfurt	628	9	-	61	9	-	62	188
679	Würzburg	1 276	9	-	55	15	1	220	315
	Zusammen	8 015	73	1	470	75	14	987	2 180
6	Unterfranken	10 306	81	1	568	100	18	1 159	2 790
Regierungsbezirk Schwaben									
Kreisfreie Städte									
761	Augsburg	2 479	1	1	71	5	6	472	503
762	Kaufbeuren	381	-	-	20	2	-	49	129
763	Kempten (Allgäu)	656	2	-	36	1	3	78	194
764	Memmingen	498	2	2	50	1	1	40	140
	Zusammen	4 014	5	3	177	9	10	639	966
Landkreise									
771	Aichach-Friedberg	1 246	11	1	58	14	1	237	336
772	Augsburg	2 410	21	1	146	21	9	487	566
773	Dillingen a.d.Donau	600	8	1	31	3	2	65	183
774	Günzburg	1 006	29	1	58	12	-	158	298
775	Neu-Ulm	1 467	9	1	105	18	1	192	355
776	Lindau (Bodensee)	733	4	-	50	2	2	63	190
777	Ostallgäu	1 109	12	1	57	16	2	89	303
778	Unterallgäu	1 290	19	-	85	8	3	256	312
779	Donau-Ries	882	6	2	66	27	5	108	257
780	Oberallgäu	1 290	14	-	63	4	3	122	326
	Zusammen	12 033	133	8	719	125	28	1 777	3 126
7	Schwaben	16 047	138	11	896	134	38	2 416	4 092

¹⁾ Ohne Automatenaufsteller und Reisegewerbe.

Wirtschaftsabschnitten und Kreisen

noch: davon											Schl.- Nr.
Verkehr und Lagerei	Gast- gewerbe	Informa- tion und Kommuni- kation	Erbringung von Finanz- und Versiche- rungs- dienst- leistungen	Grund- stücks- und Woh- nungs- wesen	Erbringung von frei- beruflichen, wissen- schaftlichen und technischen Dienst- leistungen	Erbringung von sonstigen wirtschaft- lichen Dienst- leistungen	Erziehung und Unterricht	Gesund- heits- und Sozial- wesen	Kunst, Unter- haltung und Erholung	Öffentliche Verwaltung, Verteidigung; Sozialver- sicherung; Erbringung von sonstigen Dienst- leistungen	
H	I	J	K	L	M	N	P	Q	R	O + S	
Regierungsbezirk Unterfranken											
28	74	22	26	23	52	103	10	6	12	115	661
14	38	11	24	11	31	31	2	2	21	45	662
35	65	72	47	20	169	98	12	15	40	100	663
77	177	105	97	54	252	232	24	23	73	260	
81	111	75	88	26	138	196	38	23	22	167	671
24	67	11	42	9	36	57	8	24	18	60	672
11	51	11	29	8	33	37	7	15	6	41	673
18	55	8	42	6	26	43	9	11	15	34	674
20	56	10	35	7	36	47	8	7	15	71	675
48	101	36	67	25	87	127	22	16	15	121	676
31	85	26	50	14	62	70	4	15	24	60	677
26	49	16	40	3	31	44	7	10	19	54	678
34	60	56	90	18	116	139	21	22	24	81	679
293	635	249	483	116	565	760	124	143	158	689	
370	812	354	580	170	817	992	148	166	231	949	6
Regierungsbezirk Schwaben											
155	248	106	89	53	183	307	26	18	48	187	761
4	37	6	33	4	13	28	1	4	6	45	762
41	51	17	42	12	22	79	11	6	19	42	763
10	41	7	51	4	41	51	10	4	5	38	764
210	377	136	215	73	259	465	48	32	78	312	
46	60	61	47	22	101	121	21	20	20	69	771
82	105	88	94	44	209	260	43	45	36	153	772
19	62	11	27	10	39	62	8	14	10	45	773
41	69	22	42	12	60	94	8	16	18	68	774
89	111	36	60	32	108	158	23	25	35	109	775
14	67	21	27	11	72	89	16	20	23	62	776
32	112	37	57	14	71	101	22	24	14	145	777
31	89	36	59	24	83	117	11	27	37	93	778
20	86	22	42	6	49	78	13	13	15	67	779
41	190	35	56	32	99	123	25	27	28	102	780
415	951	369	511	207	891	1 203	190	231	236	913	
625	1 328	505	726	280	1 150	1 668	238	263	314	1 225	7

11. Gewerbeanmeldungen und -abmeldungen in Bayern 2012 nach Kreisen

Schl.-Nr.	Gebiet	Gewerbeanmeldungen ¹⁾				Gewerbeabmeldungen ¹⁾			
		ins-gesamt	davon			ins-gesamt	davon		
			Neu-errichtung ²⁾	Zuzug	Über-nahme ³⁾		Auf-gabe ⁴⁾	Fortzug	Über-gabe ⁵⁾
Zusammenstellung nach Regierungsbezirken									
1	Oberbayern	58 155	45 208	8 591	4 356	48 573	35 523	8 108	4 942
2	Niederbayern	10 790	8 529	1 288	973	10 627	7 801	1 341	1 485
3	Oberpfalz	9 003	7 106	1 009	888	7 906	6 053	1 025	828
4	Oberfranken	7 830	6 335	868	627	7 504	5 889	914	701
5	Mittelfranken	17 023	13 598	1 845	1 580	14 630	11 130	1 965	1 535
6	Unterfranken	10 887	8 860	1 351	676	10 306	8 049	1 463	794
7	Schwaben	18 169	14 482	2 407	1 280	16 047	12 280	2 411	1 356
	Bayern	131 857	104 118	17 359	10 380	115 593	86 725	17 227	11 641
	Kreisfreie Städte	44 715	37 491	3 387	3 837	36 924	28 214	4 236	4 474
	dar. Großstädte ⁶⁾	35 865	30 221	2 588	3 056	28 461	21 695	3 126	3 640
	Landkreise	87 142	66 627	13 972	6 543	78 669	58 511	12 991	7 167
Regierungsbezirk Oberbayern									
Kreisfreie Städte									
161	Ingolstadt	1 273	1 046	78	149	1 143	843	106	194
162	München	20 430	17 354	1 392	1 684	15 572	11 751	1 682	2 139
163	Rosenheim	833	654	96	83	762	543	132	87
	Zusammen	22 536	19 054	1 566	1 916	17 477	13 137	1 920	2 420
Landkreise									
171	Allötting	977	750	149	78	893	699	136	58
172	Berchtesgadener Land	1 067	790	153	124	940	687	144	109
173	Bad Tölz-Wolfratshausen	1 635	1 230	335	70	1 330	954	294	82
174	Dachau	1 829	1 317	355	157	1 529	1 157	259	113
175	Ebersberg	1 799	1 227	427	145	1 598	1 107	336	155
176	Eichstätt	984	809	107	68	852	637	110	105
177	Erding	1 492	1 115	225	152	1 385	942	240	203
178	Freising	1 971	1 470	365	136	1 740	1 189	386	165
179	Fürstenfeldbruck	2 506	1 783	576	147	2 201	1 591	478	132
180	Garmisch-Partenkirchen	989	682	192	115	930	656	162	112
181	Landsberg am Lech	1 420	1 011	317	92	1 196	809	295	92
182	Miesbach	1 481	1 109	256	116	1 234	871	265	98
183	Mühldorf a.Inn	1 078	847	160	71	1 012	742	179	91
184	München	5 665	3 947	1 446	272	4 915	3 477	1 150	288
185	Neuburg-Schrobenhausen	829	634	114	81	679	520	92	67
186	Pfaffenhofen a.d. Ilm	1 415	1 107	211	97	1 254	972	178	104
187	Rosenheim	3 320	2 513	638	169	2 837	2 084	542	211
188	Starnberg	1 931	1 382	456	93	1 724	1 169	449	106
189	Traunstein	1 815	1 388	296	131	1 563	1 148	291	124
190	Weilheim-Schongau	1 416	1 043	247	126	1 284	975	202	107
	Zusammen	35 619	26 154	7 025	2 440	31 096	22 386	6 188	2 522
1	Oberbayern	58 155	45 208	8 591	4 356	48 573	35 523	8 108	4 942

¹⁾ Ohne Automatenaufsteller und Reisegewerbe. - ²⁾ Neugründung und Umwandlung ohne Zuzug aus dem Bereich einer anderen Gewerbetreibendenbehörde. - ³⁾ Z.B. Kauf, Gesellschaftereintritt, Rechtsformänderung. - ⁴⁾ Vollständige Aufgabe und Umwandlung ohne Fortzug in den Bereich einer anderen Gewerbetreibendenbehörde. - ⁵⁾ Z.B. Verkauf, Gesellschafteraustritt, Rechtsformänderung. - ⁶⁾ München, Nürnberg, Augsburg, Regensburg, Würzburg, Ingolstadt, Fürth, Erlangen.

Noch: 11. Gewerbeanmeldungen und -abmeldungen in Bayern 2012 nach Kreisen

Schl.-Nr.	Gebiet	Gewerbeanmeldungen ¹⁾				Gewerbeabmeldungen ¹⁾			
		insgesamt	davon			insgesamt	davon		
			Neuerrichtung ²⁾	Zuzug	Übernahme ³⁾		Aufgabe ⁴⁾	Fortzug	Übergabe ⁵⁾
Regierungsbezirk Niederbayern									
Kreisfreie Städte									
261	Landshut	721	511	104	106	619	419	92	108
262	Passau	641	569	39	33	739	575	106	58
263	Straubing	419	365	36	18	387	318	43	26
	Zusammen	1 781	1 445	179	157	1 745	1 312	241	192
Landkreise									
271	Deggendorf	1 115	887	155	73	1 044	823	153	68
272	Freyung-Grafenau	598	481	63	54	610	503	69	38
273	Kelheim	969	808	119	42	878	737	99	42
274	Landshut	1 442	1 103	237	102	1 270	923	259	88
275	Passau	1 676	1 320	192	164	1 545	1 209	200	136
276	Regen	592	452	62	78	557	431	54	72
277	Rottal-Inn	1 024	811	122	91	931	748	109	74
278	Straubing-Bogen	841	614	88	139	1 377	586	79	712
279	Dingolfing-Landau	752	608	71	73	670	529	78	63
	Zusammen	9 009	7 084	1 109	816	8 882	6 489	1 100	1 293
2	Niederbayern	10 790	8 529	1 288	973	10 627	7 801	1 341	1 485
Regierungsbezirk Oberpfalz									
Kreisfreie Städte									
361	Amberg	328	262	26	40	310	241	35	34
362	Regensburg	1 409	1 093	124	192	1 164	786	182	196
363	Weiden i.d.OPf.	409	300	28	81	360	273	42	45
	Zusammen	2 146	1 655	178	313	1 834	1 300	259	275
Landkreise									
371	Amberg-Weizsach	854	647	130	77	683	535	84	64
372	Cham	1 087	896	108	83	943	768	83	92
373	Neumarkt i.d.OPf.	1 057	797	141	119	975	690	146	139
374	Neustadt a.d.Waldnaab	627	519	47	61	590	453	75	62
375	Regensburg	1 504	1 170	242	92	1 399	1 070	248	81
376	Schwandorf	1 177	961	133	83	977	822	100	55
377	Tirschenreuth	551	461	30	60	505	415	30	60
	Zusammen	6 857	5 451	831	575	6 072	4 753	766	553
3	Oberpfalz	9 003	7 106	1 009	888	7 906	6 053	1 025	828

¹⁾ Ohne Automatenaufsteller und Reisegewerbe. - ²⁾ Neugründung und Umwandlung ohne Zuzug aus dem Bereich einer anderen Gewerbeanmeldebehörde. - ³⁾ Z.B. Kauf, Gesellschaftereintritt, Rechtsformänderung. - ⁴⁾ Vollständige Aufgabe und Umwandlung ohne Fortzug in den Bereich einer anderen Gewerbeanmeldebehörde. - ⁵⁾ Z.B. Verkauf, Gesellschafteraustritt, Rechtsformänderung.

Noch: 11. Gewerbebeanmeldungen und -abmeldungen in Bayern 2012 nach Kreisen

Schl.-Nr.	Gebiet	Gewerbebeanmeldungen ¹⁾				Gewerbeabmeldungen ¹⁾			
		insgesamt	davon			insgesamt	davon		
			Neuerrichtung ²⁾	Zuzug	Übernahme ³⁾		Aufgabe ⁴⁾	Fortzug	Übergabe ⁵⁾
Regierungsbezirk Oberfranken									
Kreisfreie Städte									
461	Bamberg	688	579	70	39	648	517	85	46
462	Bayreuth	634	527	46	61	646	515	61	70
463	Coburg	265	237	20	8	240	183	38	19
464	Hof	336	331	5	-	339	265	36	38
	Zusammen	1 923	1 674	141	108	1 873	1 480	220	173
Landkreise									
471	Bamberg	1 138	913	140	85	956	763	113	80
472	Bayreuth	768	591	102	75	780	562	94	124
473	Coburg	629	509	81	39	547	437	70	40
474	Forchheim	856	663	126	67	791	600	125	66
475	Hof	665	488	97	80	672	530	66	76
476	Kronach	442	350	49	43	483	379	71	33
477	Kulmbach	484	392	52	40	456	381	46	29
478	Lichtenfels	460	371	47	42	460	353	71	36
479	Wunsiedel i.Fichtelgebirge	465	384	33	48	486	404	38	44
	Zusammen	5 907	4 661	727	519	5 631	4 409	694	528
4	Oberfranken	7 830	6 335	868	627	7 504	5 889	914	701
Regierungsbezirk Mittelfranken									
Kreisfreie Städte									
561	Ansbach	323	243	15	65	308	218	30	60
562	Erlangen	843	700	51	92	699	507	106	86
563	Fürth	1 691	1 318	212	161	1 318	987	198	133
564	Nürnberg	6 059	5 099	381	579	4 956	3 945	428	583
565	Schwabach	470	355	68	47	409	286	74	49
	Zusammen	9 386	7 715	727	944	7 690	5 943	836	911
Landkreise									
571	Ansbach	1 174	841	157	176	1 086	756	165	165
572	Erlangen-Höchstadt	1 063	857	141	65	944	721	167	56
573	Fürth	1 124	856	200	68	1 213	893	246	74
574	Nürnberger Land	1 524	1 150	269	105	1 331	1 016	230	85
575	Neustadt a.d. Aisch-Bad Windsheim ..	845	661	106	78	675	488	90	97
576	Roth	1 141	887	176	78	1 013	773	163	77
577	Weißenburg-Gunzenhausen	766	631	69	66	678	540	68	70
	Zusammen	7 637	5 883	1 118	636	6 940	5 187	1 129	624
5	Mittelfranken	17 023	13 598	1 845	1 580	14 630	11 130	1 965	1 535

¹⁾ Ohne Automatenaufsteller und Reisegewerbe. - ²⁾ Neugründung und Umwandlung ohne Zuzug aus dem Bereich einer anderen Gewerbeldebehörde. - ³⁾ Z.B. Kauf, Gesellschaftereintritt, Rechtsformänderung. - ⁴⁾ Vollständige Aufgabe und Umwandlung ohne Fortzug in den Bereich einer anderen Gewerbeldebehörde. - ⁵⁾ Z.B. Verkauf, Gesellschafteraustritt, Rechtsformänderung.

Noch: 11. Gewerbeanmeldungen und -abmeldungen in Bayern 2012 nach Kreisen

Schl.-Nr.	Gebiet	Gewerbeanmeldungen ¹⁾				Gewerbeabmeldungen ¹⁾			
		insgesamt	davon			insgesamt	davon		
			Neuerrichtung ²⁾	Zuzug	Übernahme ³⁾		Aufgabe ⁴⁾	Fortzug	Übergabe ⁵⁾
Regierungsbezirk Unterfranken									
Kreisfreie Städte									
661	Aschaffenburg	813	723	82	8	733	641	88	4
662	Schweinfurt	454	402	34	18	428	352	51	25
663	Würzburg	1 144	977	96	71	1 130	871	174	85
	Zusammen	2 411	2 102	212	97	2 291	1 864	313	114
Landkreise									
671	Aschaffenburg	1 656	1 276	311	69	1 708	1 320	294	94
672	Bad Kissingen	666	519	62	85	692	529	67	96
673	Rhön-Grabfeld	501	431	45	25	466	375	55	36
674	Haßberge	570	480	53	37	519	428	48	43
675	Kitzingen	757	618	84	55	635	485	72	78
676	Miltenberg	1 327	1 054	178	95	1 252	947	209	96
677	Main-Spessart	858	715	81	62	839	663	100	76
678	Schweinfurt	799	650	98	51	628	477	103	48
679	Würzburg	1 342	1 015	227	100	1 276	961	202	113
	Zusammen	8 476	6 758	1 139	579	8 015	6 185	1 150	680
6	Unterfranken	10 887	8 860	1 351	676	10 306	8 049	1 463	794
Regierungsbezirk Schwaben									
Kreisfreie Städte									
761	Augsburg	3 016	2 634	254	128	2 479	2 005	250	224
762	Kaufbeuren	378	318	37	23	381	320	41	20
763	Kempten (Allgäu)	695	555	58	82	656	480	99	77
764	Memmingen	443	339	35	69	498	373	57	68
	Zusammen	4 532	3 846	384	302	4 014	3 178	447	389
Landkreise									
771	Aichach-Friedberg	1 477	1 169	220	88	1 246	886	220	140
772	Augsburg	2 730	2 066	494	170	2 410	1 778	471	161
773	Dillingen a.d.Donau	757	580	103	74	600	451	86	63
774	Günzburg	1 083	842	157	84	1 006	784	151	71
775	Neu-Ulm	1 674	1 400	181	93	1 467	1 138	210	119
776	Lindau (Bodensee)	722	559	114	49	733	570	127	36
777	Ostallgäu	1 203	954	162	87	1 109	863	177	69
778	Unterallgäu	1 372	1 030	232	110	1 290	997	195	98
779	Donau-Ries	1 065	862	100	103	882	662	118	102
780	Oberallgäu	1 554	1 174	260	120	1 290	973	209	108
	Zusammen	13 637	10 636	2 023	978	12 033	9 102	1 964	967
7	Schwaben	18 169	14 482	2 407	1 280	16 047	12 280	2 411	1 356

¹⁾ Ohne Automatenaufsteller und Reisegewerbe. - ²⁾ Neugründung und Umwandlung ohne Zuzug aus dem Bereich einer anderen Gewerbesteuerbehörde. - ³⁾ Z.B. Kauf, Gesellschaftereintritt, Rechtsformänderung. - ⁴⁾ Vollständige Aufgabe und Umwandlung ohne Fortzug in den Bereich einer anderen Gewerbesteuerbehörde. - ⁵⁾ Z.B. Verkauf, Gesellschafteraustritt, Rechtsformänderung.